

IHREN ERFOLG HABEN WIR
AUF DEM SCHIRM!



[DIE REGIONALEN]
Großhändler für Naturkost

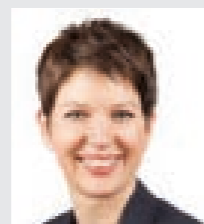
Ihre Ansprechpartner/-innen



Timo Tottmann
Geschäftsführer
(030) 3198807-11
tottmann@die-regionalen.de



Antje Kasbohm
ECHT BIO-Aktionsplanung
(030) 3198807-10
kasbohm@die-regionalen.de



Christiane Huber
Sortimentsberatung
Lenz Naturpflege
huber@die-regionalen.de



Claudia Gürlich
Einzelhandelsberatung
ECHT BIO und Servicegeräte
(030) 3198807-16
guerlich@die-regionalen.de



Katharina Heid
Marketing und Werbemittel
(030) 3198807-13
heid@die-regionalen.de



Lydia Nestler
Einzelhandelsberatung
ECHT BIO und Servicegeräte
(030) 3198807-17
nestler@die-regionalen.de



Sabine Malur
Buchhaltung
(030) 3198807-14
malur@die-regionalen.de

DIE REGIONALEN sind ein deutschlandweites Netzwerk von regionalen Naturkost-großhändlern.

Gemeinsam versorgen wir über 2.000 Hofläden, Naturkostfachgeschäfte und Bio-Supermärkte mit allem, was das Bio-Herz begehrt.

In diesem Servicekatalog finden Sie alles aus der bunten Welt des Marketings, was Sie für Ihren Ladenalltag benötigen: vom ECHT BIO-Aktionswesen über Kühlgeräte, Kassen, Bistro-Ausstattung bis zu Verpackungsmitteln.

Wir wünschen viel Spaß beim Stöbern!



DIE REGIONALEN GmbH
ECHT BIO-Büro Berlin

Gradestraße 94 · 12347 Berlin

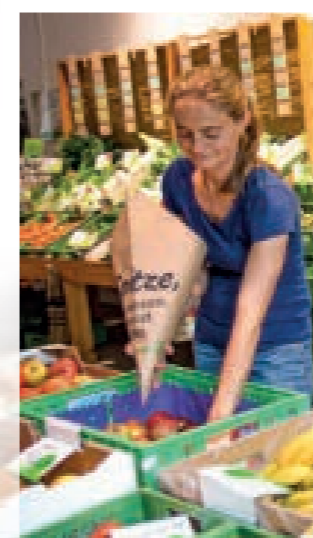
Telefon: (030) 3198807-00

Fax: (030) 3198807-22

E-Mail: info@die-regionalen.de

Internet: www.echt-bio.de

www.die-regionalen.de



Inhaltsverzeichnis

Ihre Ansprechpartner/-innen..... 2

ECHT BIO-Werbepaket 4
Basis-, Preis- und Premiumpaket

Onlinewerbung 8
Webseite, Social Media & Co.

Außenwerbung 10
Fassadengestaltung, Großflächenwerbung, Kundenstopper

Werbung für innen 14
Regalstopper, Plakatständer, Themenplakate

Alles für Obst und Gemüse 20
Schilder, Kistenklemmen und Co.

Zubehör für die Bedientheke 24
Schneidemaschine, Schilder, Verkostungsset

Verpackungsmittel 26
Tüten, Taschen, Beutel

Regional ist 1. Wahl 32

Berufsbekleidung 36
T-Shirts und Schürzen

Alles für Bistro und Gastro 38
Öfen, Kaffee, Mixer, Zubehör

Kasse und Zubehör 50
Kassensysteme, Waagen, Zubehör

Kühlgeräte 60

Eigenmarken 74

Bestelladressen und Ansprechpartner 76

Finanzierung von Geräten

Ab einem Kaufpreis von 1.000,- € ist eine Finanzierung über uns möglich (ausgenommen S. 54–59). Voraussetzung ist eine Bürgschaft Ihres Großhändlers. Der aktuelle effektive Jahreszins beträgt 4,5% p. a. Die maximale Laufzeit Ihres Ratenkaufvertrags ist abhängig von der Finanzierungshöhe.

| Finanzierung | Laufzeit |
|---------------|-----------|
| ab 1.000,- € | 12 Monate |
| ab 3.000,- € | 24 Monate |
| ab 5.000,- € | 36 Monate |
| ab 7.500,- € | 48 Monate |
| ab 10.000,- € | 60 Monate |

Lieferbedingungen

Mit unserem Angebot erhalten Sie Auskunft über die aktuelle Lieferzeit der angefragten Geräte. Steckerfertige Geräte sind oft kurzfristig lieferbar, bei Anlagen mit einer externen Kältetechnik planen Sie bitte eine Vorlaufzeit von ca. 6–8 Wochen nach Auftragserteilung ein. Standardmäßig Lieferung frei Bordsteinkante, bei Möbeln mit externer Kältetechnik mit normaler Einbringung.

Unsere Angebote gelten ausschließlich für Kunden der DIE REGIONALEN-Großhändler. Alle ECHT BIO-Teilnehmer erhalten den angegebenen günstigeren Preis! Die mit „[ECHT BIO] EXKLUSIV“ markierten Produkte sind ausschließlich den ECHT BIO-Teilnehmern vorbehalten. Die mit „Großhändler“ markierten Artikel können Sie bei Ihrem Großhändler bestellen, bei den mit „Die Regionalen“ markierten Artikeln wenden Sie sich bitte an unser Büro in Berlin. Für alle anderen Markierungen finden Sie die Ansprechpartner und Kontaktdaten auf der Seite 77.

Die Preisangaben sind Euro-Nettopreise und verstehen sich zzgl. MwSt. und Versandkosten.

Die ECHT BIO-Werbepakete



Das ECHT BIO-Basispaket

Als ECHT BIO-Teilnehmer erhalten Sie alle 14 Tage automatisch den neuen Aktionsflyer mit attraktiven Sonderangeboten von Ihrem Regional-Großhändler. Im Basispaketpreis von 25,- € für eine Aktion sind je nach Wunsch 100 bis 500 Flyer mit Ihrem individuellen Logoeindruck enthalten. Zur Gewinnung neuer Kunden können Sie die Auflage jederzeit erhöhen und die Flyer in Ihrem Einzugsbereich verteilen lassen. Als ECHT BIO-Teilnehmer erhalten Sie Einkaufsvorteile für viele Artikel in diesem Katalog. In einem Aktionsnewsletter per E-Mail informieren wir Sie zur aktuellen ECHT BIO-Aktion.

1 ECHT BIO-Aktion
Die Regionalen 25,- €



Wer austellt, muss auch verteilen können: **Direktversand und Verteilung über die Deutsche Post**

Besonders wirkungsvoll sind Ihre Flyer, wenn sie draußen in der Welt für Sie werben! Organisieren Sie deshalb regelmäßig eigene Verteilaktionen!

Zum Beispiel können Sie mit Ihrer Regionalzeitung über eine Beilage sprechen (ein Direktversand zu Ihrer Wunschadresse ist möglich), oder wir organisieren eine Flyerverteilung über die Deutsche Post für Sie. Sprechen Sie uns gerne an!

Kosten für den Direktversand können Sie unter www.mein-echt-bio.de/faq-de einsehen.

Verteilkosten* (an Haushalte mit Tagespost)
 im Kerngebiet (Tarif A): 6,6 Cent pro Stück
 im Randgebiet (Tarif B): 8,5 Cent pro Stück

* gemäß den aktuellen Tarifen der Deutschen Post inkl. Kommissionierung, Stand Februar 2020



Platz für Persönlichkeit: Mit Ihrem Logo auf der Vorder- und Rückseite finden die Kunden den Weg in Ihren Bio-Laden

Angebotsflyer

Mit jeder Aktion erhalten Sie **100-500 Aktionsflyer mit Ihrem Logoeindruck**. Dieser bietet viel Platz für Ihren Logoeindruck auf der Titel- und Rückseite. Ganz individuell nach Ihren Vorstellungen: mit Ihrer Adresse, Lageplan und Öffnungszeiten.

Tipp: Nutzen Sie die Vorderseite für die Ankündigung einer Verkostung oder für eine Gutscheinkarte. Die Logoaanpassung ist kostenlos und für jede Aktion individuell gestaltbar.

Plakate

Großes Aktionsplakat A1 ▶

Tragen Sie Ihr ECHT BIO-Angebot auf die Straße! Das große A1-Plakat zeigt eindrucksvoll einige der aktuellen Aktionsprodukte, das Obst- und Gemüseangebot – und das Blickfangmotiv zur Wiedererkennung. **Mit jeder Aktion erhalten Sie 2 Aktionsplakate.**

◀ Frischeplakate A3

Für jedes Obst- und Gemüseangebot gibt es ein DIN-A3-Plakat ohne Preis zum Selbstausfüllen. **Mit jeder Aktion erhalten Sie 2 Frischeplakate.**

Produktplakate A4 ▶

Die passenden DIN-A4-Plakate erhalten Sie für jedes Aktionsprodukt. **Mit jeder Aktion erhalten Sie 1 Satz Produktplakate für alle Aktionsprodukte.**

Rezeptkarten A6

Mit jeder ECHT BIO-Aktion erhalten Sie 50 saisonal passende Rezeptkarten, die Sie in Ihrem Obst- und Gemüsebereich platzieren können. Den passenden Halter dazu finden Sie auf Seite 16.

Regalstopper

Für alle Produkte bekommen Sie unsere patentierten Regalstopper. Die große Seite mit Produktbild ist umgeklappt optimal für die Zweitplatzierung geeignet. Wenn Sie die andere, kurze Seite abtrennen, passt dieses Preisschild in alle gängigen Preisschienen-Systeme. **Mit jeder Aktion erhalten Sie 1 Satz Regalstopper für alle Aktionsprodukte.**



Sie möchten in Ihrem ECHT BIO-Flyer **Knüllerpreise anbieten?**

Oder die **Saisongemüse-Preise** sind Ihnen immer zu **knapp kalkuliert?**

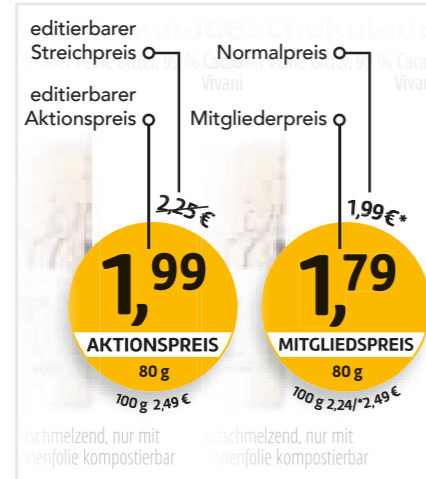
Sie wollen auch mal Bio-Eier, Bio-Milch und Bio-Brot aus Ihrer Region **bewerben?**

All das geht mit: ▾

Die regionalen Großhändler haben für Sie die Möglichkeit geschaffen, in den fertig gestalteten ECHT BIO-Flyer kurz vor Druck noch einmal einzugreifen. Damit haben Sie die Chance, ECHT BIO so individuell wie noch nie zu gestalten.

Mit unserem Internettool „mein ECHT BIO“ können Sie alle Artikelpreise im Flyer nach Ihren Vorstellungen anpassen.

Mitgliederläden können ihre Preise klar verständlich kommunizieren:



Außerdem können Sie Ihre individuellen Sortimente in den Fokus rücken.

Ihr Regional-Großhändler ist Ihr Experte, wenn es um kurze Wege und regionale Bio-Produkte geht. Nutzen Sie diesen Vorteil und präsentieren Sie – werbewirksam auf den Außenseiten

des ECHT BIO-Flyers – regionale und lokale Bio-Spezialitäten Ihres Geschäftes. Verfassen Sie für Ihre Kunden doch gleich auch eine persönliche Kundenansprache – natürlich mit Foto von Ihnen und Ihrem Team.

Kurzum: Machen Sie aus unserem ECHT BIO-Angebot Ihr ganz individuelles „mein ECHT BIO“-Angebot und stärken Sie Ihr Ladenprofil!

mein ECHT BIO – so funktioniert's:

- 1 Sie melden sich einmalig im ECHT BIO-Büro Berlin an und erhalten im Anschluss Ihre persönlichen Zugangsdaten und Terminfristen.
- 2 Sie loggen sich auf www.mein-echt-bio.de ein. Dort buchen Sie Ihr Wunschpaket und planen Ihre Flyerauflagen.
- 3 Sie können die Verkaufspreise aller im Flyer beworbenen Aktionsartikel direkt im Tool ändern.
- 4 Wenn Sie zusätzlich regionale Bio-Artikel in Ihren ECHT BIO-Flyer aufnehmen möchten, stimmen Sie sich dazu mit Ihrem Großhändler ab. Danach stellt er Ihnen zum geplanten Termin Ihre regionalen Aktionsartikel im Tool bereit.
- 5 Sie können dann eigenständig im Tool die individuelle Gestaltung Ihres Flyerbereiches übernehmen: Ziehen Sie Ihre Wunschartikel an den entsprechenden Platz, verfassen Sie persönliche Worte an Ihre Kunden, laden Sie Fotos von Ihrem Laden hoch.
- 6 Ein letzter, prüfender Blick – und Ihr ganz persönlicher ECHT BIO-Flyer geht in den Druck.
- 7 Sollten Sie Unterstützung bei der Bildbearbeitung benötigen, vermitteln wir Ihr Anliegen gerne an unsere Grafikagentur. Sie erhalten dann ein separates Angebot für Zusatzleistungen. Sprechen Sie uns gerne an!

mein ECHT BIO Preis-paket
 Eine Aktion für **50,- €** inkl. 500 Flyer

Die ECHT BIO-Aktionsartikel kalkulieren wir für Sie mit einer attraktiven Marge. Am Ende entscheiden Sie, welcher Aktionspreis für Ihr Geschäft und Ihre Kunden der richtige ist.

Sie können alle Preise im Flyer individuell ändern und so selbst entscheiden, wie viel Rabatt Sie Ihren Kunden einräumen möchten. Sie können sogar Ihre normalen Verkaufspreise als Streich- oder Mitgliederpreise darstellen!

* Preis für Basispaket bereits enthalten

mein ECHT BIO Premium-paket
 Eine Aktion für **250,- €** inkl. 500 Flyer

Mit diesem Paket schöpfen Sie alle Möglichkeiten voll aus: Zusätzlich zu Artikelpreis-Änderungen können Sie Ihre eigene Rückseite selbst gestalten und Bio-Produkte aus Ihrem eigenen Sortiment einfügen, die Sie immer schon einmal bewerben wollten – sogar mit einem Produkt auf der Titelseite.

Gemeinsam mit Ihrem Regional-Großhändler tauschen Sie sich zu den Fotos und Artikelinformationen aus. Sie können auch Ihr nächstes Sommerfest zur Kundenbindung bewerben!

* Preis für Basispaket bereits enthalten

mein ECHT BIO Premium PLUS-paket
 Eine Aktion für **350,- €** inkl. 500 Flyer

Mit diesem Paket satteln Sie mit drei individuellen Seiten auf den ECHT BIO Aktionsprodukten auf und gestalten so (fast) Ihren eigenen Flyer. Sie entscheiden selbst, ob Sie auf Ihren drei zusätzlichen Seiten bis zu 25 Aktionsprodukte präsentieren oder drei Seiten für Neuerungen/Events/Jubiläum in Ihrem Laden gestalten. Eine Kombination aus Aktionsprodukten und Ankündigungen/Imageseiten ist natürlich auch möglich. Aus einem 4-seitigen Flyer wird so für Sie im Handumdrehen ein 6-seitiger Flyer.

* Preis für Basispaket bereits enthalten

Alle ECHT BIO-Pakete im Überblick:

| | [ECHT BIO] Basis-paket im Abo | mein ECHT BIO Preis-paket optional | mein ECHT BIO Premium-paket buchbar pro Aktion | mein ECHT BIO Premium PLUS-paket |
|--|--|---|---|--|
| Kosten pro Aktion | 25,- € | + 25,- € | + 225,- € | + 325,- € |
| bis zu 500 Flyer mit Ihrem Eindruck | ✓ | ✓ | ✓ | ✓ |
| zusätzliche Flyer | 0,039 €/St. | 0,039 €/St. | 0,039 €/St. | 0,059 €/St. |
| Logo-Eindruck | s/w | s/w | s/w oder farbig | s/w oder farbig |
| Zugang zu mein-echt-bio.de inkl. Downloadcenter | ✓ | ✓ | ✓ | ✓ |
| Preise aller Aktionsartikel im Flyer ändern (optional: Streich- oder Mitgliederpreise darstellbar) | ✗ | ✓ | ✓ | ✓ |
| 1 eigene Rückseite selbst gestalten | ✗ | ✗ | ✓ | ✓ |
| mehrere eigene (regionale) Bio-Aktionsartikel selbst einfügen | ✗ | ✗ | ✓* | ✓* |
| 6-Seiter mit 2 zusätzlichen Flyerseiten für eigene Produkte/individuelle Themen | ✗ | ✗ | ✗ | ✓ |
| Werbemittel des ECHT BIO-Basispakets (A3-Frischeplakate, A4-Produktplakate, Regalstopper) | ✓ | ✓ | ✓ | ✓ |
| A1-Aktionsplakate mit geänderten Preisen (2 St.) | ✗ | ✓ | ✓ | ✓ |
| Angebotsdarstellung für Ihre Webseite (Ihr Flyer als blätterbare PDF oder Kachelansicht) | ✓ | ✓ | ✓ | ✓ |
| ECHT BIO-Ladenprofil auf www.echt-bio.de | ✓ | ✓ | ✓ | ✓ |

Weitere Individualisierungen auf Anfrage möglich – sprechen Sie uns gerne an.

* auf vordefinierten Plätzen

Individualität als Vorteil: Eigene Flyerrückseite und Premium-Flyertitel gestalten

Mit verschiedenen vorkonfigurierten Layoutvorlagen bestimmen Sie, wie viele Produkte, Fotos und Informationen auf der Rückseite erscheinen sollen. Sie können auch den Flyertitel mit Ihrem Logo oben individuell anpassen.



Onlinewerbung

Onlinemarketing

Die Neuen Medien sind vielfältig! Einen Einblick finden Sie hier im Katalog – bei Fragen stehen wir Ihnen gerne zur Verfügung.

Kontakt:
Lydia Nestler
Tel. (030) 319 88 07-17
E-Mail: nestler@die-regionalen.de

ECHT BIO und dabei echt social

auf Instagram
Unter [echt_bio](#) finden Sie unsere aktuellen Aktionen und Beiträge mit schmackhaften ECHT BIO-Rezepten und vieles mehr. #echtbio

auf Facebook
Wenn Sie mit Ihrem Geschäft auf Facebook aktiv sind, können Sie die Inhalte unserer ECHT BIO-Facebook-Seite [www.facebook.com/ECHTBIO](#) bequem und kostenlos weiternutzen!

Instagram und Facebook

Die Regionalen ECHT BIO exklusiv!

Eigene Laden-Webseite mit Full Service für nur 25,- €/mtl.

Neukundengewinnung durch eigene Webseite

Heutzutage gilt eine Webseite als Aushängeschild. Sie lockt Neukunden an und zeigt alle wichtigen Infos auf einen Blick.

Mobimee gestaltet für Ihr Geschäft eine professionelle Webseite. Die Erstellung und Pflege der Webseite ist inklusive. ECHT BIO-Angebote werden automatisch hinterlegt. Highlights: Webadresse nach Wunsch und ein Full Service, der Ihnen alles abnimmt.

In 3 Schritten zur eigenen Webseite:

1. Fragebogen ausfüllen
2. Logo und Fotos schicken
3. Mobimee erstellt Ihre Webseite

Weitere Infos unter: [www.mobimee.de](#)

Erstellung und Pflege inklusive

Die Regionalen monatlich 25,- € 30,- €



BioBook: Die Social-Media-Lösung für den Naturkosthandel

Mit BioBook sparen Sie wertvolle Zeit und kommen mit Leichtigkeit zu einem lebendigen Auftritt in den sozialen Netzwerken. Dank effektiver Werkzeuge zur einfachen Betreuung von Facebook und Instagram lassen sich die Geschichten hinter den Produkten mit minimalem Aufwand zeitgemäß erzählen.

Ihre Vorteile:

- komplettes und intuitives Social-Media-Management-Tool für Bioläden: perfekt für Neueinsteiger und Social-Media-Profis!
- über 400 spannende Posting-Vorlagen, individuell anpassbar: Hintergründe zu Produkten, aktuelle und saisonale Themen sowie die monatlichen Aktionsangebote von ECHT BIO!
- individueller Komplett-Service möglich: Auf Wunsch übernimmt BioBook die Veröffentlichung von abgestimmten Postings!

Mehr Informationen und Anmeldung unter [www.biobook-online.de](#)

Mit dem Aktionscode „ECHT BIO“ erhalten sie ein Jahr lang 10% Rabatt auf den regulären Preis!

Jetzt kostenfrei testen!

Die Regionalen ab monatl. 69,- €

Die ECHT BIO-Aktion auf Ihrer Laden-Webseite

Wenn Sie bereits eine eigene Laden-Webseite haben, sind die ECHT BIO-Aktionsangebote eine gute Möglichkeit, Ihren Auftritt immer aktuell zu halten.

Wir stellen Ihnen auf Anfrage eine Kachelansicht Ihrer ECHT BIO-Aktionsangebote für Ihre Webseite bereit. Diese beinhaltet auch Produkte, die Sie selbst in den Flyer einstellen, sowie Ihre Preisanpassungen.

Mit der Einbindung eines blätterbaren PDFs Ihres ECHT BIO-Flyers auf Ihrer Laden-Webseite können Sie ebenfalls Ihre Kunden auf Ihre Angebote aufmerksam machen. Für den Code des blätterbaren PDFs wenden Sie sich bitte an uns!

Angebote-Kacheln und blätterbares PDF – automatisch aktuell!

Die Regionalen ECHT BIO exklusiv!

Ihr Eintrag auf [echt-bio.de](#)

Wenn Sie bei ECHT BIO mitmachen, finden Ihre Kunden Sie ganz einfach über unsere ECHT BIO-Webseite.

Nach Ihrer Anmeldung bei uns legen wir für Sie einen Ladeneintrag mit Öffnungszeiten und einem Google-Maps-Lageplan an. Gerne runden wir Ihr Ladenprofil mit Bildern von Ihrem Laden und herausstehenden Merkmalen ab.

Siehe [www.echt-bio.de](#)

Jetzt bei [Bio123.de](#) anmelden

Bio123 ist der digitale Marketingservice! Mit „einem Klick“ das eigene Sortiment mit Produktdetails im Web und auf der App darstellen. Direkte Kundenbeziehung und individuelle Ansprache. Eigene App-Pushmeldungen an Ihre Kunden mit wenigen Klicks – flexibel und einfach planbar.

Jedes Ihrer Produkte ist ein Grund, besser gefunden zu werden und die Kunden direkt ansprechen zu können. Mittlerweile auch schon über Alexa per Sprachsteuerung.

Hier ein Überblick:
[www.bio123.de/bioanbieter/bioladen-homepage-pakete](#)

Alle Funktionen stehen für max. **42,- €/mtl.** zur Verfügung (viele Services sind auch kostenneutral).

Einmal anmelden und die Bio123-Vorteile genießen:

1. Sichtbarkeit durch Bio123-Kanäle erhöhen
2. Kunden binden mit digitalen Services
3. Reichweite steigern, Neukunden gewinnen

Kostenlos möglich:

- Basic-Ladenseite (Logo, Bildergalerie etc.)
- ECHT BIO-Eintrag in den Angebots-/Ladenfinder
- Aktuelle Termine auf der Startseite von Bio123.de



Außenwerbung



Täglich im Außeneinsatz

Wer ganzjährig für Bio-Lebensmittel brennt, möchte diese Begeisterung auch mit seinen Kunden teilen und Neukunden für sein Geschäft gewinnen. Praktische Werbemittel vor dem Geschäft oder gebuchte Werbeflächen sorgen im Vorbeigehen für Aufmerksamkeit und können auch außerhalb der Geschäftszeiten für den Markt werben.

Kundenstopper

Trotz jedem Wetter! Poster-VIP ECO mit befüllbarem und fahrbarem Standfuß in Grau, 2 Alu-Klapprahmen, wetterfest mit Gummidichtung

H: 118 cm (gesamt) für A1-Plakate **Art.-Nr. 54641-03/T**

Oechsle 1 St. **115,- €**



1 Outdoor-Gehwegaufsteller

Eleganter Aufsteller (Modell Woodline) aus Holz mit beidseitiger Kreidetafel und mit einem weißen, wasserfesten Stift im Set-Preis

H: 105 cm, beschriftbare Fläche: 60 x 80 cm **Art.-Nr. 6-14818-0009**

Oechsle 1 Set **68,- €**

2 Alu-Gehwegaufsteller Premium

Hochwertig verarbeiteter Aufsteller für den Einsatz im Outdoorbereich mit 2 Alu-Klapprahmen und Antireflex-Schutzfolie (ohne Topschild)

Gesamthöhe: 120 cm für A1-Plakate **Art.-Nr. 52101-A1/91**

Oechsle 1 St. **77,- €**

Zubehör für Alu-Gehwegaufsteller Premium (2):

Topschild, bedruckt

Werbeaufsatz (Halterung extra bestellen), Beschriftung Vorderseite: „Im Angebot“, Rückseite: ECHT BIO-Logo

Art.-Nr. 6-14818-0001

Oechsle 1 St. **46,90 €**

Topschild, blanko

63 x 22 cm **Art.-Nr. 57015-01**

Oechsle 1 St. **12,90 €**

Topschildhalterung

Art.-Nr. 57010-00

Oechsle 1 St. **7,15 €**

Ersatzfolie, A1

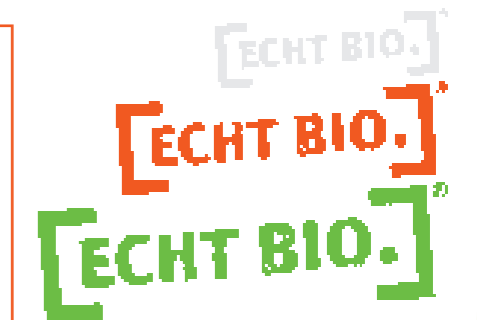
0,5 mm stark, UV-stabilisiert **Art.-Nr. 29010-A1/05**

Oechsle 1 St. **2,35 €**

Prospekthalter

für DIN-A4-Prospekte **Art.-Nr. 57090-00**

Oechsle 1 St. **11,25 €**



ECHT BIO-exklusiv!

ECHT BIO-Logos

Hier gibt's keine Alibiprodukte, sondern ECHT BIO: Das signalisiert nichts besser als das Folienlogo auf der Schaufensterscheibe. Die Logos werden von außen an die Schaufenster geklebt. Vorlauf ca. 2 Wochen. Montageanleitung beiliegend! Zzgl. Versandkosten. In 3 Farben und 3 Größen: Weiß, Orange und Grün.

B: 50 cm **Art.-Nr. 080430**

Die Regionalen 1 St. **18,- €**

B: 75 cm **Art.-Nr. 080431**

Die Regionalen 1 St. **25,- €**

B: 100 cm **Art.-Nr. 080432**

Die Regionalen 1 St. **29,- €**

ECHT BIO-exklusiv!

Werbestreifen für Schaufenster

Motiv „ECHT BIO gibt es hier!“ auf grüner Klebefolie, zur Selbstmontage an Ihrem Schaufenster

L: ca. 110 cm, weiß

Die Regionalen 1 St. **45,- €**

Grüne Klebefolie

H: 22 cm

Die Regionalen je 1 m **10,- €**



**Großflächen-
werbung**

ECHT BIO-exklusiv!

Großflächenwerbung ist sinnvoll, wenn es einen attraktiven Plakatstandort im Einzugsbereich Ihres Ladens gibt. Wir mieten für Sie die Großfläche an.

Wählen Sie ein Motiv aus unseren Vorschlägen aus (weitere Motive auf Anfrage) und wir individualisieren die Großfläche durch Ihren Logoeindruck. Teilen Sie uns einfach den genauen Standort mit, wir erfragen die freien Zeiträume für Sie.

2,52 x 3,54 m, für 1 x Druck, zzgl. Standortmiete

Die Regionalen 1 St. **125,-**



Bio macht was mit Dir!



Bio - fair und regional



Kuh



Spießer

Individuelle Schaufenster- und Fassadengestaltung

Der äußere Eindruck Ihres Ladens bestimmt, ob Ihr Geschäft wahrgenommen wird und ob Kunden einen Schritt über die Türschwelle wagen. Sei es eine Neueröffnung, eine Wiedereröffnung in neuen Räumen oder einfach eine Auffrischung bestehender Flächen – die Gestaltung der Außenansicht ist essenziell.

Das sollte Ihr Schaufenster leisten:
 ✓ Ihr Kunde muss sofort erfassen, dass er Bio-Lebensmittel erwerben kann.
 ✓ Aufmerksamkeit wecken, einladend sein
 ✓ Zeigen Sie den individuellen Ladencharakter.
 ✓ Präsentieren Sie Ihr Schaufenster klar und stimmig über die komplette Front! So zeigen Sie, dass es auch im Ladeninneren strukturiert und aufgeräumt ist.

- So wird's gemacht:
1. Sie schicken uns digitale Fotos und die Maße der zu gestaltenden Flächen.
 2. Wir führen ein ausführliches Beratungsgespräch und Sie erhalten einen Kostenvorschlag.
 3. Nach ca. 1-2 Wochen erhalten Sie den Erstentwurf.
 4. Sie teilen uns Ihre Korrekturen mit.
 5. Nach Ihrer Freigabe erstellen wir Druck-/Produktionsdaten.
 6. Produktion und Montage der Schaufensterfolien durch eine von Ihnen beauftragte Werbetechnikfirma vor Ort.



Mehr Beispiele finden Sie unter www.die-regionalen.de



ECHT BIO-exklusiv!

visueller Erstentwurf nach Aufwand, Stundensatz 60 €/h

Die Regionalen ab **180,-**

Korrekturdurchgänge und Druckdaten erstellen, Stundensatz

Die Regionalen ab **60,-**

Wir kalkulieren den Aufwand für Sie gern individuell.



Neueröffnungsbanner

Robustes Eröffnungsbanner für außen und innen, zum Ausleihen bei Ihrem Regional-Großhändler

200 x 100 cm, mit Ösen

- 1 Motiv: Genuss **Art.-Nr. 987901**
- 2 Motiv: Apfelmädchen **Art.-Nr. 987900**

Großhändler Pfand für 1 St. **30,- €**

Die Wegweiser werden von der Markus Gemeinschaft e.V., einer anerkannten Werkstatt für Menschen mit Behinderung in Thüringen, produziert.



Wegweiser

Wegweiser zu Ihrem ECHT BIO-Laden für den Außenbereich, aus Holz (Lärche), „ECHT BIO-Markt“ einseitig eingefräst

50 x 19 x 2,4 cm
 Pfeilrichtung rechts **Art.-Nr. 987921**
 Pfeilrichtung links **Art.-Nr. 987922**

Großhändler 1 St. **39,- €**
47,- €

Beachflag

Stecken Sie mal eine Möhre ins Straßenbild! Die aufmerksamkeitsstarke Beachflag flattert im Wind und zeigt gleich ganz klar, dass hier Bio-Gemüse wächst ...
 Nicht für den täglichen Auf- und Abbau geeignet.

Gesamthöhe: ca. 330 cm
 Fahne: H: 280 cm, B: 113 cm
 Inkl. Gestell, Bodenplatte und Transporttasche **Art.-Nr. 987576**

Großhändler 1 St. **165,- €**
198,- €

Ersatzfahne für Beachflag

Am Rand verstärkte Ersatzfahne ohne Gestell und Bodenplatte (passend zum Gestell und zur Bodenplatte der Beachflag, Artikel 987576).

Art.-Nr. 987577
Großhändler 1 St. **99,- €**
120,- €



Sonnenschirm

Der ECHT BIO-Sonnenschirm ist nicht nur Blickfang, sondern bietet mit seinen 200 cm Durchmesser viel Schutz vor der Sonne.

Schirm mit Stab und Knickgelenk, inkl. Schirmständer **Art.-Nr. 987911**

Großhändler 1 St. **95,- €**
114,- €

Werbung für innen



Gelungener Auftritt

Großartige Angebote verdienen einen angemessenen Auftritt – auf Augenhöhe mit dem Kunden. Mit Plakatrahmen und sympathischem Equipment zur ECHT BIO-Kampagne kann die Brücke zwischen Regal und Warenkorb begehbar gemacht und Verkaufsimpulse gesetzt werden.

Plakatständer

Dieser Plakatständer ist ein Greenline-Produkt. Greenline-Produkte sind aus einem Bio-Granulat, das aus über 60% nachwachsenden Rohstoffen besteht. Der Rohstoff Lignin steckt in jedem Baum und ist ein Abfallprodukt der Papierherstellung.

A4, naturweiß **Art.-Nr. 987611**
Großhändler 1 St. **8,30 €**



Luftballons

Reiner Latex, zu 100% verrottbar durch UV-Bestrahlung, beidseitiger ECHT BIO-Logo-Aufdruck

gelb und grün gemischt **Art.-Nr. 987571**
Großhändler 50 St. **5,- €**
6,- €



Malbüchlein

Zum Ausmalen und mit Spielideen. Preisgünstiges „Give-away“ für Kids

16 Seiten, 9,5 x 9,5 cm **Art.-Nr. 987781**
Großhändler 20 St. **3,50 €**
4,20 €



ECHT BIO-Kugelschreiber

Schreibfarbe Blau **Art.-Nr. 987573**
Großhändler 10 St. **9,50 €**
11,00 €



1 Stopper „Geschenkempfehlung“

Kennzeichnen Sie Ihre persönlichen Geschenktipps! Beidseitig bedruckt, 10 Halterungen für die Befestigung an der Standard-Scannerschiene (3,9 cm Höhe) inklusive

5,6 x 8 cm **Art.-Nr. 985391**
Großhändler 10 St. **8,25 €**
10,- €

2 Scannerschiene-Regalstopper

Langlebige Regalstopper aus Kunststoff für die Scannerschiene, für Standard-etiketten mit 3,9 cm Höhe



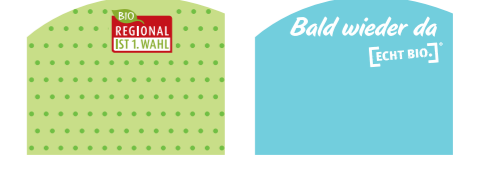
Art.-Nr. 985375 **Art.-Nr. 985376**



Art.-Nr. 985377 **Art.-Nr. 985378**



Art.-Nr. 985379 **Art.-Nr. 985380**



Art.-Nr. 985381 **Art.-Nr. 985382**

▲ Standard-Scannerschiene

Die Standard-Scannerschiene DBR 39 ist transparent und für Etiketten bis zu einer Höhe von 3,9 cm geeignet, inkl. doppelseitigen Klebbands zur Befestigung am Regal

100 cm **Art.-Nr. 49104-00/1000** **9 x 7 cm**
Oechsle 1 St. **0,70 €** **Großhändler** 10 St. **6,90 €**
8,30 €





Rezeptkartenhalter

Zum Einhängen an Kisten, für alle A6-Infos wie z. B. die ECHT BIO-Rezeptkarten

aus verzinktem Draht, A6 **Art.-Nr. 985577**
Großhändler 1 St. **7,60 €**

Rabbaufkleber

NEU!

Zur Kennzeichnung von Preisreduzierungen am Produkt, 4 Rabattauszeichnungen auf 1 Bogen: -15%, -25%, -50% und Sonderpreis zum Selbstausfüllen

10 DIN-A4-Bögen mit je 70 Aufklebern à 3 x 3 cm **Art.-Nr. 986279**

Großhändler 700 Aufkleber **6,- €**

-15%

-25%

-50%

SONDERPREIS



A4



DIN lang

Prospektständer

Der Prospektständer für die ECHT BIO-Handzettel, Fülltiefe: 3,1 cm

für A4-Flyer **Art.-Nr. 987612**

Großhändler 1 St. **4,- €**

für DIN-lang-Formate **Art.-Nr. 987613**

Großhändler 1 St. **1,90 €**



Kennzeichnung für Einweg-/Mehrweg-Pfandartikel

Seit dem 1.1.2019 müssen Getränke mit Pfand mit dem Hinweis EINWEG oder MEHRWEG gekennzeichnet werden.

Regalstecker

Aus biegsamem Recyclingkarton, doppelseitig bedruckt, 1x farbige Variante, 1x schwarz-weiß, für Scannerschienen mit 3 oder 4 cm Höhe

5 DIN-A4-Bögen mit je 25 Steckern à 5,9 x 3,8 cm **Art.-Nr. 985155**

Großhändler 5 Bögen **1,50 €**



Aufkleber, rund

Wiederverwendbar, schwarz-weiß

5 Bögen mit je 24 Aufklebern, Durchmesser 4 cm **Art.-Nr. 986278**

Großhändler 5 Bögen **2,50 €**



Plakaträhmen Woodline

Massivholzrahmen aus Buche Natur für Plakate bis 4 mm Dicke, Einschub an der kurzen Kante

für A4-Plakate **Art.-Nr. 15340-00**

Oechsle 1 St. **11,90 €**

für A3-Plakate **Art.-Nr. 15330-00**

Oechsle 1 St. **13,67 €**

für A2-Plakate **Art.-Nr. 15320-00**

Oechsle 1 St. **17,66 €**

für A1-Plakate **Art.-Nr. 15310-00**

Oechsle 1 St. **21,60 €**

Acrylaufsteller

für A4-Plakate **Art.-Nr. 987614**

Großhändler 1 St. **4,- €**



Der Plakatklassiker

„Bitte hören Sie auf, jeden Müll zu essen.“ Schon im September 2003 war dieses Plakat in den allerersten Kampagnenideen für ECHT BIO dabei und seitdem hat das Motiv mehrere Neuauflagen erlebt. An der Kampagnenschrift haben wir nichts geändert, weil es immer noch gut und gültig ist, wie es ist: eben ein Klassiker!

A1 **Art.-Nr. 985926**

Großhändler 1 St. **10,- €**
 15,- €



Plakatständer Woodline

Buche-Natur, mit Holzfuß, Ø 16 cm, mit schwarzem Alustandrohr, 32 cm lang

für A4-Plakate **Art.-Nr. 33384-10/320**

Oechsle 1 St. **24,15 €**

für A3-Plakate **Art.-Nr. 33383-10/320**

Oechsle 1 St. **26,65 €**

Zubehör:

A4-Schutzhülle

Auf kurzer Seite gefaltet, entspiegelt, transparent (ohne Abbildung)

für den A4-Plakatständer **Art.-Nr. 29100-A4/02**

Oechsle 1 St. **0,70 €**

A3-Schutzhülle

(ohne Abbildung)

für den A3-Plakatständer **Art.-Nr. 29100-A3/03**

Oechsle 1 St. **1,05 €**





Themenplakate **ECHT BIO-exklusiv!**

Mit themenspezifischen Plakaten aktuelle Angebotsprodukte in den Fokus der Kunden rücken! Planen Sie einen Vorlauf von 2 Wochen ein.

A1, andere Formate auf Anfrage
zzgl. 7,50 € Versandkosten

Die Regionalen 1 St. **15,- €**
ab 2 St. je **12,50 €**
ab 5 St. je **10,- €**

- 1 Käse-Collage
- 2 Bienen
- 3 Nahverzehr
- 4 Verpackung sparen!
- 5 Aufs Korn setzen
- 6 Mehrweg statt Plastik
- 7 Das Huhn von morgen
- 8 Käse
- 9 Hornvieh
- 10 Kartoffeln
- 11 Bistro
- 12 Kürbis
- 13 Eis
- 14 Mehrweg
- 15 Apfel
- 16 Beeren
- 17 Porree/Lauch
- 18 Bio und fair
- 19 Bestellung Weihnachtsfleisch
- 20 Schulanfang
- 21 Radieschen und Co.
- 22 Kosmetik
- 23 Saatgut
- 24 Obst
- 25 Bodengesundheit
- 26 Caffé Latte
- 27 Saisonplakat (ca. 69 x 69 cm)
- 28 Brot
- 29 Kiwi
- 30 Lieferservice
- 31 Melonen
- 32 Bodenschätze
- 33 Gemüse
- 34 Regionales Gemüse
- 35 Spargel
- 36 Tomaten
- 37 Wein
- 38 Weintrauben
- 39 Zitrusfrüchte
- 40 Zucchini

Alles für Obst und Gemüse



20

Ausgezeichnet auszeichnen

Frisches Obst und Gemüse verdient eine erstklassige Warenpräsentation. Mit dem Equipment aus diesem Kapitel gelingen die Warenpräsentation und die Preislegung einfach, konsequent und professionell.

Kistenabdecker

Praktischer Kunststoffabdecker als Lichtschutz für Chicorée und Kartoffeln, für Umverpackung Karton, Napf und Steco geeignet. Bogengröße: 25 x 35 cm

Chicoréeabdecker Art.-Nr. 986617

Großhändler 1 St. **3,75 €**
4,50 €

Kartoffelabdecker Art.-Nr. 986618

Großhändler 1 St. **3,75 €**
4,50 €



Kistenklemmen

Die Allrounder unter den Klemmen

1 schwarz, 6 x 2,7 cm Art.-Nr. 987996

Großhändler 10 St. **6,- €**

2 grün, 6 x 4,3 cm Art.-Nr. 987997

Großhändler 10 St. **6,50 €**



Aufkleber

mit dem Text „Samenfeste Sorte“ zur Kennzeichnung Ihrer Obst- und Gemüseschilder, rückstandslos abziehbar

2,5 x 2,5 cm Art.-Nr. 986276

Großhändler 100 St. **2,70 €**



Obst- und Gemüsepreisschild

Das schlichte Preisschild aus festem Papier hilft bei der einheitlichen Preisauszeichnung Ihres Frischeangebots

14,5 x 10 cm Art.-Nr. 985728

Großhändler 25 St. **2,80 €**
3,20 €



Aktion

BIO REGIONAL IST 1. WAHL

aus eigenem Anbau

Grenzenlos Bio

4 Anstecker für Obst- und Gemüse-Schild

Mit diesen 4 Ansteckern können Sie Ihr Obst- und Gemüseangebot individuell markieren. Sichtbare Fläche: 2,7 x 1,3 cm

„Aktion“ Art.-Nr. 987986
„Regional ist 1. Wahl“ Art.-Nr. 987987
„aus eigenem Anbau“ Art.-Nr. 987988
„Grenzenlos Bio“ Art.-Nr. 987989

Großhändler 10 St. **7,50 €**

Verfügbar ab April 2020!

3 Obst- und Gemüse-Schild

Das Schild aus festem Kunststoff in Schieferlackoptik bietet Platz für alle Infos rund um die Auszeichnung von Obst und Gemüse. Beschreibbar mit jedem wasserlöslichen Kreidestift/-marker, abwaschbar

14,5 x 9,5 cm Art.-Nr. 987985

Großhändler 25 St. **25,- €**
30,- €

Gronal-Kistenklemme

Transparente Klemme mit Gelenk

8 x 5,8 cm Art.-Nr. 987998

Großhändler 8 St. **15,- €**





Kahler

Kahler GmbH
Werkring 6
89290 Buch

Telefon: (07343) 92 27-0
E-Mail: info@kahler.de
Internet: www.kahler.de

22

1 Kräuterständer

Der praktische, kleine Präsenter für Kräuter, mit 2 höhenverstellbaren und schräg stellbaren Etagen und einer Bodenplatte mit insgesamt 3 wasserdichten, schwarzen Kunststoffwannen

Material: Stahl, polyesterbeschichtet, RAL 9005, schwarz, matt, 4 Lenkrollen (50 mm, 2 Feststellbremsen), Rückwand: Kunststoffplatte (3 mm, beidseitig bedruckt mit Motiv „Treibholz“, zum Einschieben)
L: 66,5, B: 47, H: 120 cm

Kahler 1 St. **390,- €**



Markise für Präsenter „Vario C“

Dieser wirksame Sonnenschutz ist höhenverstellbar. Die Markise wird komplett mit Halterung, Gestänge und Dralon®-Bespannung in den Farben Schwarz oder Apfelgrün geliefert.

Kahler 1 St. **427,- €**

2 3 Präsenter „Vario C“

Der Präsenter „Vario C“ macht nicht nur vor dem Laden eine gute Figur, er beweist auch auf dem Weg ins Haus und in den Kühlraum Format. Als breite Präsentationsfläche, platzsparend gestapelte Diagonale oder als transportschlanker Etagenroller: Immer haben Sie eine grundstabile, für eine Person handhabbare Lösung.

Vario: komplett mit eloxierten Etagen und Gitterschrägstellern, entweder kunststoffbeschichtet in RAL 9005 (schwarz, matt) oder feuerverzinkt lieferbar
L: 138, B: 57, H: 142 cm

2 schwarz, ohne Markise

Kahler 1 St. **1.074,- €**

3 verzinkt, ohne Markise

Kahler 1 St. **981,- €**

4 Präsentationstisch timber 9

In verschiedenen Größen – ideal bei Verwendung im Set

L: 120, B: 80, H: 60 cm
L: 80, B: 60, H: 48 cm
L: 60, B: 40, H: 38 cm

5 Präsentationstisch timber 14

Mit seitlichen Einhängeetagen, Gestell und Einhängeetagen aus Stahl, kunststoffbeschichtet, DB 703, Feinstruktur

L: 120, B: 81,5 (ohne Etagen), H: 81 cm

5 Aufstellungstisch timber 15

Ohne Einlage

L: 62,5, B: 42, H: 41 cm

6 Regal timber 17

Frei platzierbar, beidseitig nutzbar, als Mittelraumregal geeignet, Gestell: Stahl, kunststoffbeschichtet, DB 703, Feinstruktur, Etagen aus lasiertem Holz

L: 140, B: 40, H: 202,5 cm

7 Verkaufspodest timber 1

Mit 2 eingelegten, herausnehmbaren Kunststoffwannen für Kräuter/Pflanzen, ohne Wannens Platz für 2 Obst- und Gemüseboxen (60 x 40 cm)

L: 86,5, B: 66 cm, verschiedene Höhen lieferbar

7 Obst- und Gemüsepräsentation timber 16

Mit 2 eingelegten Kunststoffwannen (126 x 42 cm) für 4 Obst- und Gemüseboxen (60 x 40 cm), inkl. Trägerleiste (8 cm) für Scannerschiene

L: 131,5, B: 87,5, H: 65/113,5 cm

8 Obst- und Gemüseschräge timber 8

Mit eingelegtem Gitterschrägsteller, Neigungswinkel verstellbar, in 2 Größen lieferbar, für 4 oder 6 Obst- und Gemüseboxen (60 x 40 cm)

9 Theke timber 4

Fahrbar oder stationär, individueller Ausbau nach Kundenwunsch

10 Regal timber 5

Mit 3 höhenverstellbaren und schräg stellbaren Etagen mit eingelegten, herausnehmbaren Kunststoffwannen und einer Bodenplatte

Material: Stahl, kunststoffbeschichtet, DB 703 Feinstruktur
L: 68, B: 68, H: 165 cm

Verkaufsmodule für Bananen

Kunststoff, schwarz

L: 60, B: 40 cm

Kahler 1 St. **23,70 €**

L: 60, B: 120 cm

Kahler 1 St. **44,30 €**



23

Verschiedene Elemente aus lasiertem Holz. Unterschiedliche Farblasuren auf Anfrage. Die Firma Kahler plant Ihre Verkaufsanlage individuell in 3-D. Alle timber-Produkte: Preis auf Anfrage.



Zubehör für die Bedientheke



Einladende Auslage

Mit dem folgenden Zubehör für Ihre Bedientheke sorgen Sie dafür, dass die Kunden gern zugreifen!



▲ Concept 30

Schneidemaschine Graef

Die durchdachte Kombination aus Messer- und Motortechnik sorgt bei allen Schneidgütern für perfekte Ergebnisse. Trotz großer Schneidmesser benötigen die Graef-Maschinen nur eine geringe Aufstellfläche.

Ausstattung:

- Hochleistungsmesser (hartverchromt) in 2 Größen
- Ein Hybridantrieb für wartungsfreie Kraftübertragung, auch im Dauerbetrieb
- Effizientes Motorkühlsystem, sichere und wasserdichte Schaltertechnik
- Leichte Reinigung durch frei zugängliche Flächen
- Bauform ermöglicht Aufschnitt in Kombination mit Waagen, Tablets, Brettern etc.
- Optional mit Käse- oder Brotmesser

| | Concept 25 | Concept 30 |
|------------------------|----------------|----------------|
| Außenmaße (mm) | | |
| Höhe | 376 | 420 |
| Breite | 350 | 360 |
| Tiefe | 470 | 630 |
| Schnittstärke (mm) | 0 bis 20 | 0 bis 20 |
| Gewicht (kg, netto) | 20 | 21,5 |
| Messerdurchmesser (mm) | 250 | 300 |
| Preis | 1.350,- | 1.640,- |
| ECHT BIO-Preis | 1.300,- | 1.590,- |

Die Regionalen ab **1.300,- €**



1 Verkostungsset

„Schon probiert“-Set im Miniformat, Aufsteller aus Eichenholz mit Kreidetafel inkl. 2 Glasschälchen

20 x 12 x 3 cm **Art.-Nr. 986190**

Großhändler 1 St. **23,- €**

2 L-Aufsteller Black

Kreidetafel mit gebogenem Fuß, 2 mm stark

A4 **Art.-Nr. 986181**

Großhändler 1 St. **10,60 €**

A5 **Art.-Nr. 986182**

Großhändler 1 St. **8,10 €**

A6 **Art.-Nr. 986183**

Großhändler 1 St. **7,20 €**

Acrylaufsteller

NEU!

für Preisschilder in der Bedientheke, passend für alle ECHT BIO-Käsepreisschilder

9,6 x 6,4 x 3,5 cm **Art.-Nr. 987615**

Großhändler 10 St. **11,- €**



3 Preisschildtafel

Schwarze Tafeln, passend für die Edelstahlaufteller

DIN A7 **Art.-Nr. 988011**

Großhändler 20 St. **3,50 €**

4 Edelstahlaufteller für Preisschildtafel

Hochwertiger Aufsteller für die Kennzeichnung von Wurst und Fleisch in der Theke, eingestecktes Schild bis max. 20 cm in der Höhe verstellbar

ohne Preisschildtafel! **Art.-Nr. 988001**

Großhändler 1 St. **4,70 €**

Käsepreisschild

Mit allen wichtigen Produktangaben, sorgt für mehr Übersicht in der Bedientheke

9,4 x 6 cm **Art.-Nr. 985748**

Großhändler 25 St. **2,50 €**
3,- €



Kreidemarker

Wasserlöslicher Kreidemarker zur Beschriftung der Tafeln

weiß, Schriftbreite: 6 mm **Art.-Nr. 986179**

Großhändler 1 St. **2,20 €**



Zubehör für die Bedientheke



Theken-Platten für Bedientheken

NEU!

aus lebensmittelechtem Kunststoff mit rutschfesten Gummifüßchen, kratzfest, bruchstabil, lebensmittelecht und spülmaschinengeeignet, erhältlich in drei Dekoren, individuelle Größen auf Anfrage möglich

800 x 400 x 6 mm

1 Schiefer grau **Art.-Nr. 101969-802**
2 Eiche hell **Art.-Nr. 101969-814**
3 Eiche dunkel **Art.-Nr. 101969-815**

Arcoplast 1 St. **37,50 €** (1)
1 St. **43,- €** (2+3)

840 x 400 x 6 mm

1 Schiefer grau **Art.-Nr. 102895-802**
2 Eiche hell **Art.-Nr. 102895-814**
3 Eiche dunkel **Art.-Nr. 102895-815**

Arcoplast 1 St. **38,50 €** (1)
1 St. **44,20 €** (2+3)

870 x 400 x 6 mm

1 Schiefer grau **Art.-Nr. 100586-802**
2 Eiche hell **Art.-Nr. 100586-814**
3 Eiche dunkel **Art.-Nr. 100586-815**

Arcoplast 1 St. **39,50 €** (1)
1 St. **45,30 €** (2+3)

*Preise zzgl. MwSt. und Versandkosten

Bestellung, Beratung und Preisfragen unter info@arcoplast.de oder (02564) 39660.

Verkostungspikser

Verkostungspikser mit 3 verschiedenen Sprüchen, 48 St. im Beutel, gemischt

30 x 40 mm **Art.-Nr. 985681**

Großhändler 48 St. **4,90 €**
5,80 €



Taschen und Verpackungsmittel



Clever verpackt!

Unser Weg soll Mehrweg sein! Wo das nicht möglich ist, setzen wir auf Papier. Die im Papier enthaltenen Zellulosefasern sind zu 100 % biologisch abbaubar. Kunststoffe hingegen sind nach 500 Jahren ohne thermische Verwertung immer noch Kunststoffe und landen so als Plastikfetzen oder Mikroplastik in unserer Umwelt. Für uns sind auch kompostierbare Bio-Kunststofftüten keine Lösung. Diese weisen insgesamt keine bessere Umweltbilanz gegenüber konventionellen Beuteln auf, sind aber deutlich teurer. Auch lässt sich oft die Herkunft des Ausgangsmaterials nicht nachverfolgen. Wo es möglich ist, verwenden wir 100 % Recyclingpapier, um auch den Frischpapierverbrauch einzuschränken. Teilweise ist das aber aufgrund fehlender Trag- und Reißfestigkeit von Recyclingpapier nicht möglich.



Mehrweg-Tragetasche

Robuste und langlebige Einkaufstasche mit Einlegebogen, zu 85 % aus recyceltem PET hergestellt

30 + 22 x 33 cm **Art.-Nr. 985208**

Großhändler 10 St. **16,- €**
19,- €

Tiefkühltragetasche

mit verschließbarem Doppelgriff, sorgt für einen sicheren Transport von Tiefkühlprodukten

40 x 47 cm **Art.-Nr. 985532**

Großhändler 10 St. **9,- €**
10,80 €



NEU!

Wundertüte

Tragetasche aus braunem Kraftpapier

26 + 17 x 25 cm **Art.-Nr. 985524**

Großhändler 250 St. **27,- €**
32,40 €

Verfügbar ab Mai 2020!

Tragetaschen aus Baumwolle

Der Transportklassiker für Bio-Produkte, einseitig bedruckt

1 mit kurzem Henkel, 38 x 42 cm **Art.-Nr. 985540**

Großhändler 50 St. **40,20 €**
48,- €

2 mit langen Henkeln, fair produziert aus zertifizierter Baumwolle (Bio), 38 x 42 cm **Art.-Nr. 985550**

Großhändler 10 St. **22,- €**
26,40 €

Papiertragetaschen

Stabile Papiertragetaschen in 2 Größen, Rückseite: ECHT BIO-Logo

3 groß, 32 + 16 x 41 cm **Art.-Nr. 985520**

Großhändler 250 St. **43,40 €**
52,- €

4 klein, 26 + 12 x 37 cm **Art.-Nr. 987551**

Großhändler 250 St. **36,60 €**
43,90 €

5 Papiertüte

Für hochwertige Kosmetik oder Öle und andere Geschenke haben wir diese schöne Papiertüte gemacht

22 + 10 x 31 cm **Art.-Nr. 985522**

Großhändler 200 St. **38,90 €**
46,70 €



1



Mehrwegnetze für Obst und Gemüse

Wiederverwendbare Beutel für Obst und Gemüse helfen, Plastiktüten zu vermeiden

1 aus 100 % recyceltem Polyester, Ökotex-zertifiziert, zu 100% in Deutschland hergestellt, klimaneutrales Produkt
28 x 33 cm **Art.-Nr. 985404**

Großhändler 5 St. **7,60 €**

2 fair produziert und gehandelt, aus zertifizierter Baumwolle (Bio)
30 x 37 cm **Art.-Nr. 985403**

Großhändler 2 St. **5,20 €**

Spitztüten

gefädelt, 100% Recyclingpapier

1 klein, 26 cm Seitenlänge, für ca. 375 g **Art.-Nr. 985617**

Großhändler 250 St. **2,90 €**
3,50 €

2 groß, 37 cm Seitenlänge, für ca. 1¼ kg **Art.-Nr. 985619**

Großhändler 500 St. **8,70 €**
10,50 €

2



Faltenbeutel für Obst/Gemüse

für feuchtes Obst und Gemüse wie z. B. Salat. Festes, braunes, eng geripptes Kraftpapier, gefädelt, 70 g/m²

1 groß (z. B. für einen ganzen Salatkopf), 30 + 11 x 32 cm **Art.-Nr. 985411**

Großhändler 50 St. **2,80 €**
3,40 €

2 klein (z. B. für Feldsalat), 23 + 11 x 24 cm **Art.-Nr. 986214**

Großhändler 50 St. **1,60 €**
1,90 €

NEU!

Pergaminzuschnitte zum Einschlagen von Wurst und Käse

ECHT BIO-Einschlagpapier aus naturreinem Papier, unbeschichtet, unter hohem Druck extrem fest gepresst, fett dicht, atmungsaktiv, hitzebeständig bis 200 °C, zum Verpacken und Aufbewahren von Wurst, Käse und Brot

25 x 37,5 cm, 1/8-Bogen **Art.-Nr. 986207**

Großhändler 1.000 Bögen **27,70 €**
33,30 €

50 x 37,5 cm, 1/4-Bogen **Art.-Nr. 986208**

Großhändler 500 Bögen **26,30 €**
31,60 €



Frischpack

Außen Papier, innen kaschierte Folie (= gewalzt, ohne Klebstoff), für Käse, Fleisch und Aufschnitt

25 x 37,5 cm **Art.-Nr. 985624**

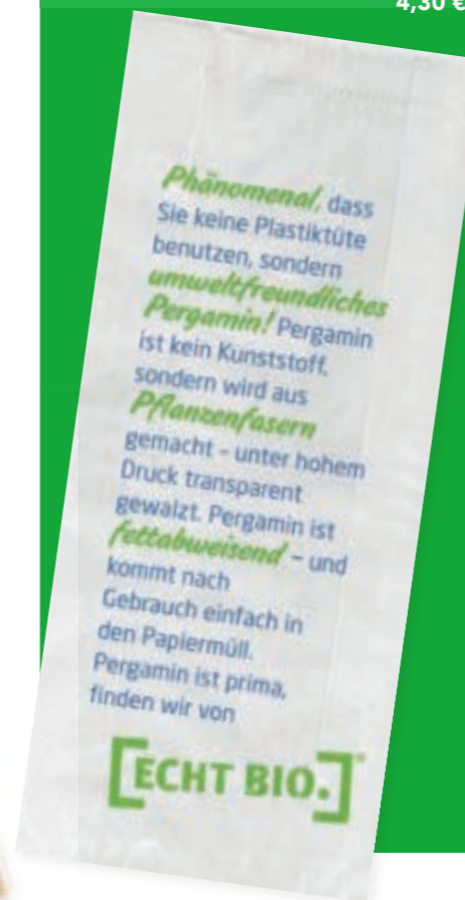
Großhändler 3.000 Bögen **25,50 €**
(ca. 10 kg) **30,50 €**

ECHT BIO-Pergaminbeutel

Seitenfaltenbeutel, transparent und fettabweisend, gefädelt

16 + 6 x 36 cm **Art.-Nr. 986213**

Großhändler 100 St. **3,60 €**
4,30 €



Rollenpapier

für größere Verpackungsstücke

1 Pergaminpapier auf einer Rolle mit 50 cm Breite **Art.-Nr. 986209**

Großhändler 1 Rolle **56,- €**
(ca. 10 kg) **67,- €**

2 Einschlagpapier auf einer Rolle mit 50 cm Breite **Art.-Nr. 986203**

Großhändler 1 Rolle **28,80 €**
(ca. 10 kg) **34,30 €**

Abrechnung erfolgt stets kilogenau!

Den passenden Abroller gibt es z. B. bei VKF Renzel (Twin Cut Vario) oder bei der Nette GmbH zu bestellen.

Die Entsorgungsbeiträge für Serviceverpackungen sind bereits in den Preisen enthalten. Den Lizenzierungsnachweis erhalten Sie bei Bedarf von Ihrem Regional-Großhändler.

Faltenbeutel für Wurst/Käse

Platz für 2 bis 5 Einzelstücke. Kraftpapier, zu je 100 St. gefädelt

20 + 7 x 28 cm **Art.-Nr. 986212**

Großhändler 1.000 St. **20,20 €**
24,20 €

Bäckerseide

Praktisches Einschlagpapier für Brot und Kuchen

Bogengröße: 50 x 37,5 cm **Art.-Nr. 986201**

Großhändler 1.800 Bögen **28,20 €**
(ca. 10 kg) **33,90 €**



28

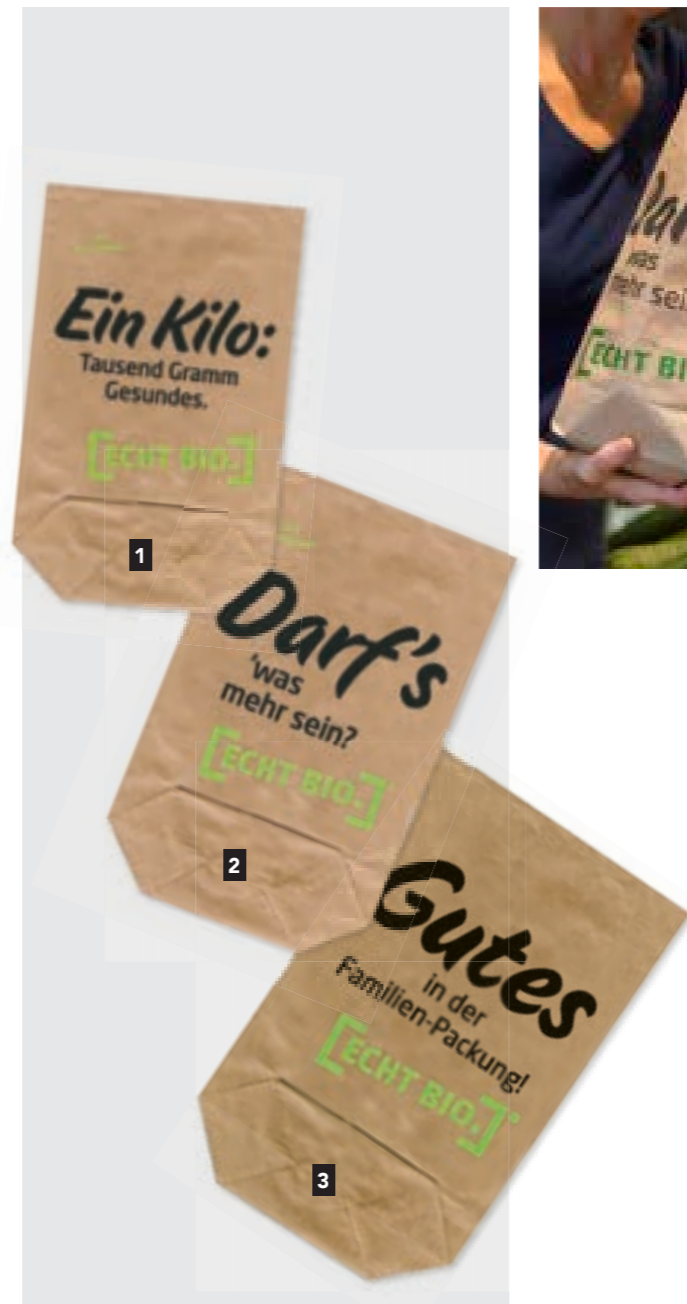
29



Faltenbeutel für Backwaren

fein geripptes, braunes Kraftpapier, gefädelt

| | | |
|--------------------|--------------------------|---------------------------|
| 1 | Baguette, 12 + 5 × 54 cm | Art.-Nr. 986211 |
| Großhändler | 500 St. | 11,10 € 13,30 € |
| 2 | groß, 20 + 7 × 36 cm | Art.-Nr. 986261 |
| Großhändler | 1.000 St. | 19,70 € 23,70 € |
| 3 | mittel, 16 + 6 × 32 cm | Art.-Nr. 986241 |
| Großhändler | 1.000 St. | 13,80 € 16,60 € |
| 4 | klein, 12 + 5 × 24 cm | Art.-Nr. 986221 |
| Großhändler | 1.000 St. | 9,50 € 11,40 € |



Bodenbeutel für Obst/Gemüse

gefädelt

| | | |
|--------------------|--|---------------------------|
| 1 | für 1 kg: 17 × 26 cm, 100% Recyclingpapier | Art.-Nr. 985580 |
| Großhändler | 500 St. | 8,30 € 10,- € |
| 2 | für 2 kg: 22 × 33 cm, 100% Recyclingpapier | Art.-Nr. 985604 |
| Großhändler | 500 St. | 12,20 € 14,60 € |
| 3 | für 5 kg: 28 × 45 cm, 50% Recyclingpapier, ungebleicht | Art.-Nr. 985515 |
| Großhändler | 250 St. | 14,50 € 17,40 € |



Sichtstreifenbeutel

NEU!

100% Papier, Sichtstreifen aus Pergamin, ungefädelt, auch als Füllbeutel am Unverpackt-Regal geeignet, wenn der Kunde sein Gefäß vergessen hat!

| | | |
|--------------------|------------------------|--------------------------|
| 1 | klein, 12 + 6 × 18 cm | Art.-Nr. 986222 |
| Großhändler | 1.000 St. | 20,80 € 25,- € |
| 2 | mittel, 16 + 7 × 31 cm | Art.-Nr. 986242 |
| Großhändler | 1.000 St. | 21,70 € 26,- € |
| 3 | groß, 20 + 9 × 38 cm | Art.-Nr. 986262 |
| Großhändler | 1.000 St. | 29,30 € 35,- € |

Die Entsorgungsbeiträge für Serviceverpackungen sind bereits in den Preisen enthalten. Den Lizenzierungsnachweis erhalten Sie bei Bedarf von Ihrem Regional-Großhändler.



Zuziehbeutel

ECHT BIO-Baumwollbeutel zum Zuziehen, fair produziert aus zertifizierter Baumwolle (Bio)

| | | |
|--------------------|-------------------|---------------------------|
| 1 | klein, 15 × 20 cm | Art.-Nr. 986595 |
| Großhändler | 10 St. | 14,50 € 17,50 € |
| 2 | groß, 25 × 30 cm | Art.-Nr. 986594 |
| Großhändler | 10 St. | 17,50 € 21,- € |

Brotbeutel

Die wiederverwendbare Alternative für den Broteinkauf ist auch zur Aufbewahrung bestens geeignet. Beutel zum leichten Zuziehen, fair produziert aus zertifizierter Baumwolle (Bio).

| | | |
|--------------------|------------|--------------------------|
| | 32 × 40 cm | Art.-Nr. 986593 |
| Großhändler | 10 St. | 24,20 € 29,- € |



Mehrweg-Eierbox

Die Mehrwegbox kann der Kunde selbst mit Eiern befüllen. Zwei 4er-Eiereinsätze mit Griff zur direkten Einordnung im Kühlschrank oder im Kochtopf (temperaturbeständig), aus Polypropylen.

| | | |
|--------------------|----------------|------------------------|
| | Box für 8 Eier | Art.-Nr. 986641 |
| Großhändler | VPE mit 16 St. | 3,- € 3,50 € |

Ohne Weichmacher, frei von Phthalaten!



Regional ist 1. Wahl



Regional verpacken und präsentieren

Regionalität von Bio-Lebensmitteln ist nicht nur ökologisch sinnvoll. Regionalität ist das zentrale Thema für die Kundenbindung im Naturkostfachhandel: Kurze Lieferwege, transparente Handelsstrukturen und maximale Frische sind gute Argumente, mit denen sich der Fachhandel gegenüber Bio-Sortimenten im konventionellen Handel profilieren kann.

Aber einem Salat, Apfel oder Kohlkopf sieht man nicht an, woher er kommt. Nur eine aktive Kennzeichnung und Auslobung dieser Produkte ermöglicht es den Kunden, die regionale Herkunft überhaupt wahrzunehmen.

Daher haben wir mit Unterstützung durch das Bundesprogramm Ökologischer Landbau eine ganze Reihe von Werbemitteln entwickelt, die das Thema „Regionalität“ in den Mittelpunkt Ihrer Kundenkommunikation stellen.

Die Entsorgungsbeiträge für Serviceverpackungen dieses Kapitels sind bereits in den Preisen enthalten. Den Lizenzierungsnachweis erhalten Sie bei Bedarf von Ihrem Regional-Großhändler.

◀ Baumwolltragetasche

Mit kurzem Henkel

38 × 42 cm **Art.-Nr. 986591**
Großhändler 50 St. **40,- €**

Aufkleber

Rückstandslos abziehbarer Aufkleber für die Kennzeichnung direkt am Obst- oder Gemüseschild

4 × 3 cm **Art.-Nr. 986277**
Großhändler 100 St. **2,70 €**



Verkostungsspießchen

Für das Markieren und Verkosten von regionalen Produkten

Größe: 40 × 30 mm **Art.-Nr. 986192**
Großhändler 50 St. **4,- €**



Regalstopper

Zum Einstecken in die Scannerschiene

Kunststoff: 9 × 7 cm **Art.-Nr. 985381**
Großhändler 10 St. **6,90 €**



Spitztüten

Für druckempfindliche Obstsorten, 100 % Recyclingpapier

- 1** klein, 26 cm Seitenlänge (für ca. 375 g) **Art.-Nr. 986544**
Großhändler 250 St. **2,90 €**
- 2** groß, 37 cm Seitenlänge (für ca. 1¼ kg) **Art.-Nr. 986541**
Großhändler 500 St. **8,70 €**





34

Papiertragetaschen

Stabile Papiertragetaschen

1 klein, 26 + 12 x 37 cm **Art.-Nr. 986582**

Großhändler 250 St. **36,50 €**

2 groß, 32 + 16 x 41 cm **Art.-Nr. 986581**

Großhändler 250 St. **43,- €**



10 Eierkarton

zum Selbstabpacken von losen Eiern

6er-Eierkarton **Art.-Nr. 986542**

Großhändler 2 x 56 St. **28,30 €**



1 Rollenpapier

50 cm breit **Art.-Nr. 986449**

Großhändler 1 Rolle à 10 kg **28,80 €**

2 Käsepapier

außen Papier, innen kaschierte Folie
(= gewalzt, ohne Klebstoff)

1/8-Bogen, bis 300 g Käse
ca. 3.000 Bögen,
Bogen: 25 x 37,5 cm **Art.-Nr. 986414**

Großhändler 10 kg **25,50 €**

1/4-Bogen, für große Stücke,
ca. 1.500 Bögen,
Bogen: 50 x 37,5 cm **Art.-Nr. 986429**

Großhändler 10 kg **25,50 €**

3 Bäckerseide

Einschlagpapier für Brot und Kuchen

ca. 1.800 Bögen,
Bogen: 50 x 37,5 cm **Art.-Nr. 986434**

Großhändler 10 kg **28,20 €**



Kistenschilder

Zum Kennzeichnen von regionalem
Obst und Gemüse, aus stabilem PVC

10 x 8,2 cm **Art.-Nr. 986632**

Großhändler 10 St. **6,50 €**



Bodenbeutel

für Obst und Gemüse, gefädelt

1 1 kg, 17 x 26 cm,
100% Recyclingpapier **Art.-Nr. 986518**

Großhändler 500 St. **8,20 €**

2 2 kg, 22 x 33 cm,
100% Recyclingpapier **Art.-Nr. 986538**

Großhändler 500 St. **12,20 €**

3 5 kg, 28 x 45 cm,
50% Recyclingpapier,
50% Zellulose,
ungebleicht **Art.-Nr. 986539**

Großhändler 250 St. **14,50 €**

Faltenbeutel

für Backwaren, gefädelt, aus fein ge-
ripptem, braunem Kraftpapier

1 klein, 12 + 5 x 24 cm **Art.-Nr. 986454**

Großhändler 1.000 St. **9,50 €**

2 mittel, 16 + 6 x 32 cm **Art.-Nr. 986474**

Großhändler 1.000 St. **13,70 €**

3 groß, 20 + 7 x 36 cm **Art.-Nr. 986494**

Großhändler 1.000 St. **19,70 €**



35

Blockbodenbeutel

mit Sichtfenster für vorgepackte Äpfel,
Kartoffeln o. Ä.

17 + 8 x 34 cm **Art.-Nr. 986540**

Großhändler 100 St. **24,30 €**



Berufsbekleidung



Identifizieren Sie sich!

Auf www.echt-bio.de/shop finden Sie T-Shirts und Hoodies aus zertifizierter Baumwolle (bio) und recyceltem Polyester in mehreren Farben und mit verschiedenen Motiven für Frauen und Männer.

Bitte achten Sie auf die Größentabelle, die T-Shirts fallen teilweise klein aus.

Preise werden im Shop inkl. MwSt. angezeigt, zzgl. Versandkosten. Änderungen vorbehalten!

Latzschürzen

in Grün oder Bordeaux, aus zertifizierter Baumwolle (bio), mit aufgesetzter Tasche, Latzbandlänge am Hals durch Druckknöpfe verstellbar

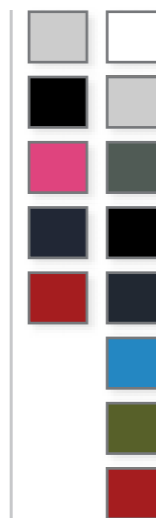
Schürze, grün **Art.-Nr. 985446**
Großhändler 1 St. **11,50 €**
 14,50 €

Schürze, bordeaux (ohne Abbildung) **Art.-Nr. 985466**
Großhändler 1 St. **11,50 €**
 14,50 €



T-Shirt mit Rundhalsausschnitt

verschiedene Motive



www.echt-bio.de/shop 1 St. **20,58 €**

T-Shirt mit V-Ausschnitt

verschiedene Motive



www.echt-bio.de/shop 1 St. ♀ **16,38 €** / ♂ **17,22 €**

Aus diesen Motiven können Sie wählen:



- 1 Das Leben ist ein Bio-Hof
- 2 Hier kaufen Sie bei Freunden!
- 3 Einkaufen ist Basisdemokratie.
- 4 Bio ist Vielfalt!
- 5 I love Bio!
- 6 Lieber bewusst einkaufen als sinnlos konsumieren.
- 7 Bio vom Unikat, nicht vom Megamarkt!
- 8 ECHT BIO-Logo

Kapuzenpullover (Hoody)

unisex, mit ECHT BIO-Logo-Aufdruck



www.echt-bio.de/shop 1 St. **39,91 €**

Bistroschürze

aus zertifizierter Baumwolle (bio), mit aufgesetzter Tasche



Länge ca. 78 cm, Zuziehbandel 88 cm lang **Art.-Nr. 986045**

Großhändler 1 St. **11,50 €**
 14,50 €

36

Alles für Bistro und Gastro

Bio-Gastronomie – ein wichtiges Standbein für Ihren Laden!

Es gibt viele Möglichkeiten, Ihren Kunden etwas Bio mit auf den Weg zu geben: ein belegtes Baguette, einen guten Kaffee oder einen Couscoussalat für die Mittagspause im Büro. In einigen Läden gehören eine Backecke mit einem kleinen Sitzbereich und ein Kaffeeangebot zum Ladenalltag. Es duftet nach Backwaren und frisch gemahlenem Kaffee. Da greifen die Kunden doch gerne zu!

Auf den folgenden Seiten finden Sie professionelle Lösungen für Anfänger und Fortgeschrittene rund um das Thema Bistro und Gastro.

ECHT BIO-Mehrwegbecher

Coffee-to-go-Porzellanbecher mit ECHT BIO-Aufdruck, schwarzem Kunststoffdeckel und Silikonbanderole; passt unter gängige Automaten, alle Teile sind spülmaschinengeeignet

Becherhöhe: 10 cm (mit Deckel 11 cm),
Gewicht: 210 g,
0,32 l Bechervolumen **Art.-Nr. 986931**

Großhändler 6 St. **42,- €**
50,- €



Als ECHT BIO-Teilnehmer erhalten Sie das „Sei ein Bringer“-Plakat im Download-Center auf www.mein-echt-bio.de zum Selbstausschneiden. Damit weisen Sie Ihre Kunden darauf hin, dass sie in Ihrem Laden den Kaffeebecher wieder befüllen können. Motiv mit und ohne „Button, Spare 10 Cent!“.

ECHT BIO-exklusiv!

Guter Kaffee – ein Aushängeschild Ihres Ladens

Beim Thema Kaffee gibt es zwei Maschinenoptionen, die für den gewerblichen Gebrauch geeignet sind.

Siebträgermaschinen
Mit der Ruby Pro bieten wir Ihnen eine professionelle Siebträgermaschine an, die hochwertigen Espresso zaubert. Für den Umgang benötigt man jedoch ein gutes Maß an Erfahrung und am besten eine Barista-Schulung.

Kaffeefullautomaten
Wir haben für Sie zwei professionelle Kaffeefullautomaten ausgewählt, mit denen man auch als Laie Kaffeespezialitäten aller Art anbieten kann. Die Blue Dot und die Smart Maschine verfügen über ein integriertes hochwertiges Mahlwerk und sind einfach in der Bedienung.

Was Sie bei der Planung beachten sollten

Je nachdem wie viele Kunden Sie mit Ihrem Kaffeeangebot erreichen möchten, treffen Sie die Auswahl für ein passendes Gerät. Je leistungsstärker die Maschine, umso höherpreisiger fällt diese aus. Die Geräte sind auf normale Netzspannung ausgelegt und haben einen Frischwasseranschluss. Sollten Sie hartes kalkhaltiges Wasser haben (Auskunft gibt das örtliche Wasserwerk), empfehlen wir eine Wasserenthärtungsanlage und einen Filter, damit der Kaffee geschmacklich hochwertig wird und die Maschine nicht verkalkt. Weiterhin raten wir dazu, die baulichen Gegebenheiten in Ihrem Laden bei der Planung zu berücksichtigen.

Reinigung und Wartung
Die tägliche Reinigung und die regelmäßige Wartung der Maschinen sind eine wichtige Grundvoraussetzung für einen hochwertigen Kaffeegenuss! Für die beiden Vollautomaten können wir Ihnen ein Full-Service-Paket anbieten, das die jährliche Wartung sowie Technikereinsätze, Ersatzteile, Arbeitszeiten etc. beinhaltet.

Ein Einstieg in ein professionelles Kaffeeangebot ist in der Regel auch mit Investitionen verbunden, die wohlüberlegt sein müssen. Deshalb bieten wir Ihnen die Kaffeefullautomaten in Zusammenarbeit mit unserem Partner Coffema auch als Mietmodell über 4 oder alternativ 5 Jahre inkl. aller Service- und Wartungskosten an. Das Mietmodell rechnet sich schon bei 10 Tassen am Tag.

Ihre Vorteile dabei:

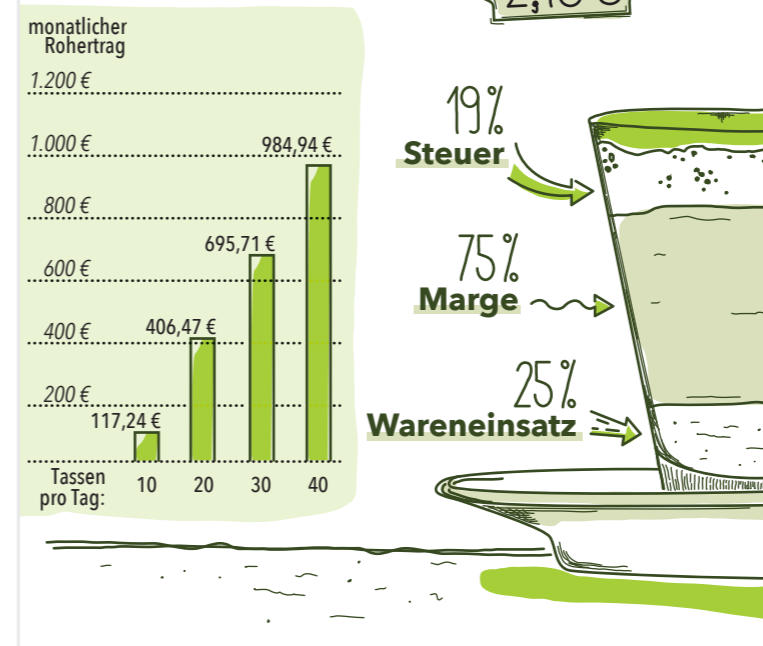
- Installation und Einweisung vor Ort
- Jährliche Vollwartung der Maschine inklusive
- Reparaturkosten und die An- und Abfahrtskosten inklusive



Miete ab 161,50 € monatl.

Miete ab 182,- € monatl.

Beispielrechnung bei einem durchschnittlichen Verkaufspreis von 2,10 €



Espressomaschine



Siebträger-Espressomaschine Ruby

Siebträger-Espressomaschine mit geringem Platzbedarf

Ausstattung

- Siebträger mit Kombiauslauf
- Heißwasserdüse
- Dampfdüse
- Farbe: Schwarz
- Wasseranschluss nötig, Wasserfiltersystem empfehlenswert

| | Ruby Pro |
|-----------------------|------------------|
| Maße außen | |
| Höhe | 370 |
| Breite | 430 |
| Tiefe | 510 |
| Gewicht (kg, netto) | 25 |
| Pumpentyp | Rotationspumpe |
| Filterhalter | 1 |
| Volumen Boiler (l) | 5 |
| Preis | 1.980,- € |
| ECHT BIO-Preis | 1.920,- € |

Die Regionalen ab **1.920,- €**

Espresso & Kaffee

Kaffeevollautomaten



Kaffeevollautomat Carimali

Kompakter Kaffeevollautomat für eine durchschnittliche Tagesleistung von bis zu 80 Tassen

Ausstattung

- Automatische Zubereitung von Spezialitäten mit frischer Milch
- Separate Heißwasserausgabe
- Kompakte Bauweise
- Farben: Schwarz oder Weiß
- Integrierter Wassertank (4l)

Optionales Zubehör

- Festwasseranschluss ohne Mehrpreis (bauseitige Voraussetzungen: Wasseranschluss höchstens 1,5 m vom Gerät entfernt, Wasserfiltersystem empfehlenswert)
- Servicepaket (regelmäßige Wartung, Reparaturen)

Kaffeevollautomat Carimali

Einfach zu bedienender Kaffeevollautomat für eine durchschnittliche Tagesleistung von ca. 100–120 Tassen

Ausstattung

- Automatische Zubereitung von Spezialitäten mit frischer Milch
- Bis zu 24 Getränkemöglichkeiten
- Programmierbare Spül- und Selbstreinigungsfunktion
- Farben: Schwarz oder Weiß
- Bauseitige Voraussetzungen: Wasseranschluss (höchstens 1,5 m vom Gerät entfernt), Wasserfiltersystem (empfehlenswert)

Optionales Zubehör

- Servicepaket (regelmäßige Wartung, Reparaturen)



Mixer und Saftpressen

Frische Smoothies und Säfte sind aktuell groß im Trend und können eine Möglichkeit sein, um sich mit kreativer Qualität von anderen abzusetzen.

Praktischer Tipp: Statt optisch nicht einwandfreie Produkte aus dem Obst- und Gemüseabfall zu entsorgen, können Sie diese zu schmackhaften Smoothies und Säften verarbeiten. So sparen Sie Geld und Ressourcen.

Die hier angebotenen Mixer und Entsafter sind professionelle Gewerbegeräte, denn bei handelsüblichen Haushaltsgeräten erlischt die Garantie des Herstellers bei gewerblichem Einsatz.

Saftpresse



Saftpresse Kuvings

Der Kuvings Whole Slow Juicer entsaftet, ohne zu zentrifugieren. Der extragroße Einfüllschacht nimmt Obst und Gemüse ohne langwierige Vorarbeit auf.

Durch die langsame Umdrehungszahl von 60 U/Min. bleiben mehr Nährstoffe und Enzyme als in einer Zentrifuge erhalten. Das Pressgehäuse hat einen praktischen Auslauf, mit dem der Saft portionsweise abgezapft werden kann.

Mixer



Hochleistungsmixer Blendtec

Der EZ 600 ist das Einstiegsmodell für Smoothies in der perfekten Konsistenz. Ihn zu bedienen, könnte nicht einfacher sein.

Er ist bestens geeignet zur Herstellung von Nussmilch oder selbst gemachtem Pesto. Am EZ 600 werden kleine, mittlere und große Portionen einfach per Voreinstellung gestartet und automatisch ausgeschaltet. Die Pulsfunktion bringt einen Schub Geschwindigkeit und Power. Die Bedienoberfläche lässt sich bei Bedarf feucht abwischen.

Hochleistungsmixer Blendtec

Mit 30 vordefinierten Programmen mixen Sie die beliebtesten Rezepte in gleichbleibender Qualität, u. a. Dips, Smoothies, Sorbets, Suppen.

Es können die Programmstufen Verrühren, Zerhacken, Kneten, Mixen und Pürieren ausgewählt werden. Mit dem Blendtec-Online-Tool können Sie sogar eigene Programmabläufe erstellen.

Säfte & Smoothies

| | Blue Dot FM | Smart FM |
|-----------------------|------------------|------------------|
| Maße außen (mm) | | |
| Höhe | 585 | 717 |
| Breite | 368 | 324 |
| Tiefe | 550 | 560 |
| Anzahl Bohnenbehälter | 2 | 2 |
| Anzahl Mühlen | 2 | 2 |
| Tassen pro Tag | 10–80 | > 80 |
| Getränkvarianten | 24 | 24 |
| Preis | 4.670,- € | 5.260,- € |
| ECHT BIO-Preis | 4.530,- € | 5.100,- € |
| Miete 4 Jahre | 182,13 € | 205,25 € |
| Miete 5 Jahre | 161,50 € | 182,- € |

Die Regionalen ab **4.530,- €**

Die Regionalen ab **5.100,- €**

| | Kuvings Whole Slow Juicer | Blendtec EZ 600 | Blendtec Connoisseur 825 |
|---|---------------------------|--|--|
| Verwendungszwecke | Obst und Gemüse | Getränke Speisen Trockenzubereitung Nasszubereitung | Getränke Speisen Trockenzubereitung Nasszubereitung |
| Umdrehungen pro Minute | 60 | | |
| Durchmesser Einfüllrohr | 7,5 cm | 1x FourSide Jar 2 l Maximalfüllmenge (Markierungen bis 1 l) | 2x FourSide Jars 2 l Maximalfüllmenge (Markierungen bis 1 l) |
| Gehäusefarbe | weiß | 3 | 30 |
| Preis | 270,- € | Klein, Mittel, Groß + Pulsfunktion | 5 programmierbare Tasten + Pulsfunktion |
| ECHT BIO-Preis | 260,- € | 1 Jahr | 1 Jahr Teilegarantie auf Behälter und Haube, 3 Jahre Teilegarantie auf Motorbasis (inkl. Serviceleistung im 1. Jahr) |
| Verwendungszwecke | | 460,- € | 1.260,- € |
| Behälter (Füllmenge) | | 440,- € | 1.220,- € |
| Programme | | | |
| Individuelle Bedienung | | | |
| Gewährleistungsdauer bei gewerblicher Nutzung | | | |
| Preis | | | |
| ECHT BIO-Preis | | | |

Die Regionalen ab **260,- €**

Die Regionalen ab **440,- €**

Die Regionalen ab **1.220,- €**

Konvektionsbacköfen



Beratung vor Ort möglich

▲ XEFT-04HS-ELD V

UNOX Bakerlux Shop.Pro

Moderne Optik, intelligentes Backen und garantierte Backergebnisse zeichnen diese Ofenserie aus.

Ausstattung

- Bis zu 99 Programme speicherbar
- Max. Betriebstemperatur 260 °C
- Dauerbetriebfunktion
- Beschwadung programmierbar
- Manuelle Türöffnung von oben nach unten
- Motorstopp bei Türöffnung, um Energieverlust zu vermeiden
- automatische Türöffnung seitlich nach Backzeitende (nur XEFT-03HS-ETRV)

Optionales Zubehör

- Programmautomatiken für gängige TK-Hersteller
- mobile Wassertank-Lösung
- Untergestell
- Verschiedene Bleche und Roste
- Wasserenthärtungsanlage
- Servicepaket (regelmäßige Wartung, Reparaturen)

XEFT-03HS- ETRV XEFT-03HS- ETRV XEFT-04HS- ELDV
Stefania Stefania. Arianna Matic

| Maße | außen (mm) | | | |
|-----------------------|-----------------|-------------------|-----------------|-----|
| | Höhe | 425 | 427 | 500 |
| Breite | 600 | 600 | 600 | |
| Tiefe | 669 | 669 | 669 | |
| Kapazität | Ebenen | 3 | 3 | 3 |
| | Breite (mm) | 460 | 460 | 460 |
| Tiefe (mm) | 330 | 330 | 330 | |
| Anschlusswert | 2,95 kW/ 230 V | 2,95 kW/ 230 V | 3,45 kW/ 230 V | |
| Beschwadung | ja | ja | ja | |
| Preis | 860,- €* | 1.160,- €* | 950,- €* | |
| ECHT BIO-Preis | 830,- €* | 1.125,- €* | 920,- €* | |

* zzgl. Versandkosten

Die Regionalen ab **830,- €**



Wartungs-service möglich

▲ gusto snack

MIWE gusto snack

Kompakter Konvektionsbackofen für perfekte Backergebnisse und leckere Snacks auf kleinstem Raum

Ausstattung

- Wahlweise Wassertank oder Festwasseranschluss
- Bis zu 100 Backprogramme speicherbar – einfach zu bedienen
- Einfache Reinigung dank gerundeter Backkammer
- Türanschlag links oder rechts
- Automatische Türöffnung
- Erhältlich mit Drehtür

Optionales Zubehör

- Automatisches Reinigungssystem – nur bei Festwasseranschluss
- Untergestell mit 4 Auflagen, 700 mm

gusto snack

| | |
|-----------------------|-------------------|
| Höhe | 520 |
| Breite | 600 |
| Tiefe | 660 |
| Ebenen | 3 |
| Breite (mm) | 445 |
| Tiefe (mm) | 350 |
| Anschlusswert | 3,4 kW/ 230 V |
| Beschwadung | ja |
| Preis | 3.890,- €* |
| ECHT BIO-Preis | 3.770,- €* |

* zzgl. Montage (Einbringung, Installation, Einweisung) 390,- €

Die Regionalen ab **3.770,- €**



Wartungs-service möglich

▲ 2x cube air und Unterschrank cube store

MIWE cube air

Sehr vielseitiges modulares Backsystem, das sich ganz exakt Ihren räumlichen Gegebenheiten anpassen und leicht erweitern oder umbauen lässt.

Ausstattung

- Wahlweise Wassertank oder Festwasseranschluss
- Bis zu 100 Backprogramme speicherbar – einfach zu bedienen
- Einfache Reinigung dank gerundeter Backkammer
- Türanschlag links oder rechts
- Automatische Türöffnung
- Erhältlich mit Drehtür

Optionales Zubehör

- Auch mit 5 oder 10 Auflagen lieferbar
- Unterschrank cube store

cube air

| | |
|-----------------------|-------------------|
| Höhe | 375 |
| Breite | 800 |
| Tiefe | 600 |
| Ebenen | 3 |
| Breite (mm) | 445 |
| Tiefe (mm) | 350 |
| Anschlusswert | 5,4 kW/ 230 V |
| Beschwadung | ja |
| Preis | 3.700,- €* |
| ECHT BIO-Preis | 3.585,- €* |

* zzgl. Versandkosten

Die Regionalen ab **3.585,- €**

Geschirrspülmaschine



Wartungs-service möglich

▲ LS 5 ZUCA

NordCap

Professionelle Geschirrspülmaschine (Hersteller: Zanussi). Geschirrspülmittel und Klarspüler können gegen Aufpreis vom Einwaschservice mitgeliefert werden. Wasserenthärtungsanlage empfohlen. Die Maschine hat einen atmosphärischen Boiler (druckunabhängig) für eine garantierte Nachspültemperatur von mind. +84°C.

Ausstattung

- 1 Tellerkorb mit Besteckköcher

Optionales Zubehör

- Tassen- und Gläserkörbe
- Besteckkörbe
- Wasserenthärtungsanlage

| | LS 5 DD | LS 5 ZUCA |
|-----------------------|------------------|------------------|
| Maße außen (mm) | Höhe | 820 |
| | Breite | 600 |
| | Tiefe | 620 |
| Korbgröße (mm) | 500 x 500 | 500 x 500 |
| Anschlusswert | 5,35 kW/ 400 V | 5,35 kW/ 400 V |
| Spülprogramme | 2 | 3 |
| Spültemperatur (°C) | 55-65 | 55-65 |
| Dauer (Sek.) | 120/180 | 75/120/180 |
| Wasserverbrauch (l) | 3,3 l | 3,0 l |
| Preis | 1.450,- € | 1.910,- € |
| ECHT BIO-Preis | 1.400,- € | 1.850,- € |

zzgl. 300,- € Einwaschservice

Die Regionalen ab **1.400,- €**

Qualitätsmanagement via App

Digitale Formulare erstellen

- ✓ Erstellen Sie individuelle Checklisten im Handumdrehen.
- ✓ Erhalten Sie vorgefertigte, geprüfte Checklisten aus unserer Vorlagenbibliothek und passen Sie sie Ihren Bedürfnissen an.
- ✓ Planen Sie Prüfungen und weisen Sie sie Personen und Standorten zu.

Prüfungen mit der App durchführen

- ✓ Führen Sie Prüfungen mit dem Tablet oder Smartphone durch, iOS oder Android – online oder offline.
- ✓ Fügen Sie Bilder im Handumdrehen zu Prüfungen hinzu.
- ✓ Erhalten Sie automatisierte Prüfberichte und verschicken Sie sie umgehend an Teammitglieder.

Alle Ergebnisse auf einen Blick

- ✓ Alle Ergebnisse in Echtzeit und auf einen Blick.
- ✓ Exportieren Sie alle Ergebnisse und Berichte als PDF.

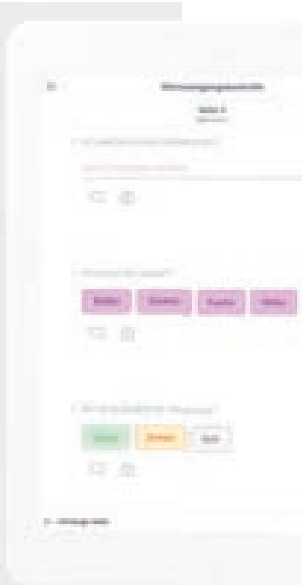
Nutzen Sie die App für:

- ✓ HACCP-Dokumentation
- ✓ Wareneingangskontrollen
- ✓ Reinigungsdokumentation
- ✓ Inventurkontrollen
- ✓ Glasbruchdokumentation
- ✓ Besucherdokumentation
- ✓ Sicherheitsaudits
- ✓ Schädlingskontrollen

... und viele weitere Anwendungsfälle.

Jetzt gratis starten unter <https://lumiformapp.com>

Unter Angabe von „ECHT BIO“ erhalten Sie 20% auf den Professional-Preis für die ersten 5 Nutzer



LUMIFORM

Qualitätsmanagement via App



1 Cappuccinotasse

Tasse aus Porzellan, 21 cl **Art.-Nr. 12476**
Korsukéwitz 6 St. **17,04 €**

2 Kombiunterteller

passend zu Cappuccinotasse **Art.-Nr. 27596**
Korsukéwitz 6 St. **10,20 €**

3 Espressotasse

Tasse aus Porzellan, 9 cl **Art.-Nr. 04992**
Korsukéwitz 6 St. **14,64 €**

4 Kombiunterteller

passend zu Espressotasse **Art.-Nr. 04993**
Korsukéwitz 6 St. **10,26 €**

5 Serviertablett

aus Edelstahl
 Maße: 26 x 19 cm, H: 1,5 cm **Art.-Nr. 51692**
Korsukéwitz 1 St. **3,60 €**

6 Porzellanteller, flach

Ø 19 cm **Art.-Nr. 71857**
Korsukéwitz 6 St. **10,20 €**

7 Cookieglas

2,0-l-Vorratsglas mit Deckel
 H: 21,5 cm, Ø 14 cm **Art.-Nr. 140592**
Korsukéwitz 1 St. **8,45 €**

Trinkgläser

kompatibel mit dem Unterteller der Cappuccinotasse **Art.-Nr. 27596**

8 Glas, groß, 35,5 cl **Art.-Nr. 13274**
Korsukéwitz 6 St. **16,02 €**

9 Glas, mittel, 27 cl **Art.-Nr. 68514**
Korsukéwitz 6 St. **4,50 €**

10 Teeglas, 32 cl **Art.-Nr. 76113**
Korsukéwitz 6 St. **8,52 €**

Kleines Wasserglas, 9 cl (ohne Abb.) **Art.-Nr. 02486**
Korsukéwitz 6 St. **3,12 €**

Weckgläser

11 80 ml, ohne Deckel **Art.-Nr. 75803**
Korsukéwitz 1 St. **0,47 €**

12 80 ml, mit Deckel **Art.-Nr. 40606**
Korsukéwitz 1 St. **0,85 €**

Milchkannen

Edelstahl 18/10, poliert

1 0,6 l, Ø 9 cm, H: 11,5 cm **Art.-Nr. 03930**
Korsukéwitz 1 St. **6,99 €**

2 1,5 l, Ø 10 cm, H: 16,5 cm **Art.-Nr. 21343**
Korsukéwitz 1 St. **13,20 €**



Winkelpaletten

1 20 x 7,5 cm **Art.-Nr. 83468**
Korsukéwitz 1 St. **10,97 €**

2 13 x 5 cm **Art.-Nr. 50975**
Korsukéwitz 1 St. **9,30 €**



Zange

mit Blattfeder aus Edelstahl

L: 30 cm **Art.-Nr. 20652**
Korsukéwitz 1 St. **1,93 €**



Besteck

Edelstahl 18/10, rostfrei, spülmaschinengeeignet

1 Löffel **Art.-Nr. 67073**
Korsukéwitz 12 St. **11,28 €**

2 Gabel **Art.-Nr. 67074**
Korsukéwitz 12 St. **11,28 €**

3 Messer **Art.-Nr. 67075**
Korsukéwitz 12 St. **11,28 €**

Löffel

aus Edelstahl

1 Lattellöffel, L: 20,6 cm **Art.-Nr. 68127**
Korsukéwitz 12 St. **11,28 €**

2 Kaffeelöffel **Art.-Nr. 67076**
Korsukéwitz 12 St. **5,52 €**

3 Espressolöffel **Art.-Nr. 71690**
Korsukéwitz 12 St. **5,28 €**



1 Konditormesser

26 cm, mit Wellenschliff **Art.-Nr. 54135**

Korsukéwitz 1 St. **14,10 €**

2 Küchenmesser

7 cm **Art.-Nr. 50333**

Korsukéwitz 1 St. **2,31 €**

3 Aufstrichmesser

mit ABS-Griff, 23 cm **Art.-Nr. 32588**

Korsukéwitz 1 St. **3,70 €**



1 Geschirrtücher

50 x 70 cm, blau-weiß-kariert **Art.-Nr. 139920**

Korsukéwitz 10 St. **13,86 €**

2 Schneidebrett

45 x 30 x 2 cm, weiß **Art.-Nr. 09520**

Korsukéwitz 1 St. **18,60 €**

3 Backmatte

40 x 30 cm, Silikon **Art.-Nr. 12158**

Korsukéwitz 1 St. **10,45 €**

4 Grubenhandtücher

45 x 90 cm, blau-weiß-kariert **Art.-Nr. 139922**

Korsukéwitz 10 St. **14,90 €**

5 Brotschneidebrett

42 x 28 x 2 cm, Gummibaumholz, mit Krümfach und abnehmbarem Schneiderost **Art.-Nr. 62478**

Korsukéwitz 1 St. **10,40 €**



Auch als Vorratsglas mit 4,0 l und 6,0 l Volumen erhältlich!

Becherhalter

Praktisch für den Transport von bis zu 4 Bechern **Art.-Nr. 986661**

Großhändler 220 St. **26,40 €**



Rührstäbe aus Holz

14 cm lang **Art.-Nr. 986885**

Großhändler 1.000 St. **3,10 €**



46

Bagassedeckel

1 für die 300-ml-Becher **Art.-Nr. 986327**

Großhändler 50 St. **2,40 €**

2 für die 200-ml-Becher **Art.-Nr. 986317**

Großhändler 50 St. **2,20 €**



Hartpapierbecher

ohne PE-Beschichtung, d.h. ohne herkömmliche Kunststoffe, Recycling möglich, aus nachwachsenden Rohstoffen, ab Mai 2020 verfügbar

1 groß – 300 ml Inhalt (12 oz) „Ende der Durststrecke“ **Art.-Nr. 986328**

Großhändler 50 St. **3,70 €**
4,40 €

2 mittel – 200 ml Inhalt (8 oz) „Für Unterwegs-Genießer!“ **Art.-Nr. 986318**

Großhändler 50 St. **2,70 €**
3,20 €

3 klein – 100 ml Inhalt (4 oz) „Klein, aber mhhh!“ **Art.-Nr. 986308**

Großhändler 50 St. **1,80 €**
2,20 €

Tipp: Verwenden Sie den Espresso-becher für Ihre nächste Verkostung!

4 Smoothie-Mehrwegbecher

Praktischer Mehrwegbecher aus Glas mit ECHT BIO-Gravur, weißem Kunststoffdeckel und Silikonbänderole

Becherhöhe: 14 cm, 0,42 l Bechervolumen **Art.-Nr. 986933**

Großhändler 1 St. **8,75 €**
10,50 €

NEU!

5 Kaffeemanschetten

braun, unbedruckt

für die 200-ml-ECHT BIO-Becher **Art.-Nr. 985165**

Großhändler 100 St. **1,90 €**

für die 300-ml-ECHT BIO-Becher **Art.-Nr. 985185**

Großhändler 100 St. **3,20 €**

6 Thermobecher Becherheld/-in

Außen grün, aus Kunststoff, Deckel aus Kunststoff/Silikon, passt unter gängige Automaten und ist für viele Becher- und Flaschenhalter geeignet. Der Edelstahlbecher ist frei von BPA, mit auslaufsicherem Deckel. Flüssigkeiten bleiben bis 1,5 Stunden warm oder kalt!

Becherhöhe: 12 cm (mit Deckel 13,50 cm), Ø: 8 cm, Gewicht: 170 g, 0,3 l Bechervolumen

CUP Trends 1 St. **6,50 €**

Die Becherhelden möchten wir gern unterstützen. Der Thermobecher ist superleicht zu reinigen – wir haben es getestet. Er ist nicht spülmaschinengeeignet.

Geben Sie folgenden Rabattcode bei Ihrer Bestellung bei CUP Trends an: DR09.

* Mindestabnahmemenge 24 Becher, Abgabe in kompletten Verpackungseinheiten: 1 VE = 1 Karton à 12 Becher

7 Strohalm aus Papier

aus 100% Papier, umweltfreundlicher Ersatz für Plastikstrohhalm, naturbraun

6 x 210 mm **Art.-Nr. 986371**

Großhändler 250 St. **5,50 €**

Holzbesteck

Für Verkostungsaktionen oder den Bistrobereich

8 Messer **Art.-Nr. 986865**

Großhändler 100 St. **4,50 €**

9 Gabeln **Art.-Nr. 986825**

Großhändler 100 St. **4,50 €**

10 Löffel **Art.-Nr. 986845**

Großhändler 100 St. **4,50 €**

Einwegteller, rund

unbeschichtet, fett dicht, naturbraun

11 groß, Ø: 23 cm **Art.-Nr. 986356**

Großhändler 100 St. **5,40 €**

12 klein, Ø: 20 cm **Art.-Nr. 986357**

Großhändler 100 St. **4,80 €**



Die Entsorgungsbeiträge für Serviceverpackungen sind bereits in den Preisen enthalten. Den Lizenzierungsnachweis erhalten Sie bei Bedarf von Ihrem Regional-Großhändler.

Imbisschalen

braun, unbeschichtet, fett dicht

1 klein, 9 x 14 x 3 cm **Art.-Nr. 986282**

Großhändler 250 St. **5,30 €**

2 mittel, 11 x 19,5 x 3,2 cm **Art.-Nr. 986283**

Großhändler 250 St. **8,- €**

3 groß, 15 x 23 x 2 cm **Art.-Nr. 986284**

Großhändler 100 St. **4,80 €**

Pappteller, rechteckig

braun, unbeschichtet

Maße: 21 x 30 cm **Art.-Nr. 986355**

Großhändler 125 St. **7,70 €**

Maße: 18 x 26 cm **Art.-Nr. 986353**

Großhändler 250 St. **10,40 €**

Maße: 16 x 23 cm **Art.-Nr. 986354**

Großhändler 250 St. **7,80 €**

Maße: 13 x 20 cm **Art.-Nr. 986352**

Großhändler 250 St. **4,80 €**

Maße: 11 x 17 cm **Art.-Nr. 986351**

Großhändler 250 St. **3,70 €**

ECHT BIO-Aufkleber

für den universellen Einsatz

100 Aufkleber im Umschlag, Ø: 4 cm **Art.-Nr. 986270**

Großhändler 100 St. **2,80 €**
3,40 €



47



Nur für den Transport geeignet

Salatschalen mit Deckel

aus Bagasse und dazu passende Deckel aus recyceltem PET

- 1** Deckel, 13 x 13 cm **Art.-Nr. 986292**
Großhändler 50 St. **6,50 €**
- 2** Schale, 375 ml, 13 x 13 x 5 cm **Art.-Nr. 986291**
Großhändler 50 St. **7,10 €**
- 3** Deckel, 19 x 19 cm **Art.-Nr. 986294**
Großhändler 50 St. **11,50 €**
- 4** Schale, 750 ml, 19 x 19 x 7 cm **Art.-Nr. 986293**
Großhändler 50 St. **10,- €**

Boxen mit Deckel

Boxen mit anhängendem Deckel aus Bagasse, einem Nebenprodukt aus der Zuckerrohrverarbeitung, kompostierbar (Speisenverzehr am selben Tag)

- 5** Kleine Mitnahmebox (530 ml), 18,5 x 14,3 x 6,2 cm **Art.-Nr. 986271**
Großhändler 50 St. **7,20 €**
- 6** Große Box (470/300 ml), einmal unterteilt, 24,1 x 16,3 x 6,5 cm **Art.-Nr. 986272**
Großhändler 50 St. **11,60 €**

Sahneabdeckpapier

- klein, 1/6-Bogen **Art.-Nr. 986204**
Großhändler 1.000 St. **4,80 €**
- groß, 1/8-Bogen **Art.-Nr. 986205**
Großhändler 1.000 St. **9,50 €**

Hartpapierbecher und Deckel für Suppe to go

Becher und Deckel aus Hartpapier, für Suppen und Speisen zum Mitnehmen

- 1** Becher, klein, 300 ml **Art.-Nr. 986337**
Großhändler 25 St. **2,70 €**
- 2** Deckel, klein **Art.-Nr. 986347**
Großhändler 25 St. **2,50 €**
- 3** Becher, groß, 400 ml **Art.-Nr. 986338**
Großhändler 25 St. **2,80 €**
- 4** Deckel, groß **Art.-Nr. 986348**
Großhändler 25 St. **2,60 €**



Papierservietten

100% Recyclingpapier

- 1** 2-lagig, 20 x 20 cm, auf 10 x 10 cm gefalzt **Art.-Nr. 986365**
Großhändler 100 St. **1,50 €**
1,80 €
- 2** 2-lagig, 33 x 33 cm, auf 16,5 x 16,5 cm gefalzt **Art.-Nr. 986366**
Großhändler 250 St. **5,30 €**
6,40 €



NEU!

Recycling-Papiertüten

Der kompostierbare Brotbeutel aus Recyclingpapier ist ideal für die Verpackung und den Transport von Brot und Backwaren

- Gebinde: 16 St., Format: 12 x 5 x 28 cm, Inhalt: 50 Papiertüten **Art.-Nr. 987003**
Großhändler 50 St. **2,45 €**
empf. VK 4,29 €



Haushaltsverpackungen für den Wiederverkauf

Foodboxen

Boxen, braun, aus stabilem Kraftpapier mit PE-Beschichtung innen, ideal zum Verpacken und Mitnehmen von Kuchen, Gebäck oder auch Quiche

- 1** klein: 600 ml, 11 x 9 cm, H: 6,4 cm (unten) **Art.-Nr. 986273**
Großhändler 50 St. **5,30 €**
- 2** mittel: 1.150 ml, 15 x 12 cm, H: 6,4 cm (unten) **Art.-Nr. 986274**
Großhändler 50 St. **7,- €**
- 3** groß: 2.500 ml, 20 x 14 cm, H: 9 cm (unten) **Art.-Nr. 986275**
Großhändler 40 St. **8,50 €**



Recycling-Müllbeutel

Der Müllbeutel aus 100% recycelter Kunststoffolie, mit Zugband

- Gebinde: 15 St., Format: 45 x 50 cm, 20 l, Inhalt: 18 Beutel **Art.-Nr. 987004**
Großhändler 18 St. **1,10 €**
empf. VK 1,99 €



Recycling-Komposttüten

Die Komposttüten aus Papier erleichtern das Sammeln von Bio-Müllabfällen, kompostierbar

- Gebinde: 15 St., Format: 20 x 17 x 36 cm, Inhalt: 10 Tüten **Art.-Nr. 987002**
Großhändler 10 St. **0,80 €**
empf. VK 1,49 €



Ungebleichtes Backpapier

Die ungebleichten Backpapierbögen sind aus fettbeständigem Papier hergestellt und beidseitig verwendbar. Kompostierbar oder als Altpapier recycelbar. Die umweltfreundliche Silikonbeschichtung verhindert ein Anbacken von Speisen und Backwaren.

- Gebinde: 15 St., Format: 35 x 45 cm, Inhalt: 24 Einzelbögen **Art.-Nr. 987001**
Großhändler 24 St. **2,40 €**
empf. VK 3,79 €

Die Entsorgungsbeiträge für Serviceverpackungen sind bereits in den Preisen enthalten. Den Lizenzierungsnachweis erhalten Sie bei Bedarf von Ihrem Regional-Großhändler.



Kasse und Zubehör

Erste Klasse an Ihrer Ladenkasse

Der Geschäftsalltag kann voller Überraschungen stecken. Damit Ihre Kunden stets ein angenehmes Einkaufserlebnis genießen können, haben wir eine Auswahl an Ladenlösungen zusammengestellt, die kundenfreundlich und nahezu selbsterklärend im Gebrauch sind.

Für Sie als Ladner haben wir außerdem das richtige Equipment für das Geschäft, um unabhängig, professionell und reibungslos durch den Geschäftsalltag zu gehen – mit Lösungen rund ums Wiegen, den Bezahlvorgang und das Warenwirtschaftssystem.

Einkaufskorb

aus 100% Altplastik (Rezyklat), hergestellt in Thüringen, stapelbar

Volumen: 20 l, B: 30, H: 22,5, L: 43 cm

Art.-Nr. 987525

Großhändler 1 St. **8,50 €**
10,- €



NEU!



1

2

3

4

NEU!

NEU!

Gutscheine

DIN-lang-Klappkarte mit 4 verschiedenen Motiven, Einkaufswert zum Selbereintragen, mit Stempelfeld für Ihren Laden

1 Motiv: Weihnachten Art.-Nr. 987593

2 Motiv: Apfelwiese Art.-Nr. 987595

3 Motiv: Vielfalt Art.-Nr. 987596

4 Motiv: Wünsch dir was! Art.-Nr. 987597

Großhändler 25 St. **6,- €**
7,20 €



Stempel und Zubehör

Der Holzstempel fürs Stempelkissen oder der Stempelautomat mit integriertem Farbreservoir eignen sich hervorragend zum Befüllen der Rabattkarte und tun lange ihren Dienst.

1 Automatikstempel „ECHT BIO“ Art.-Nr. 987586

Großhändler 1 St. **20,- €**
24,- €

2 Stempelkissen für Automatikstempel
Farbe: Schwarz Art.-Nr. 987567

Großhändler 1 St. **2,- €**
2,50 €

3 Holzstempel „ECHT BIO“ Art.-Nr. 987566

Großhändler 1 St. **7,50 €**
9,- €

Briefumschläge

Grüne Briefumschläge ohne Fenster, passend für die ECHT BIO-Gutscheine

DIN-lang-Format Art.-Nr. 987590

Großhändler 25 St. **5,70 €**

Rabattkarte

Rabattkarte im Scheckkartenformat. Bei Abgabe einer vollen Karte (20 Stempel) erhält der Kunde eine Gutschrift auf seinen nächsten Einkauf. Rabatt und Einkaufswert zum Selbsteintragen.

Art.-Nr. 987546

Großhändler 200 St. **7,50 €**
9,- €



Zahlsteller

aus Erle, geölt, mit ECHT BIO-Branding

14 x 14 cm Art.-Nr. 987512

Großhändler 1 St. **17,50 €**
21,- €



Kassentrennstab

Trennstab aus Echtholz, einheimische Erle, geölt mit Biofa-Tauchöl, ECHT BIO-Logo auf allen 3 Seiten

Länge: 26 cm Art.-Nr. 987532

Großhändler 1 St. **5,80 €**
7,- €

Die Kassentrennstäbe werden von der Markus Gemeinschaft e.V., einer anerkannten Werkstatt für Menschen mit Behinderung in Thüringen produziert.

Zubehör



ÖKOBON Thermopapier:

NEU!

Das innovative ÖKOBON Thermopapier besteht aus erstklassigem Basispapier aus nachhaltiger Holzwirtschaft. Es kann guten Gewissens im Altpapier entsorgt werden. Das Papier ist sonnenlichtbeständig, was bedeutet, dass der Kassensbon aufgehoben werden kann ohne zu verblasen.

Weitere Vorteile:

- phenolfrei
- ohne chemische Farbentwickler
- dauerhaft archivierbar
- öl- und wasserresistent
- in Kontakt mit Lebensmitteln zugelassen

Thermopapier für Bondrucker

80 mm Rollenbreite, auch mit dünnerem Papier erhältlich (VPE 40 Rollen)

Die Regionalen 1 St. **70,- €**
65,- €

Thermopapier für Thekenwaage/Registrierkasse

mit 57 mm Rollenbreite (VPE 50 Rollen)

Die Regionalen 1 St. **45,- €**
50,- €

Thermopapier für EC-Terminals

mit 57 mm Rollenbreite, mit und ohne Lastschrifttext (VPE 20 Rollen)

Die Regionalen 1 St. **15,- €**
20,- €



Waagen

Waagen

weitere Waagen auf Anfrage erhältlich!



▲ bRite Standard

Kontrollwaage Mettler-Toledo

Die Registrierkasse mit Hubtasten. Praktische Thekenwaage mit Rechenfunktion (ohne Bondrucker) oder als Kontrollwaage für Kunden.

Die Aufstellung kann selbstständig durchgeführt werden. Ein Batteriebetrieb (Zubehör) der Waage ist möglich. Die Waage ist ab Werk geeicht und kann sofort eingesetzt werden.

Optionales Zubehör

- NiMH-Batterien, 6 St., (bRite Advanced)
- Akku-Pack (bRite Standard)
- Plastikabdeckung für Wägeplatte

Auch als Modell für bis zu 30 kg als Single Range (10-g-Teilung) erhältlich!

▲ Ariva S und Ariva S Mini

Checkout-Waage Mettler-Toledo

Für das Wiegen an der Kasse von Artikeln bis zu 15 kg und gleichzeitig sehr feine Gewichtsauflösung bei leichten Waren.

Als Auf Tisch-Gerät oder als Einbauvariante für Kassentische erhältlich. Dank robustem Aluminiumgussgehäuse und Lastplatte aus Edelstahl hält sie auch härtesten Anforderungen im Kassentag stand. Inklusive 4-Line-Display und Rs232 Kabel.

Optionales Zubehör

- Komfortdisplay oder VCO-Display (entspr. Kassensoftware nötig)
- Virtual-Checkout-Display-Software: Kundenanzeige auf vorhandenem Kassemonitor, ohne Display
- Kabel USB, Typ A

i Eichrecht: Eine Waage muss binnen 6 Wochen nach Inbetriebnahme beim zuständigen Eichamt angemeldet werden.

| | bRite Standard | bRite Advanced | Ariva-S (Auf Tisch-Waage) | Ariva S Mini |
|-----------------------|---|---|--|------------------|
| Verwendung | Thekenwaage/Kontrollwaage | | Checkout-Waage | |
| Anzeige | 3-zeiliges LCD-Display mit Hintergrundbeleuchtung | 4-zeiliges LCD-Display mit Hintergrundbeleuchtung | 4-zeiliges LCD-Display mit Hintergrundbeleuchtung | |
| Bedienung | 32 Folientasten | 32 Leichtdrucktasten | Kassensystem erhält von der Waage das Gewicht und den Preis | |
| Wägebereich | PLU-Speicher: 50 6/15 kg – 2/5 g Dual Range (40 g Mindestlast) | | PLU-Speicher: 100 6/15 kg – 2/5 g Dual Range (40 g Mindestlast) | |
| Preis | 310,- € | 390,- € | 970,- € | 1.060,- € |
| ECHT BIO-Preis | 300,- € | 370,- € | 940,- € | 1.020,- € |
| | Installation/Aufstellung selbst durchführbar | | zzgl. 160,- € für Ersteinstallation | |

Die Regionalen ab **300,- €**

Die Regionalen ab **940,- €**

Waagen

weitere Waagen auf Anfrage erhältlich!



▲ FreshBase Tower

Thekenwaage Mettler-Toledo FreshBase

Leistungsfähige Thekenwaage für den bedienten Verkauf inkl. WLAN-Modul, mit 7-Zoll-Farbdisplay auf Kundenseite in brillanter LED-Backlight-Technologie und verstellbarem, kapazitivem LED-Touchscreen (10,1 Zoll) auf Bedienseite sowie Bon- und Etikettendrucker.

Optionales Zubehör

- Linerless-Drucker, 2 Zoll, unten
- Bondrucker mit Auto-Papercut-Funktion, 2 Zoll, oben
- Applikation Kassensoftware mit TSE
- Applikation EC-Kartenzahlung
- Applikation Bonweiterleitung

i Eichrecht: Eine Waage muss binnen 6 Wochen nach Inbetriebnahme beim zuständigen Eichamt angemeldet werden.

| | FreshBase Tower stand alone | FreshBase Tower mit Warenwirtschaftsschnittstelle | FreshWay T stand alone | FreshWay T mit Warenwirtschaftsschnittstelle |
|-----------------------|---|---|---|--|
| Verwendung | Thekenwaage | | Thekenwaage | |
| Anzeige | LED-Kundendisplay, 7 Zoll | | Color-TFT, 12,1 Zoll, LED-Hintergrundbeleuchtung | |
| Bedienung | Kapazitiver LED-Touchscreen, 10,1 Zoll | | Color-TFT, Touchscreen, 12,1 Zoll, LED-Hintergrundbeleuchtung, Neigungswinkel stufenlos einstellbar | |
| Wägebereich | 6/15 kg – 2/5 g Dual Range (40 g Mindestlast) | | 6/15 kg – 2/5 g Dual Range (40 g Mindestlast) | |
| Drucker | Bon- und Etikettendrucker, 2 Zoll (56 mm) | | Bondrucker mit Easyload-Funktion und autom. Cutter | |
| Preis | 2.980,- € | 3.290,- € | 4.260,- € | 4.580,- € |
| ECHT BIO-Preis | 2.890,- € | 3.190,- € | 4.130,- € | 4.440,- € |
| | zzgl. 330,- € für Ersteinstallation (inkl. Anfahrt und Kurzschulung Bedienablauf) | | zzgl. 330,- € für Ersteinstallation (inkl. Anfahrt und Kurzschulung Bedienablauf) | |

Die Regionalen ab **2.890,- €**

Die Regionalen ab **4.130,- €**

Kassenlösung



i Kassen können mit einer TSE (Technischen Sicherheitseinrichtung) nachgerüstet werden. Bei Verfügbarkeit werden Sie informiert.

▲ SE-S400 MB mit großer Geldlade

Registrierkasse CASIO

Die Registrierkasse mit Hubtasten verfügt über bis zu 3.000 Artikel/PLUs und bis zu 2 x 25 direkt abrufbare Warengruppen.

Zudem verfügt sie über ein großes 10-Zeilen-LCD-Display mit Hintergrundbeleuchtung und Schwenkmechanismus.

Für diese Lösung benötigen Sie:

- Internetanschluss (einmalig) zum Softwaredownload und Lizenzierung
- Computer/Laptop mit SD-Speicherkartenleser
- Langlebiges Medium zur regelmäßigen Sicherung des Computers

| Preise für ein Komplettpaket | Preis | ECHT BIO-Preis |
|---|---------|-----------------------|
| Mit kleiner Geldlade | 199,- € | 190,- € |
| Mit großer Geldlade | 220,- € | 210,- € |
| Software CASIO Easy-Store | 99,- € | 95,- € |
| SD-Speicherkarte | 8,- € | 8,- € |
| Grundprogrammierung (25 Warengruppen + Anschrift) | 60,- € | 58,- € |
| Tastaturbeschriftung (deutsch)* | 40,- € | 38,- € |

| Optionale Serviceleistungen | Preis | ECHT BIO-Preis |
|---|--------|-----------------------|
| Telefonische Ersteinweisung | 40,- € | 38,- € |
| Kassensbon mit Grafiklogo | 10,- € | 9,- € |
| Bonrollen (BPA-freies Thermopapier), 5 St. à 80 m | 10,- € | 8,- € |

* Tastaturlayout serienmäßig auf Englisch

Die Regionalen ab **398,- €**

PERITS



drs//Store (DEWAS) Warenwirtschaft

In diesem Angebotspaket ist das komplette Warenwirtschaftsprogramm drs//Store (DEWAS) für eine geschlossene Warenwirtschaft enthalten. Als integrierte Kassensoftwarelösung bieten wir dStore und drs//POS an.

Funktionsumfang

► Alle Funktionen aus der drs//POS Kassenlösung, zusätzlich:

- Elektronische Bestellung bei allen Lieferanten
- Listen- und Etikettendruck
- Inventurfunktion (Teilinventur, Stichtagsinventur, permanente Inventur)
- Empfang von Lieferavisen (elektronische Lieferscheine)
- Verbuchen von sonstigen Bewegungen (Bruch, Verderb, Retoure)
- Artikelgenaue Bestandsführung, geschlossene Warenwirtschaft
- Aktionsplanung und umfangreiche Rabattaktionen
- Marktbuchhaltung, auf Wunsch mit eigenem Kontenplan
- Umfangreiches Berichtswesen, Artikelanalyse
- Möglichkeit, optionale Module zu integrieren

Im Paket enthalten

- Touch-Kasse Aures Yuno oder Partner-Tech
- Kassensoftware drs//POS
- Warenwirtschaft drs//Store (DEWAS)
- Kassenschublade
- Bondrucker
- Handscanner
- 12 Monate Bring-in-Garantie
- Installation und Schulung vor Ort

drs//POS Kassenlösung

Das voll integrierte Kassensystem in kompakter Bauform ist die kleinste Touch-Kassenlösung für den Bio-Handel.

Funktionsumfang

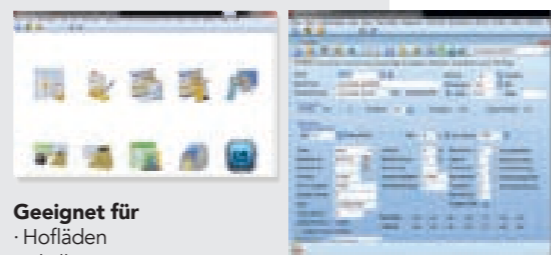
- Stammdatenpflege (z. B. Artikel, Lieferanten und Hersteller)
- Stammdaten und Preisänderungen über BNN-Dateien
- Bedienerpflege und Zugangsberechtigungen
- Listen und Regaletiketten drucken
- Artikelgenaues Kassieren, Preisüberschreibungen, Storno u. v. m.
- Anbindung einer Checkout-Waage
- Elektronisches Journal
- **KassenSichV-, DSGVO-, GDPdU- und GoBD-konform**

Im Paket enthalten

- Touch-Kasse Aures Yuno
- Kassensoftware
- 12 Monate Bring-in-Garantie
- Kassenschublade
- Bondrucker
- Handscanner

Optional

- Installation vor Ort
- Anbindung EC-Cash
- Hardware-vor-Ort-Service



Geeignet für

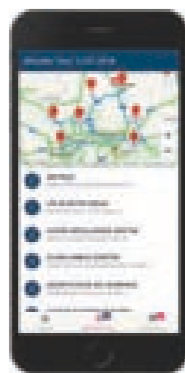
- Hofläden
- Filiallisten
- Mitgliederläden
- Unverpacktläden

Optional

- Anbindung EC-Cash
- Hardware-vor-Ort-Service
- Kundenverwaltung (Rechnungen, Kundenkarten)
- DATEV-Schnittstelle zur elektronischen Ausgabe der Marktbuchhaltung
- Disposition mit Bestellplänen/Bestellvorschlägen und Auto-Dispo
- Kontrolllisten: MHD, Minusbestände, Spannenkontrolle
- Anbindung von Thekenwaagen, Onlineshops, Leergutautomaten
- MDE-Bestellhilfe Palm Memor X3
- Mobile App und mobile Dateneingabe auf jedem beliebigen Device
- Weitere Kassenplätze
- Büro-PC/Installation auf vorhandenem PC
- Integration diverser Schnittstellen: Data NatuRe, ecoinform und biovista

drs//HQ (MESS) Filialsteuerungssystem

Mit drs//HQ (Headquarters) wird die Filial-Warenwirtschaft zur Unternehmensführung ergänzt. Einzelhandelsunternehmer mit mehreren Filialen steuern diese zentral. Gleichzeitig soll aber die Unabhängigkeit in den Sortimenten und in der Preisfindung erhalten bleiben, um flexibel auf unterschiedliche Standorte und Mitbewerber reagieren zu können.



drs//DELY Tourenabwicklung für den Lieferdienst

Mit drs//DELY haben Sie die Belieferung Ihrer Kunden unter Kontrolle. Fahrer erhalten zu jedem Zeitpunkt Informationen zur Tour. Durch die direkte digitale Verbindung zwischen Fahrer und Zentrale hat die Logistikleitung immer den vollen Überblick über das aktuelle Geschehen. Relevante Daten werden automatisch dokumentiert und mit dem zentralen System synchronisiert.

Features Backoffice

- Tourenplanung und -optimierung
- Leergutverwaltung

Features Tourenabwicklung

- Tourenvor- und -nachbereitung
- Tourenführung mit Google
- Reklamationserfassung
- Mobiles Kassieren

PERITS



Mobile App (MDE) und Mobile Reporting

Vorteile mobiler Reporting-Lösungen

- Einfacher und direkter Zugang zu entscheidungsrelevanten Informationen zu jeder Zeit und von jedem Ort.
- Ansprechende Visualisierung und intuitive Bedienung mit dem Look-and-feel einer „App“

Zubehör

- Kassenladen und Springdeckelladen
- Handscanner und Würfelscanner
- Kundenanzeigen und Kundenmonitore
- Checkout-Scanner mit integrierter Waage
- Büro-PCs von Lenovo und anderen Herstellern
- Multifunktionsdrucker mit Fax-Funktionen
- Regal-Etikettendrucker
- Geldwaagen mit Anbindung an die Warenwirtschaft
- Kartenzahlungsgeräte (EC-Terminals)



Weitere Lösungen

- Personaleinsatzplanung und Zeiterfassung
- Videoüberwachung mit Integration ins Kassensystem
- Virtuelle Telefonanlagen (VoIP)
- Datenpflege (Artikel- und Preispflege)
- Inventurdienstleistungen (auch vor Ort)
- Datensicherungen (managed Back-up)



Beim Thema Kassen und Warenwirtschaft kooperieren wir seit Jahren mit dem erfahrenen IT-Dienstleister PERITS. Neben individueller und herstellerunabhängiger Beratung bietet die PERITS GmbH Unterstützung bei Projekten, Installationen und Schulungen.

Bei umfangreichen Anforderungen beraten Sie die Spezialisten von PERITS individuell vor Ort oder Sie entscheiden sich für eine kostenlose telefonische Erstberatung mit einer Onlinepräsentation.

Mit einem fortlaufenden Servicevertrag haben Sie Zugriff auf die kostenlose Servicehotline und erhalten regelmäßig Updates.

Entsprechend Ihren Anforderungen erhalten Sie ein maßgeschneidertes Angebot direkt von der PERITS GmbH.

Die Kontaktdaten finden Sie auf Seite 77.

Bits & Bytes

Die Bits & Bytes GmbH ist Vorreiterin im Bereich der Digitalisierung des Bio-Handels und Anbieterin einer umfassenden Branchenlösung. Das Unternehmen entwickelt erstklassige und nachhaltige Softwarelösungen und ist mit dem zusätzlichen Angebot passgenauer Hardware der erfolgreiche Komplettanbieter rund um Kassensysteme, Warenwirtschaft, Lieferservice und Webshops. Bits & Bytes verfügt über langjährig entwickelte und gepflegte Beziehungen zu den wichtigsten Großhandelspartnern der Bio-Branche und bietet ein definiertes Schnittstellen-Management zwischen Einzelhandel und Großhandel. Das Angebot wird abgerundet durch kompetenten Service und Support sowie regelmäßige innovative Softwareupdates.

Überzeugt von Bits & Bytes sind mittlerweile schon über 3.000 Unternehmen, zahlreiche Stimmen zufriedener Kunden belegen dies. „Die Leute von Bits & Bytes haben ein offenes Ohr. Sie hören zu und interessieren sich für die Bedürfnisse ihrer Kunden und machen den wichtigen Austausch über alltägliche Abläufe möglich“, begeistert sich so z. B. Mohamed El Ouariachi, Geschäftsführer der NOVUM - Das Gemüseabo GmbH. Ein erfahrenes Team aus derzeit über 20 Mitarbeitern identifiziert sich stark mit der Bio-Branche und bringt jahrelange Erfahrungen ein.

Bits & Bytes wurde 1998 von Ronald Bremermann gegründet und hat ihren Sitz in Berlin.

Die Kontaktdaten finden Sie auf Seite 77.



Mieten Sie unsere Software und bleiben Sie immer aktuell!

BioBill – effiziente, leistungsstarke Kassensoftware

Anmelden, Artikel scannen und wiegen, Kundenkarten, Gutscheine, Bon abschließen, Bezahlung per EC oder Kredit – die Bedienung der BioBill-Kasse ist selbst-erklärend und erfolgt schnell und automatisch.

Anwendungsvorteile

- Einfache, intuitive Bedienung, extrem robust und vielseitig
- Flexible Touchoptimierung
- Nahtlose Anbindung des Warenwirtschaftssystems BioOffice
- Kundenbestellungen, Kundenkarten, Gutscheine
- **Erfüllt aktuelle Gesetzesanforderungen, GoBD-, RKSv- und DSGVO-konform**

Top-Funktionen/Features

- DSFinV-K und zertifizierte TSE (ab BioBill 4)
- Detaillierte Rechteverwaltung und Arbeitsprotokolle
- Integrierbare Mitgliedersysteme
- Internes Warenverteilungs- und Bestellsystem für den Filialbetrieb
- Tischeverwaltung/Bonverwaltung
- Zeitgesteuerte Verkaufspreisanpassungen, Happy Hour
- EC- und Kartenzahlung über ZVT-Schnittstelle möglich
- Optimierte Tariffunktionen für Unverpacktläden

Anwendungsvorteile

- Zeit für mehr Kundenberatung
- Schnelligkeit bei kleineren Einkaufskörben
- Raumsparendes Konzept für den PoS durch Verzicht auf Transportband
- Durch ein ansprechendes Äußeres in jeden Laden integrierbar

Top-Funktionen/Features

- Gestaltung eines individuellen Kassensystems mit dem Display-Layout-Tool
- Einfache Kundenführung durch Anleitungsfelder, Supportfenster und Hilfetasten
- Vollwertige Kasse mit kennwortgesicherter Supportseite
- Inklusive aller BioBill-Features
- Optional mit Pager und Ampel erhältlich

BioBill Self-Checkout-Kasse (SCO) – BioBill jetzt mit Selbstbedienungsfunktion

Gerade in Stoßzeiten und bei kleinen Einkaufskörben können Sie Ihren Kunden mit dem Einsatz der Self-Checkout-Kasse gerecht werden. Das Selberscannen wird dabei nicht nur von der jüngeren Generation als „Einkaufserlebnis“ wahrgenommen.

Anwendungsvorteile

- Zeit für mehr Kundenberatung
- Schnelligkeit bei kleineren Einkaufskörben
- Raumsparendes Konzept für den PoS durch Verzicht auf Transportband
- Durch ein ansprechendes Äußeres in jeden Laden integrierbar

Top-Funktionen/Features

- Gestaltung eines individuellen Kassensystems mit dem Display-Layout-Tool
- Einfache Kundenführung durch Anleitungsfelder, Supportfenster und Hilfetasten
- Vollwertige Kasse mit kennwortgesicherter Supportseite
- Inklusive aller BioBill-Features
- Optional mit Pager und Ampel erhältlich

Bits & Bytes



BioOffice – umfangreiches Warenwirtschaftssystem mit 20-jähriger Erfahrung

Flexible Kundenbindungssysteme, Mitgliederverwaltung, eine Schnittstelle zur Buchhaltung sowie die professionelle Anbindung von Thekenwaagen mit Bonauflösung runden das Programm ab. Dank jahrelanger Erfahrung und Entwicklung erhalten Sie eine Warenwirtschaft, die keine Wünsche offenlässt.

Anwendungsvorteile

- Zeitsparendes und automatisiertes Einspielen von Preislisten
- Automatisches Bestellsystem
- Direkter Austausch mit Großhandelsystemen
- Umfassende betriebswirtschaftliche Auswertungen
- Stetige Weiterentwicklung für und mit unseren Kunden
- Skalierbar über beliebig viele Filialen und ladenspezifische Sortimentsbreite und -tiefe
- Datenanbindung an DataNatuRe

Top-Funktionen/Features

- Kundenbindungs- und Treuemechanismen
- Produktionsartikel (Bistro, Aktionskörbe etc.)
- Flexible und individualisierbare Auswertungen
- Einfache Darstellung und unlimitierte Verwaltung von Stammdaten (z. B. Lieferanten, Artikel, Filialen)
- Vollautomatische Kassenabholung
- Thekenwaagen-Unterstützung mit Bonauflösung



BioOffice mobil – die mobile Ergänzung zu BioOffice-Warenwirtschaft

Während des täglichen Ladengeschäftes bleibt häufig wenig Zeit, am Büro-PC Bestellungen, Inventuren oder händisch notierte Wareneingänge einzupflegen. Mit der Software-Variante für MDEs (Mobile Datenerfassungsgeräte) bietet BioOffice mobil die Möglichkeit, auf mobilem Wege Daten zu erfassen und diese an BioOffice zu übertragen.

Anwendungsvorteile

- Erleichtert den Arbeitsalltag – schnelle Datenerfassung für Bestellung, Etikettendruck, Wareneingang, Inventur und mehr
- Funktioniert mit und ohne Regaletiketten
- Sofortiger Datenabgleich und -austausch

Top-Funktionen/Features

- In Echtzeit: Bestandsauskunft, Preisinformation, Warenerfassung
- Bestellerfassung als Gebinde oder Stück
- Professionelles Kommissionieren für den Webshop



BioDeliver – essenziell für den Lieferbetrieb

Übersichtliche und einfache Verwaltung eines komplexen Lieferbetriebes. Von Ihrer Kistenplanung über den Packvorgang bis zur Auslieferung und Webintegration wird Ihr Lieferprozess vollständig abgebildet.

Anwendungsvorteile

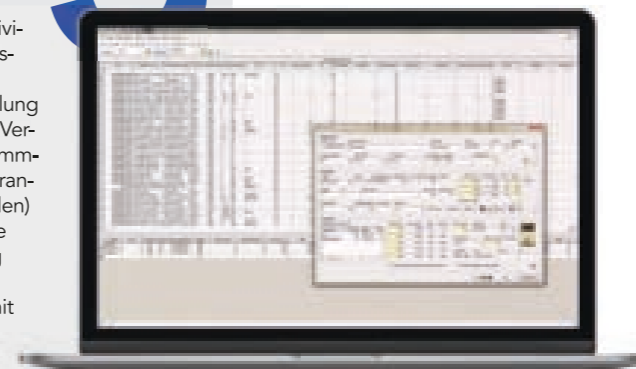
- Planung, Vorbereitung und Verarbeitung lieferbetriebsrelevanter Prozesse
- Integrierte Webshop-Anbindung
- Solide Kundenverwaltung
- Spezifische Kundenansprache durch integrierte Newsletter-Komponente

Top-Funktionen/Features

- Live-Tracking Ihrer Auslieferungen
- Integrierte Routenoptimierung für alle Touren
- Einfache Auftragsbearbeitung dank definierter Packorte
- Planung von Abokisten für mehrere Kalenderwochen
- Warenbedarfsermittlung anhand vorliegender Bestellungen



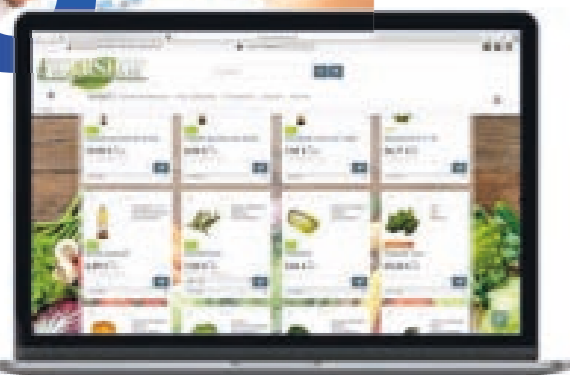
Foto: Bits & Bytes 2019



Bits & Bytes



Foto: Bits & Bytes 2019



Webshops

Ein professioneller Web-Auftritt ist heute selbstverständlich. Nutzen Sie unsere vielfältigen Möglichkeiten!

Anwendungsvorteile

- Tolles Design, zeitgemäße Funktionen
- Minimaler Verwaltungsaufwand dank DataNatuRe-Anbindung
- Flexible Seitengestaltung (viele verschiedene Layouts, Flexibilität mittels HTML und CSS)
- Angepasst auf individuelle Ladenbedürfnisse
- Tablet- und Smartphone-optimiert dank Responsive Design

Top-Funktionen/Features

- Integrierter Lieferkalender
- Leistungsstarke Abfragen für Produktplatzierungen
- Produkt-Cross-Selling zwischen Warengruppen
- Individuelle Gestaltung von Warengruppen
- PLZ-Check, Slider und weitere CMS-Elemente
- Nahtlose Anbindung an BioOffice und BioDeliver

Unsere Kassenspakete für den Start

Paket 1 Die Lösung für Komplettläden

Komplettausstattung für einen Laden mit Bistrobereich und Checkout-Kasse. Inventuren und Bestellungen können dank Einsatz eines mobilen Geräts einfach erfasst und verarbeitet werden. Eine Schnittstelle zum Rechnungswesen (DATEV) ermöglicht die professionelle Verarbeitung des Wareneinsatzes und der Erlöse. Leiten sie Bons aus dem Bistrobereich an die Hauptkasse weiter, um ihrem Kunden das Zahlen in einem Prozess nach dem kompletten Ladeneinkauf zu ermöglichen.

Großes Ladenpaket:

Software

- BioOffice Vollversion Miete
- Rechnungswesen Modul
- Wartungsvertrag

- BioBill Miete
- Inklusive Bonweiterleitung
- Inklusive ZVT für Kartenzahlungsanbindung
- BioOffice Mobil

Büro

- Büro-PC inkl. Win10
- Monitor 22"
- Memor X3 inkl. Cradle



Checkout-Kasse

- Posiflex Touchkasse mit 9,7"-Display
- Magellan 9400 Scannerwaage
- Komfort-Doppeldisplay für Waage
- Bondrucker Metapace T3II
- Paket Bonrollen

Bistrobereich

- Posiflex Touchkasse mit 9,7"-Display
- Bondrucker Metapace T3II
- Handscanner Honeywell 1300g

Paket 2 Die Komplettlösung für Unverpacktläden

BioBill als Unverpackt-Starterset. Das Angebot umfasst u. a. Touch-Kasse, inkl. Kunden-Display, Checkout-Waage, Bondrucker, Tara-Erfassungswaage und Kassenschublade.

Unverpackte Ware – mit BioBill auch kein Problem:

- Die Kunden bringen eigene Gefäße mit
- Vor dem Befüllen wiegen die Kunden die Gefäße an einer Waage und erhalten ein Klebeetikett mit dem Leergewicht des Gefäßes
- Die Gefäße werden vom Kunden selbst befüllt
- An der Kasse wird das Gefäß gewogen und das Leergewicht der Schlüssel durch Scan des Klebeetiketts abgezogen

Anwendungsvorteile

- Kundenindividuelle Tara, einfach erfassen und verarbeiten

Top-Funktionen/Features

- Spezielles Kassen-Layoutdesign mit BioBill
- Starke Artikel-Stammdaten-Verwaltung dank BioOffice



Paket 3 Eine Komplettlösung für moderne Hofläden, für den kostengünstigen Schnellstart

Kleines Ladenpaket:

Software

- BioOffice Vollversion Miete
- Wartungsvertrag
- BioBill Miete
- Inklusive ZVT für Kartenzahlungsanbindung

Checkout-Kasse

- Posiflex Touchkasse mit 9,7"-Display
- Ariva S Waage
- Komfort-Doppeldisplay für Waage
- Honeywell 1300g Handscanner
- Bondrucker Metapace T3II
- Paket Bonrollen



Idealerweise ist ein Büro-PC vorhanden, auf dem BioOffice installiert werden kann.

REACard



▲ REA K9

Kartenzahlungen – einfach und günstig

Im Bioladen wird heute gern mit Karte gezahlt. Dabei gibt es zwei Abrechnungsarten:

Lastschrift
Der Kunde gibt den Betrag mit seiner Unterschrift frei. Das Ausfallrisiko trägt der Händler.

Electronic Cash
Die Zahlung wird mit einer PIN freigegeben. Gegen eine Gebühr übernimmt die Bank das Ausfallrisiko.



Das garantierte Lastschriftverfahren von REA Card kombiniert die Vorteile der beiden Verfahren und bietet günstige Gebühren bei 100 Prozent Zahlungssicherheit!



Mit REA easy tap entfällt bei Beträgen unter 25 € die Unterschrift. Über 25 € ist immer die Lastschrift mit Unterschrift aktiviert. So funktioniert der Bezahlprozess noch einfacher.



An REA Card Terminals kann Ihr Kunde direkt auf dem Display unterschreiben. Der Beleg wird digitalisiert, revisionssicher abgelegt und ist jederzeit abrufbar. So sparen Sie viel Zeit und Papier.



Über die NFC-Funktion der REA Terminals können Ihre Kunden auch bequem kontaktlos bezahlen.

REA Card

Die Vorteile von REA Card:

- ✓ **Garantiertes Lastschriftverfahren:** kostengünstig und mit Zahlungsgarantie
- ✓ **EC-Cash-Zahlung:** PIN-basiert und sicher
- ✓ **eBon:** papierlos und elektronisch archiviert
- ✓ **NFC:** kontaktlos, schnell und sicher

Touch-Kasse REA Card

Touch-Kasse für kleine Läden mit geeichteter Checkout-Waage, Kassensoftware, Scanner und Kassenlade

Inklusive

- Konfiguration und Installation vor Ort
- Artikelgenau scannen und buchen
- Artikelimport über BNN-Schnittstelle
- Softwareupdates
- 7-Tage-Service-Hotline
- Flexibel erweiterbar

Weitere Funktionen

- Anbindung an EC-Terminals (kostenfrei)
- Etikettendruck
- Auswertungen
- Abschriften, Tara, Artikelpfand u. v. m.

Technische Daten



Kasse

· 14 Zoll Widescreen TFT-Monitor

· 7 Zoll TFT-Kundenanzeige

· Leise durch läuferlose CPU



Waage

· Preisrechnende Checkout-Waage

· Wiegebereich und Teilung 6/15 kg

e=2/5 g



Kassenlade

· 370 x 370 x 100 mm

· Stahlblech mit Kugellagerrollen

· Schwarz, abschließbar

· 4 Schein- und 8 Münzfächer



Scanner

· 2D Barcode-Image-Scanner

· Freihändiges Scannen

· Schwarz

· Platzsparender Ständer

Preis

ECHT BIO-Preis

REA K9

- Kompakte Touch-Kasse
- 14 Zoll Widescreen TFT-Monitor
- 7 Zoll TFT-Kundenanzeige
- Leise durch läuferlose CPU

- Preisrechnende Checkout-Waage
- Wiegebereich und Teilung 6/15 kg e=2/5 g

- 370 x 370 x 100 mm
- Stahlblech mit Kugellagerrollen
- Schwarz, abschließbar
- 4 Schein- und 8 Münzfächer

- 2D Barcode-Image-Scanner
- Freihändiges Scannen
- Schwarz
- Platzsparender Ständer

169,90 €/Monat

149,90 €/Monat

* inkl. Konfiguration, Aufbau und Einweisung, zzgl. Waagen-Konformitätserklärung und Anfahrt, Laufzeit 60 Monate

Die Regionalen ab 149,90 €

Erhalten Sie die besten Konditionen?

Wir holen gern ein kostenloses Vergleichsangebot von REA Card für Sie ein. Schicken Sie uns eine aktuelle Abrechnung per Fax oder E-Mail!

Kontakt: kartzahlung@die-regionalen.de

Kühlgeräte



Kategorisierung der Kühlgeräte nach ihrem Verwendungszweck

Um Ihnen die Suche nach dem passenden Gerät zu erleichtern, haben wir zu jedem Kühlgerät einen Hinweis eingefügt, wofür es geeignet ist.

Grundlage dafür sind u. a. die Temperaturgrenzen der HACCP-Richtlinien.

-  Obst und Gemüse
-  Gefriergut
-  Getränke
-  Fleisch- und Wurstwaren
-  Molkereiprodukte



Bestpreisgarantie

Wir garantieren Ihnen, dass Sie die von uns angebotenen Geräte zum besten Preis beziehen können. Die Garantie gilt für die Preise der in diesem Katalog aufgeführten steckerfertigen Kühlgeräte.

Die Bestpreisgarantie gilt bis zum Abschluss eines Kaufvertrages. Sollten Sie bis dahin ein günstigeres Angebot finden, erhalten Sie von uns das Gerät zum selben Preis!

So funktioniert es:

- Sie haben einen Nachweis (schriftliches Angebot, Link zur Produktseite etc.), der nicht älter als einen Monat ist.
- Das Angebot beinhaltet vergleichbare Lieferungs-, Service- und Zahlungsbedingungen.
- Es handelt sich um keine zeitlich limitierte Promotion- oder Gutscheinkaktion.



Nachhaltig Kühlen

Das Kühlgeräteangebot der REGIONALEN erleichtert Ihnen die Investition in neue Kühlgeräte, denn in Zusammenarbeit mit führenden Kühlgeräteherstellern bieten wir Ihnen eine große Auswahl an Kühlgeräten zu sehr günstigen Konditionen an. Sicher haben wir auch für Sie die passende Lösung!

Bei der Auswahl der Geräte achten wir auf den Einsatz von nachhaltigen Kältemitteln. Geräte mit einem hohen GWP (Global Warming Potential) finden in unserem Angebot keinen Platz.

Für ein Angebot wenden Sie sich bitte an Claudia Gürlich oder Lydia Nestler (Kontaktangaben siehe Seite 2).

Glastürkühlschrank AHT

Glastürkühlschränke mit vertikaler LED-Innenbeleuchtung, Klapptüren und Edelstahl-Innenbehälter. Eine Anlieferung mit Einbringung ist möglich.

Alle Informationen zu diesem Produkt erhalten Sie auf der Seite 65.

Die Regionalen ab 1.420,- €



Wichtig: Verbot umweltschädlicher Kältemittel

Durch die Anpassung der EU-Verordnung Nr. 517/2014 wird schrittweise auf die Nutzung von umweltfreundlicheren Kältemitteln bei Kühlgeräten umgestellt. Ab dem 01.01.2022 dürfen nur noch steckerfertige Geräte verkauft werden, deren Kältemittel GWP* kleiner als 150 ist.

Abhängig von dem Kältemittel kann es in näherer Zukunft zu erheblichen Kostensteigerungen und Wartungsproblemen bei Ihren jetzigen Geräten kommen. Wir haben eine Übersicht mit den wichtigsten Rechtsgrundlagen erstellt (ohne Gewähr).

Bitte stimmen Sie sich in jedem Fall mit Ihrem Kältetechniker ab. Dieser kann Sie auch zu weiteren Pflichten der Verordnung (z. B. Dichtheitskontrollen) informieren und bei technischen Fragen weiterhelfen.

Wir empfehlen Ihnen die jährliche Wartung Ihrer Kühlgeräte. Dies fördert die Lebensdauer und trägt dazu bei, kostenintensive Reparaturen durch Defekte zu vermeiden. Da das Thema Nachhaltigkeit und damit auch eine umweltfreundliche Kühlung für Ihren Laden uns sehr am Herzen liegen, bieten wir Ihnen in diesem Katalog ausschließlich Geräte mit natürlichen Kältemitteln (R600A, R290 und CO₂) an!

| Kältemittel | Verbot ab | GWP* |
|--|------------|-------|
| R404A | 01.01.2020 | 3.922 |
| <p>► Was ist zu tun? Die Kältemittel-Füllmenge ist kleiner als 40t CO₂-Äquivalent**: Bis 2030 dürfen Sie Ihr Kühlgerät mit recyceltem Kältemittel weiter betreiben und warten lassen (Achtung: Kältemittel ggf. nur eingeschränkt verfügbar und teuer). Die Kältemittel-Füllmenge ist größer als 40t CO₂-Äquivalent**: Ihr Gerät darf ab 01.01.2020 nur noch mit recyceltem Kältemittel befüllt werden (Kostenfrage!), nicht mehr mit „frischem“ Kältemittel. Wartungen dürfen weiterhin vorgenommen werden. Ab 2030 wird auch das recycelte Kältemittel verboten. Hier sollten Sie frühzeitig über eine Neuinvestition in Kühlgeräte mit natürlichen Kältemitteln nachdenken.</p> | | |
| R134A | 01.01.2022 | 1.430 |
| <p>► Was ist zu tun? Nach aktuellem Stand dürfen Sie Ihr Gerät weiter betreiben und warten lassen. Langfristig sollten Sie über eine Umstellung auf Geräte mit natürlichen Kältemitteln nachdenken.</p> | | |
| R600A | - | 3 |
| <p>► Was ist zu tun? Sie müssen nichts ändern!</p> | | |
| R290 | - | 3 |
| <p>► Was ist zu tun? Sie müssen nichts ändern!</p> | | |
| CO₂ | - | 1 |
| <p>► Was ist zu tun? Sie müssen nichts ändern!</p> | | |

* Global Warming Potential: gibt Auskunft über die Klimaschädlichkeit des Kältemittels. Je höher, desto schädlicher.
 ** Das CO₂-Äquivalent lässt sich wie folgt berechnen: Kältemittelmenge in kg x GWP-Wert = CO₂-Äquivalent in Tonnen

Individuelle Lösungen für Kühlanlagen mit externer Kältetechnik

Bei einer Neuanschaffung von mehreren Geräten, z. B. Wandkühlregal, Bedientheke und Tiefkühltruhe, oder ab einer gewissen Gerätegröße ist es oft sinnvoll, in eine Kühlanlage mit externem Aggregat zu investieren. Hierbei ist das Kühlaggregat nicht im Gerät untergebracht, sondern in einem Neben- bzw. Kellerraum oder an der Außenwand des Gebäudes.

Dies hat im Wesentlichen 3 Vorteile:

- 1 Die Geräuschbelastung durch die Kühlgeräte im Verkaufsraum ist deutlich niedriger.
- 2 Die Abwärme der Geräte wird nach außen abgegeben und erhöht nicht die Raumtemperatur im Verkaufsraum.
- 3 Die Größe und Ausstattung der Geräte kann von Ihnen individuell bestimmt werden.

Insgesamt ist die Leistungsfähigkeit bei diesen Anlagen höher, jedoch laufen sie auch energetischer.

Externe Kühlung auf einen Blick:



Vorteile:
geringer Geräuschpegel im Verkaufsraum, kaum Wärmeabstrahlung im Verkaufsraum, optisch ansprechender

Nachteile:
hoher Anschaffungspreis, großer Installationsaufwand für Kompressor und Abluft

Wir beraten Sie gerne individuell!

Für ein konkretes Angebot ist ein ausführliches telefonisches Beratungsgespräch oder ein Vor-Ort-Termin erforderlich, da die individuellen Anforderungen und die Montagesituation sehr unterschiedlich sein können. Wenn Sie einen Kältetechniker vor Ort haben, kann dieser auch den Einbau und die Inbetriebnahme der Geräte übernehmen. Ebenso können Sie uns gerne für die individuelle Planung von Kühl- und Tiefkühl-Lagerzellen ansprechen.

Aufgrund der aktuellen Kältemittelsituation empfehlen wir auch bei externen Anlagen ein Kältemittel mit einem niedrigen GWP (Global Warming Potential) einzusetzen oder sogar auf komplett umweltneutrale Kältemittel wie CO₂ zu setzen. Diese sind jedoch preisintensiver als die „herkömmlichen Kältemittel“ bei externen Anlagen.



Waren präsentieren, Energiekosten sparen

Über 45% des Energieverbrauchs im Lebensmittelhandel werden für die Kühlung von Lebensmitteln aufgewandt.

Daher bietet Ihnen die Investition in eine moderne Kühltechnik gleich 2 Vorteile:

- 1 Lebensmittel werden attraktiv präsentiert und haben dadurch eine absatzfördernde Wirkung, die sich beim Umsatz positiv bemerkbar macht.
- 2 Durch eine höhere Energieeffizienz sparen Sie Kosten und schonen die Umwelt. Je höher der Energieverbrauch des Altgeräts, umso schneller amortisiert sich eine Neuanschaffung.

Vergleich Energieverbrauch für ein Wandkühlregal mit und ohne Türen:

Altes Gerät:
Wandkühlregal Optimer 1946
ältere Bauart (ohne Glasüren)
39,4 kWh/24 h*

Neues Gerät:
Wandkühlregal Optimer 1948 LG R290
mit Glasüren 17,4 kWh/24 h*
Differenz pro Tag 22,0 kWh
Differenz pro Jahr 8.030,0 kWh
Preis/kWh im Durchschnitt, netto 0,22 €
Ersparnis von Stromkosten/Jahr 1.766,60 €
Anteil der gesparten Stromkosten 28% am Anschaffungspreis

Ersparnis von Stromkosten 7.066,- € in 4 Jahren

Anschaffungspreis 6.770,- €
Kühlregal Optimer 1948 LG R290 mit Glasüren

* Stromverbrauch bei Umgebungsbedingungen 25°C/60%RH – Temperaturbereich im Gerät 0 bis +2°C



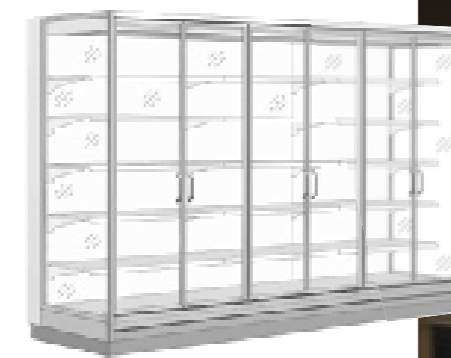
Kühlgeräte mit externer Kältetechnik



▲ Velando

Externes Tiefkühlregal Carrier

Tiefkühlschrank mit energiesparenden Antifogscheiben und Energiesparventilatoren. Jederzeit beschlagfreie Türen und maximale Wareneinsicht. Niedriger Energieverbrauch, da keine Scheibenheizung erforderlich. Hohes Lagervolumen und sehr gute Ausleuchtung des gesamten Warenraums. Auf Wunsch Möbelfarben nach RAL und LED-Beleuchtung.



▲ MonaxEco

Externes Wandkühlregal Carrier

Das Kühlregal mit Isolierglastüren ermöglicht große Energieeinsparungen und hohe Temperatursicherheit. Hohes Lagervolumen und perfekte Warenpräsentation auf bis zu 7 Auslageebenen. Auf Wunsch Möbelfarben nach RAL und LED-Beleuchtung.

Eine Finanzierung zu 4,5% ist möglich! Sprechen Sie uns gerne an!



Voraussetzung: geeigneter Aufstellplatz für das externe Kühlaggregat

| Module | 1 Tür | 2 Türen | 3 Türen | 4 Türen | usw. | 125 | 250 | 375 | 500 | usw. |
|------------------------------|--|---------|---------|---------|------|--|-------|-------|-------|------|
| Länge inkl. Seitenwände (mm) | 895 | 1.665 | 2.445 | 3.225 | usw. | 1.330 | 2.580 | 3.830 | 5.080 | usw. |
| Möbeltiefe (mm) | 955 | | | | | 855, 955, 1.055 und 1.155 | | | | |
| 2 Möbelhöhen (mm) | 2.040 oder 2.220 | | | | | 2.040 oder 2.220 | | | | |
| Preis | individuelles Angebot nach telefonischer Rücksprache | | | | | individuelles Angebot nach telefonischer Rücksprache | | | | |

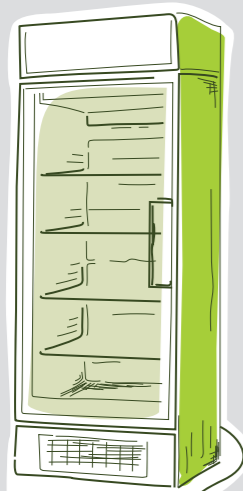
Die Regionalen Preis auf Anfrage

Die Regionalen Preis auf Anfrage

Kühlgeräte mit steckerfertiger Kältetechnik

Steckerfertige Geräte lohnen sich vor allem mit einem schmalen Budget. Zudem können sie jederzeit umgestellt werden und sind sofort betriebsbereit. Bitte beachten Sie jedoch, dass steckerfertige Geräte (vor allem größere Modelle) viel Abwärme und Geräusche verursachen. Viele und/oder große steckerfertige Geräte erwärmen die Umgebungsluft und können ggf. dazu führen, dass andere Geräte ausfallen. Weiterhin sollten Sie diese Geräte auch nicht dort platzieren, wo sie wegen ihrer Lautstärke als störend empfunden werden können.

Steckerfertige Kühlung auf einen Blick:



Vorteile:
geringer Anschaffungspreis, einfache Installation, flexibler in der Standortwahl

Nachteile:
hoher Geräuschpegel (Tipp: nicht neben Kasse oder Bistro planen!), hohe Wärmeabstrahlung im Verkaufsraum

Automatische Temperaturüberwachung



LUMIFORM

So funktioniert's:
Bluetooth-Sensoren werden kinderleicht innerhalb jeglicher Geräte platziert und senden kontinuierlich Temperatur- und Luftfeuchtigkeitswerte an das System. Alle Daten können von überall und jederzeit in der Software und App eingesehen werden.

Echtzeit-Protokollierung
✓ Vollständige Historie aller Sensoren automatisch archiviert.
✓ Alle Daten können immer und überall eingesehen werden.
✓ Grafische Darstellung aller Sensoren und deren Temperatur- und Luftfeuchtigkeitsentwicklung über die Zeit.

Sofortige Alarme
✓ E-Mail, Push- und/oder SMS-Benachrichtigung bei Schwellwertverletzungen.
✓ Fehlermeldungen können über die App sofort bearbeitet und getätigte Korrekturmaßnahmen protokolliert werden.

Automatisch generierte Reports
✓ Alle Daten fließen automatisch in die individuelle HACCP-Dokumentation.

Kostengünstig,
kein Dokumentationsaufwand

Herstellerunabhängig,
keine Reputationsschäden

Unkompliziert,
keine Lebensmittelverluste

Jetzt gratis starten unter <https://lumiformapp.com>
Unter Angabe von „ECHT BIO“ erhalten Sie 20% auf den Professional-Preis für die ersten 5 Nutzer

Automatische Temperaturüberwachung

Geräte mit steckerfertiger Kühlung



▲ Optimer 1348 LG



▲ DGDC 800 S ▲ DGDC 1000 S



▲ RVC 1302 RVC 751 ▲

Wandkühlregal Carrier

Besonders energiesparendes Wand-kühlregal mit Glastüren, Energiesparlüfter und optimierter Luftführung, das viel Raum für eine Präsentation bietet, bei der sich Produkte von ihrer besten Seite zeigen

Ausstattung
· LED-Beleuchtung, horizontal und vertikal
· 5 Auslagen mit Scannerpreisschienen
· Klimaklasse 3, max. +25°C/60% RH

Optionales Zubehör
· Rückwandverkleidung
· Lackierung in RAL-Farbe
· geschlossene Seitenwände (verspiegelt)

i Wird individuell nach Auftrag gefertigt, die Lieferzeit beträgt ca. 6–8 Wochen.

Optimer 0948 LG Optimer 1348 LG Optimer 1948 LG Optimer 2548 LG

| | | | |
|-----------|-----------|-----------|-----------|
| 2.040 | 2.040 | 2.040 | 2.040 |
| 885 | 1.250 | 1.875 | 2.420 |
| 840 | 840 | 840 | 840 |
| 1.525 | 1.525 | 1.525 | 1.525 |
| 795 | 1.160 | 1.785 | 2.330 |
| 590 | 590 | 590 | 590 |
| -1 bis +1 | -1 bis +1 | -1 bis +1 | -1 bis +1 |
| 2,13 | 3,12 | 4,49 | 6,24 |
| 8,3 | 12,0 | 16,9 | 24 |
| 233 | 330 | 462 | 575 |
| R290 | R290 | R290 | R290 |

4.320,- 5.080,- 6.770,- 9.700,-
4.190,- 4.920,- 6.560,- 9.400,-

Gleich mitbestellen: Einbringung des Gerätes in den Laden. Dafür bitte Fotos der Tür und die Türmaße per E-Mail zusenden.

Die Regionalen ab 4.190,- €

Glastürkühlschrank AHT

2-türiger Glastürkühlschrank mit vertikaler LED-Innenbeleuchtung, mit Klapp- (H) oder selbstschließenden Schiebetüren (S) lieferbar.

Ausstattung
· 5 verstellbare Gitterroste mit Preisschiene
· Beleuchtetes Werbedisplay
· 2 Rollen hinten und 2 verstellbare FüÙe vorne
· Klimaklasse 4, max. +30°C/55% RH

Optionales Zubehör
· Roste

DGDC 800 H/S DGDC 1000 H/S

| | |
|-----------|-----------|
| 2.000 | 2.040 |
| 875 | 1.250 |
| 690 | 695 |
| 1.748 | 1.620 |
| 795 | 1.155 |
| 463 | 560 |
| +2 bis +7 | +2 bis +7 |
| 579 | 665 |
| 5,11 | 5,85 |
| 130 | 166 |
| R290 | R290 |

1.300,- 1.600,-
1.260,- 1.550,-

Die Regionalen ab 1.260,- €

Glastürkühlschrank AHT

Glastürkühlschränke mit vertikaler LED-Innenbeleuchtung, Klapptüren und Edelstahl-Innenbehälter.

Ausstattung
· RVC 1302: 4 Auslagereihen mit je 2 großen Rosten (mit Aufkantung und Preisschiene) und einem Mittelrost (alle verstellbar)
· Selbstschließende Türen
· Autom. Tauwasserverdunstung
· Klimaklasse 4, max. +30°C/55% RH

Optionales Zubehör
· Roste

RVC 751 (eintürig) RVC 1302 (zweitürig)

| | |
|-----------|-----------|
| 2116 | 2.130 |
| 692 | 1.390 |
| 727 | 740 |
| 1459 | 1.430 |
| 588 | 1.270 |
| 550 | 587 |
| -1 bis +5 | -1 bis +5 |
| 443 | 990 |
| 2,2 | 4,8 |
| 113 | 186 |
| R290 | R290 |

1.470,- 1.860,-
1.420,- 1.800,-

Die Regionalen ab 1.420,- €

| |
|-----------------------------|
| außen |
| Höhe |
| Breite |
| Tiefe |
| innen |
| Höhe |
| Breite |
| Tiefe |
| Kühlbereich (°C) |
| Volumen (l, netto) |
| Energieverbrauch (kWh/24 h) |
| Gewicht (kg, netto) |
| Kältemittel |

Preis
ECHT BIO-Preis

Geräte mit steckerfertiger Kühlung



▲ FKvsl 4113 Premium

Glastürkühlschrank Liebherr

Das leistungsfähige Umluftsystem sorgt für ein schnelles Abkühlen frisch eingebrachter Ware und eine gleichmäßige Kühltemperatur im gesamten Innenraum.

Ausstattung

- Isolierglastür, abschließbar
- Temperaturanzeige außen, digital
- 5 verstellbare Gitterroste (4 bei FKvsl 2613)
- Horizontale LED-Innenbeleuchtung
- Klimaklasse 7, max. +35°C/70% RH

Optionales Zubehör

- Roste
- Scannerschienen*



▲ CM 180 ▲ CM 2000

Glastürkühlschrank Carrier

Umluft-Glastürkühlschrank mit großem Volumen und hochwertiger Ausführung, energieoptimiertes Kühlsystem und Aluminiumgehäuse

Ausstattung

- LED-Beleuchtung horizontal (oben) und vertikal
- 5 Gitterroste beim CM 180
- 6 Ablageböden beim CM 2000
- Klimaklasse 3, max. +25°C/60% RH

Optionales Zubehör

- Ablageboden für CM 2000



▲ KU 407-G KU 407 2-G ▲

Glastürkühlschrank NordCap

Umluft-Kühlschrank mit einer oder 2 Glastüren für eine optimale Energieeinsparung und mit LED-Beleuchtung

Ausstattung

- 5 verstellbare Gitterroste
- Türanschlag rechts
- Horizontale LED-Innenbeleuchtung
- Bügelgriff
- Stufenlose Temperaturregelung
- Klimaklasse 3, max. +25°C/60% RH

Optionales Zubehör

- Roste
- Wechselkit für Türanschlag

| | FKvsl 3613 Premium ** | FKvsl 4113 Premium ** | FKvsl 5413 Premium | CM 180 (schwarz) | CM 2000 (silber) | KU 407-G | KU 407 2-G |
|------------------------------------|-----------------------|-----------------------|--------------------|------------------|------------------|------------|------------|
| Maße (mm) außen | | | | | | | |
| Höhe | 1.640 | 1.800 | 1.640 | 1.850 | 2.000 | 1.850 | 1.850 |
| Breite | 600 | 600 | 750 | 595 | 595 | 600 | 600 |
| Tiefe | 610 | 610 | 730 | 595 | 595 | 595 | 595 |
| Maße (mm) innen | | | | | | | |
| Höhe | 1.452 | 1.612 | 1.452 | 1.587 | 1.780 | 1.587 | 1.587 |
| Breite | 470 | 470 | 600 | 490 | 518 | 518 | 518 |
| Tiefe | 440 | 440 | 560 | 437 | 459 | 422 | 422 |
| Kühlbereich (°C) | +1 bis +15 | +1 bis +15 | +1 bis +15 | +2 bis +10 | +2 bis +10 | +3 bis +10 | +3 bis +10 |
| Volumen (l, netto) | 320 | 359 | 356 | 351 | 379 | 351 | 347 |
| Energieverbrauch (kWh/24 h) | 1,2 | 1,3 | 1,4 | 2,2 | 3,0 | 2,2 | 2,2 |
| Gewicht (kg, netto) | 73 | 79 | 93 | 85 | 93 | 85 | 85 |
| Kältemittel | R600a | R600a | R600a | R600a | R600a | R600a | R600a |
| Preis | 860,- | 920,- | 1.090,- | 680,- | 880,- | 690,- | 720,- |
| ECHT BIO-Preis | 830,- | 890,- | 1.050,- | 650,- | 850,- | 660,- | 700,- |

* nicht für FKvsl 5413 erhältlich
** auch mit schwarzem Korpus erhältlich

Die Regionalen ab **830,- €** Die Regionalen ab **650,- €** Die Regionalen ab **660,- €**

Geräte mit steckerfertiger Kühlung



▲ FK4140-20 FK4142-20 ▲

Statischer Kühlschrank Liebherr

Robuster Gewerbekühlschrank in Weiß mit statischer Kühlung für eine optimale Warenpräsentation oder für die Lagerung

Ausstattung

- FK 544: 4 verstellbare Roste
- FK 414: 5 verstellbare Roste
- Türanschlag wechselbar
- Klimaklasse 4, max. +30°C/55% RH

Optionales Zubehör

- Roste
- Rollensockel
- Scannerschienen

| FK 4140* | FK 4142** | FK 5440* | FK 5442** |
|------------|------------|------------|------------|
| 1.800 | 1.800 | 1.640 | 1.640 |
| 600 | 600 | 750 | 750 |
| 610 | 610 | 730 | 730 |
| 1.612 | 1.612 | 1.452 | 1.452 |
| 470 | 470 | 600 | 600 |
| 440 | 440 | 560 | 560 |
| +2 bis +10 | +2 bis +10 | +2 bis +10 | +2 bis +10 |
| 352 | 366 | 526 | 543 |
| 0,5 | 1,0 | 0,6 | 1,1 |
| 63 | 75 | 70 | 87 |
| R600a | R600a | R600a | R600a |
| 590,- | 740,- | 710,- | 910,- |
| 570,- | 720,- | 680,- | 880,- |

* mit Volltür
** mit Glastür

Die Regionalen ab **570,- €**



UPD 80

Auftisch-Kühlvitrine NordCap

- Ausstattung**
- Umluftkühlung
 - Doppelglas an 4 Seitenwänden
 - 2 bzw. 3 verstellbare Tragroste
 - Glastür
 - LED-Innenbeleuchtung
 - Grau oder Schwarz
 - Klimaklasse 3, max. 25°C/60% RH
 - Verstellbare Füße

| UPD 60 | UPD 80 |
|------------|------------|
| 855 | 1.000 |
| 428 | 428 |
| 386 | 386 |
| 460 | 610 |
| 346 | 346 |
| 400 | 400 |
| +2 bis +12 | +2 bis +12 |
| 58 | 78 |
| 1,9 | 1,9 |
| 30 | 36 |
| R600a | R600a |
| 390,- | 460,- |
| 370,- | 440,- |

Die Regionalen ab **370,- €**



▲ CVIS 90 CVIS 125 ▲

Kühlinsel AHT

Kühlinsel für den Impulsverkauf. Die Bodenbleche sind schwarz und das Gerät hat eine Rundumverglasung. Hier lassen sich z. B. abgepackter Käse, Obstsalate oder Getränkeflaschen optimal präsentieren.

Ausstattung

- Umluftkühlung
- Edelstahl-Stoßschutzleiste an den Längsseiten der Kühlinsel
- Lenkrollen zur einfachen Umplatzierung im Laden
- Auslagenhöhe und -neigung verstellbar
- Farbe serienmäßig: Schwarz
- Klimaklasse 3, max. +25°C/60% RH

Optionales Zubehör

- Lackierung außen und innen in anderen RAL-Farben
- horizontale Stufung auf Anfrage

| CVIS 90 | CVIS 125 |
|-----------|-----------|
| 2.130 | 2.116 |
| 1.390 | 692 |
| 740 | 727 |
| 1.430 | 1.459 |
| 1.270 | 588 |
| 587 | 550 |
| -1 bis +5 | -1 bis +5 |
| 990 | 443 |
| 4,8 | 2,2 |
| 186 | 113 |
| R290 | R290 |
| 2.150,- | 2.400,- |
| 2.080,- | 2.320,- |

Die Regionalen ab **2.080,- €**

Geräte mit steckerfertiger Kühlung



▲ Multinor 1560

Kühlinsel Carrier

Tiefkühlinsel in sehr ansprechendem Design, flexibel einsetzbar, auch für normale Kühlung

Ausstattung

- Umschaltbare Kühlung/Tiefkühlung
- Umluftkühlung
- Glasschiebedeckel
- Rundumstoßleisten
- auch in weiß erhältlich (außen und innen)
- Rostauslagen
- Klimaklasse 3, max. +25°C/60% RH

Optionales Zubehör

- Rollen
- LED-Beleuchtung
- Trenngitter
- Körbe

i Auch als TK-Truhe erhältlich!



▲ UK 500 E

Lagerkühlschrank Carrier

Umluft-Gewerbekühlschrank zur Lagerung von Waren

Ausstattung

- Automatische Abtauung und Tauwasserverdunstung
- Türanschlag wechselbar
- 4 verstellbare Gitterroste
- Klimaklasse 3, max. +25°C/60% RH

Optionales Zubehör

- Rost

i Jetzt auch mit Glastür!



▲ GKv 6410

Lagerkühlschrank Liebherr

Umluft-Gewerbekühlschrank zur Lagerung von Waren

Ausstattung

- Stahlgehäuse
- 5 Ablageflächen (6 bei GKv 6410)
- Abschließbar
- Gastronorm (2/1) 650 x 530 mm
- Edelstahlfüße
- Klimaklasse 5, max. +40°C/40% RH
- Energieeffizienzklasse C gemäß EU-Verordnung Nr. 2015/1094

Optionales Zubehör

- Roste metallisiert
- Rollen
- Fußpedalöffner

| | Multinor 1060/80G | Multinor 1560/80G | Multinor 2060/80G | Multinor 2560/80G |
|-----------------------------|--------------------------|-------------------|-------------------|-------------------|
| außen | | | | |
| Höhe | 945 | 945 | 945 | 945 |
| Breite | 1.010 | 1.510 | 2.010 | 2.510 |
| Tiefe | 1.005 | 1.005 | 1.005 | 1.005 |
| innen | | | | |
| Höhe | 215-260* | 215-260* | 215-260* | 215-260* |
| Breite | 840 | 1.340 | 1.840 | 2.340 |
| Tiefe | 765 | 765 | 765 | 765 |
| Kühlbereich (°C) | 0 bis -2 und -22 bis -24 | | | |
| Volumen (l, netto) | 150 | 242 | 331 | 421 |
| Energieverbrauch (kWh/24 h) | 7,7 | 13,4 | 17 | 19,1 |
| Gewicht (kg, netto) | 111 | 215 | 240 | 305 |
| Kältemittel | R290 | R290 | R290 | R290 |
| Preis | 2.480,- | 2.920,- | 3.140,- | 3.600,- |
| ECHT BIO-Preis | 2.400,- | 2.830,- | 3.050,- | 3.490,- |

* Stapelhöhe

Die Regionalen ab **2.400,- €**

| | UK 500 E | UK 500 GL E (mit Glastür) | GKv 5710 | GKv 5730 | GKv 6410 |
|-----------------------------|--------------|---------------------------|--------------|--------------|----------------|
| außen | | | | | |
| Höhe | 1.554 | 1.554 | 1.864 | 1.864 | 2.064 |
| Breite | 700 | 700 | 750 | 750 | 750 |
| Tiefe | 667 | 667 | 750 | 750 | 750 |
| innen | | | | | |
| Höhe | 1.470 | 1.470 | 1.510 | 1.510 | 1.510 |
| Breite | 602 | 602 | 650 | 650 | 650 |
| Tiefe | 520 | 520 | 581 | 581 | 581 |
| Kühlbereich (°C) | +2 bis +8 | +3 bis +14 | +1 bis +15 | -2 bis +15 | +1 bis +15 |
| Volumen (l, netto) | 433 | 431 | 437 | 437 | 499 |
| Energieverbrauch (kWh/24 h) | 2,2 | 2,0 | 2,1 | 2,1 | 2,2 |
| Gewicht (kg, netto) | 66 | 80 | 89 | 90 | 97 |
| Kältemittel | R600a | R600a | R600a | R600a | R600a |
| Preis | 690,- | 910,- | 970,- | 1.020,- | 1.080,- |
| ECHT BIO-Preis | 660,- | 880,- | 940,- | 980,- | 1.040,- |

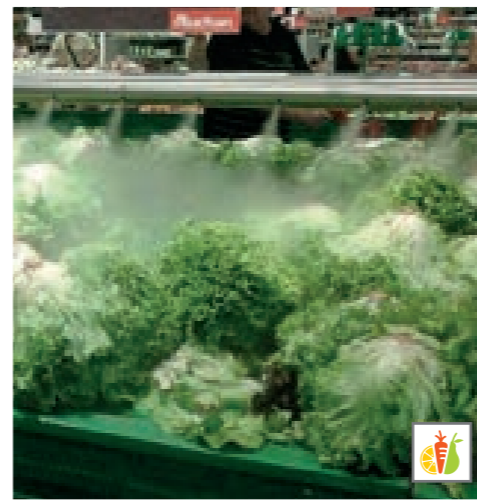
* nicht für FKvs! 5413 erhältlich

** auch mit schwarzem Korpus erhältlich

Die Regionalen ab **660,- €**

Die Regionalen ab **940,- €**

Geräte mit steckerfertiger Kühlung



Obst- und Gemüse-befeuchtung RFT

Frisches Obst und Gemüse neigt dazu, schnell zu verderben. Die sehr geringe Luftfeuchtigkeit in einer Obst- und Gemüseabteilung oder bei der Lagerung führt zu hohem Feuchtigkeitsverlust der Produkte. Vor allem Salatblätter werden innerhalb kurzer Zeit welk und sehen weniger frisch und knackig aus.

Die von RFT angebotene Ultraschall-Kaltnebel-Technologie hilft Ihnen dabei, diesem Effekt entgegenzuwirken. Ein entsprechendes Gerät erzeugt dabei feinsten Nebel aus gefiltertem Wasser, der Obst und Gemüse umhüllt. Die Produkte verlieren keine Feuchtigkeit und bleiben länger frisch, ohne nass zu werden.

Über eine längere Haltbarkeit und verbesserte Frische hinaus bietet das System noch weitere nachhaltige Vorteile:

Deutlich weniger Warenverluste

- Verlängerung der Abverkaufszeit
- Geringerer Gewichtsverlust der Ware und deutliche CO₂-Einsparung
- Höhere Rendite aufgrund besserer Qualität
- Energieersparnis durch den Effekt der Verdunstungskühlung
- Keine Abdeckung der Produkte mit Folie notwendig
- Die Ware kann über Nacht im Kühlmöbel belassen werden und reduziert dadurch den Personalaufwand

Einsatzbereiche für das Befeuchtungssystem:

- In Obst- und Gemüseauslagen von Lebensmittelmärkten
- In gekühlten oder ungekühlten Möbeln
- In Reiferäumen
- In Kühlhäusern und -zellen

Die Anlagen können ohne Probleme in bestehende Kühl- und Trockenmöbel integriert werden.



Lagerkühlschrank AHT

„Der Kaltnebel erhält die Frische von Blattgemüse und Bundwaren mit Grün. Kunden finden es ansprechend, wie der Nebel durch das Gemüse schwebt. Wir können die Anlage all denjenigen empfehlen, die bereits einen guten Umsatz mit den Produkten haben und diese aber einfach noch länger frisch, ungekühlt im Regal anbieten wollen!“

Hofladen im Kiez Bioladen in Berlin

Was Sie benötigen:

- Wasseranschluss und -abfluss
- Stromanschluss
- Fotos der Ladenumgebung, in der das Gerät platziert werden soll

Beispielhafte Kostenrechnung:

| | | |
|---|---|--|
| + | Ultraschall-Luftbefeuchtungseinheit HU 85 | |
| + | Umkehrosmosefilter LP 10 | |
| + | Plastikverrohrung und Luftfeuchteregler auf 3,75 m bis 5 m | |
| = | 4.990,- € (12 Monate Garantie) + Installation vor Ort – Berechnung nach Aufwand | |

Bei einem Wartungsvertrag verlängert sich die Garantie jährlich um weitere 12 Monate.

Die Regionalen Preis auf Anfrage



Lagerkühlschrank AHT

Lagerkühlschrank für EN1 (Euro-norm 600 x 400 mm), Kisten/ Bleche/Auslagen aus Edelstahl, mit Umluftkühlung

Ausstattung

- selbstschließende Tür
- 20 x verstellbare L-Auflageschienen
- Integrierter Türgriff
- Verstellbare Füße
- Klimaklasse 5, +16°C bis +43°C/40% RH

Optionales Zubehör

- Rädersatz

| | ABK-EN1-Greenline |
|-----------------------------|-------------------|
| außen | |
| Höhe | 2.000 |
| Breite | 780 |
| Tiefe | 680 |
| innen | |
| Höhe | 1.460 |
| Breite | 540 |
| Tiefe | 640 |
| Kühlbereich (°C) | -3 bis +10 |
| Volumen (l, netto) | 505 |
| Energieverbrauch (kWh/24 h) | 2,9 |
| Gewicht (kg, netto) | 140 |
| Kältemittel | R290 |
| Preis | 1.870,- |
| ECHT BIO-Preis | 1.810,- |

Die Regionalen ab **1.810,- €**

Geräte mit steckerfertiger Tiefkühlung

Geräte mit steckerfertiger Tiefkühlung



▲ Velando CS, 2-türig

Wand-Tiefkühlregal Carrier

Steckerfertiges Tiefkühl-Regal mit isolierten Glastüren für eine groß-flächige Präsentation Ihrer Tiefkühl-Produkte

Ausstattung

- LED-Innenbeleuchtung (vertikal)
- 4 Auslagen mit Scannerpreis-schienen
- Energieeffiziente elektronische Steuerung
- Geschlossene Seitenwände oder Panoramaseitenwände
- Klimaklasse 3, max. +25°C/60% RH



Tiefkühl-Glastürschrank Liebherr

Verkaufsfördernde Präsentation für Tiefkühlprodukte

Ausstattung

- Umluftkühlung
- Isolierglastür mit 3-fach-Verglasung
- 4 verstellbare Gitterroste
- Roste flexibel verstellbar
- Vertikale LED-Beleuchtung an beiden Seiten
- Klimaklasse 4, max. +30°C/55% RH

Optionales Zubehör

- Neutrale (weiße) Blende für Leuchtdisplay
- Scannerschienen



▲ CVC 1302 CVC 751 ▲

Tiefkühl-Glastürschrank AHT



Baugleiche Tiefkühlchränke zu der RVC-Serie mit Klapptüren und Edelstahl-Innenbehälter. Ein einheitliches Bild in der Warenpräsentation ist hiermit möglich.

Ausstattung

- CVC 1302: 4 Auslagereihen mit 2 großen Rosten (mit Aufkantung und Preisschiene) und einem Mittelrost (alle verstellbar)
- Vertikale LED Innenbeleuchtung
- Selbstschließende Türen
- Automatische Tauwasserverdunstung
- Klimaklasse 4, max. +30°C / 55 % RH
- Optionales Zubehör:
 - Roste

i Gehäuse auch in weiß erhältlich!

| | Velando CS 2-türig | Velando CS 3-türig |
|-----------------------------|---------------------|---------------------|
| Maße (mm) außen | Höhe | 2.040 |
| | Breite | 1.662 |
| | Tiefe | 770 |
| Maße (mm) innen | Höhe | 1.540 |
| | Breite | 1.502 |
| | Tiefe | 515 |
| Kühlbereich (°C) | -24 bis -22 | -24 bis -22 |
| Volumen (l, netto) | 1,44 m ² | 2,27 m ² |
| Energieverbrauch (kWh/24 h) | 37,8 | 57,1 |
| Gewicht (kg, netto) | 402 | 551 |
| Kältemittel | R290 | R290 |
| Preis | 5.540,- | 7.210,- |
| ECHT BIO-Preis | 5.370,- | 7.000,- |

Die Regionalen ab **5.370,- €**

| | FDv 4643 | |
|-----------------------------|----------------|-------|
| Maße (mm) außen | Höhe | 1.957 |
| | Breite | 670 |
| | Tiefe | 721 |
| Maße (mm) innen | Höhe | 1.275 |
| | Breite | 532 |
| | Tiefe | 568 |
| Kühlbereich (°C) | -25 bis -10 | |
| Volumen (l, netto) | 307 | |
| Energieverbrauch (kWh/24 h) | 3,9 | |
| Gewicht (kg, netto) | 141 | |
| Kältemittel | R290 | |
| Preis | 1.680,- | |
| ECHT BIO-Preis | 1.620,- | |

Die Regionalen ab **1.620,- €**

| | CVC 751 (eintürig) | CVC 1302 (zweitürig) |
|-----------------------------|--------------------|----------------------|
| Maße (mm) außen | Höhe | 2.116 |
| | Breite | 692 |
| | Tiefe | 727 |
| Maße (mm) innen | Höhe | 1.459 |
| | Breite | 588 |
| | Tiefe | 550 |
| Kühlbereich (°C) | -15 bis -18 | -15 bis -18 |
| Volumen (l, netto) | 443 | 865 |
| Energieverbrauch (kWh/24 h) | 9,6 | 14,7 |
| Gewicht (kg, netto) | 123 | 196 |
| Kältemittel | R290 | R290 |
| Preis | 2.400,- | 3.100,- |
| ECHT BIO-Preis | 2.320,- | 3.000,- |

Die Regionalen ab **2.320,- €**



▲ Miami 210

Tiefkühlinsel AHT

Tiefkühltruhe für eine optimale Warenpräsentation, auch zur Reihen-, Block- oder Inselplatzierung geeignet

Ausstattung

- Auch als Universalgerät (U): Kühlung und Tiefkühlung möglich (Aufpreis)
- Großer Panorama-Glasschiebedeckel
- LED-Innenbeleuchtung
- Semiautomatische Geräteenteisung (AD)

Optionales Zubehör

- Trennwandgitter und Lagerroste
- Preisauszeichnungs-/Scannerschienen
- Stoßschutzleisten in verschiedenen Farben

| | Miami AD VS | Miami AD VS | Miami AD VS | Miami ECO LED Kopfgerät |
|-----------------------------|----------------|----------------|----------------|-------------------------|
| | 145 (-) | 210 (-) | 250 (-) | 185 (-) |
| Höhe | 833 | 833 | 833 | 834 |
| Breite | 1.457 | 2.102 | 2.502 | 1.850 |
| Tiefe | 854 | 854 | 854 | 994 |
| Höhe innen | 705 | 705 | 705 | 705 |
| Breite innen | 1.328 | 1.973 | 2.373 | 1.723 |
| Tiefe innen | 723 | 723 | 723 | 863 |
| Kühlbereich (°C) | -23 bis -18 | -23 bis -18 | -23 bis -18 | -23 bis -18 |
| Volumen (l, netto) | 390 | 612 | 749 | 595 |
| Energieverbrauch (kWh/24 h) | 4,5 | 4,9 | 5,3 | 5,1 |
| Gewicht (kg, netto) | 97 | 139 | 157 | 123 |
| Kältemittel | R290 | R290 | R290 | R290 |
| Preis | 2.400,- | 2.750,- | 3.150,- | 2.990,- |
| ECHT BIO-Preis | 2.350,- | 2.650,- | 3.050,- | 2.900,- |

Die Regionalen ab **2.350,- €**



▲ Manhattan 210

Tiefkühlinsel AHT

Tiefkühlinsel, die durch den möglichen Zugriff von allen Seiten vor allem für kleinere Läden gut geeignet ist

Ausstattung

- Universalgerät (U): Kühlung und Tiefkühlung möglich
- Von allen Seiten optimal einsehbarer Glasschiebedeckel
- LED-Innenbeleuchtung
- Semiautomatische Geräteenteisung (AD)

Optionales Zubehör

- Trennwandgitter und Lagerroste
- Stellkörbe
- Stoßschutzleisten in verschiedenen Farben

| | Manhattan AD VS | Manhattan AD VS | Manhattan AD VS | Manhattan ECO LED |
|-----------------------------|--------------------------|-----------------|-----------------|-------------------|
| | 175 (U) | 210 (U) | 175 (-) | 210 (-) |
| Höhe | 910 | 910 | 910 | 910 |
| Breite | 1.753 | 2.103 | 1.753 | 2.103 |
| Tiefe | 995 | 995 | 995 | 995 |
| Höhe innen | 684 | 684 | 684 | 684 |
| Breite innen | 1.623 | 1.973 | 1.623 | 1.973 |
| Tiefe innen | 863 | 863 | 863 | 863 |
| Kühlbereich (°C) | -23 bis -18 und -2 bis 0 | -23 bis -18 | -23 bis -18 | -23 bis -18 |
| Volumen (l, netto) | 605 | 817 | 643 | 768 |
| Energieverbrauch (kWh/24 h) | 6,2/2,9 | 6,4/3,2 | 6,2 | 6,4 |
| Gewicht (kg, netto) | 139 | 154 | 130 | 145 |
| Kältemittel | R290 | R290 | R290 | R290 |
| Preis | 3.400,- | 3.700,- | 3.100,- | 3.290,- |
| ECHT BIO-Preis | 3.295,- | 3.585,- | 2.990,- | 3.190,- |

Die Regionalen ab **2.990,- €**



▲ GTL 6105

Lager-Tiefkühltruhe Liebherr

Lager-Gefriertruhe mit statischer Kühlung

Ausstattung

- Geschlossener Stahldeckel
- 3 Körbe (2 bei GTL 4905)
- Abschließbar
- Beleuchtung
- Aluminium-Innenbehälter
- Klimaklasse 5, max. +40°C/40% RH

Optionales Zubehör

- Körbe

| | GTL 3005 | GTL 4905 | GTL 6105 |
|-----------------------------|--------------|--------------|--------------|
| Maße (mm) außen | Höhe | 917 | 917 |
| | Breite | 998 | 1.372 |
| | Tiefe | 725 | 776 |
| Maße (mm) innen | Höhe | 702 | 702 |
| | Breite | 998 | 1.245 |
| | Tiefe | 526 | 575 |
| Kühlbereich (°C) | -26 bis -14 | -26 bis -14 | -26 bis -14 |
| Volumen (l, netto) | 284 | 461 | 572 |
| Energieverbrauch (kWh/24 h) | 0,8 | 1,2 | 1,5 |
| Gewicht (kg, netto) | 48 | 67 | 76 |
| Kältemittel | R600a | R600a | R600a |
| Preis | 460,- | 540,- | 680,- |
| ECHT BIO-Preis | 440,- | 520,- | 650,- |

Die Regionalen ab **440,- €**

Geräte mit steckerfertiger Tiefkühlung



▲ GGv 5010

Lager-Tiefkühlschrank Liebherr

Lager-Tiefkühlschrank mit Umluftkühlung

Ausstattung

- GGv 5010: 4 verstellbare Roste
- GGv 5810: 5 verstellbare Roste
- No-Frost-Technologie – kein Abtauen erforderlich
- Stahlgehäuse
- Digitale Temperaturanzeige/Tür- und Temperaturalarm
- Klimaklasse 5, max. +40°C/40% RH
- Energieeffizienzklasse C gemäß EU-Verordnung Nr. 2015/1094

Optionale Ausstattung

- Edelstahlgehäuse
- Rollen
- Fußpedalöffner



▲ EFE 3052

Tiefkühltruhe Liebherr

Verkaufstruhe mit geradem Glasschiebedeckel

Ausstattung

- Leichtgängiger Glasschiebedeckel
- Von allen Seiten bedienbar
- Zuschaltbare LED-Innenbeleuchtung
- Innenbehälter aus Aluminium
- Stabile Lenkrollen
- Tauwasserablauf
- Klimaklasse 4, max. +30°C/55% RH

Optionales Zubehör

- Drahtkörbe (210/250 mm)
- Trenngitter (210/250 mm)
- Steckschloss
- Lenkrollen mit Bremse



▲ EFI 3553

Impuls-Tiefkühltruhe Liebherr

Impulsgefriertruhe mit gewölbtem Glasschiebedeckel

Ausstattung

- Leichtgängiger Glasschiebedeckel
- Zuschaltbare LED-Innenbeleuchtung
- Innenbehälter aus Aluminium
- Stabile Lenkrollen
- Drahtkörbe
- Klimaklasse 4, max. +30°C/55% RH

Optionales Zubehör

- Drahtkörbe (210/250 mm)
- Trenngitter (210/250 mm)
- Steckschloss
- Lenkrollen mit Bremse

| | GGv 5010 | GGv 5810 | EFE 2252 | EFE 3052 | EFE 3852 | EFE 4652 | EFE 5152 | EFI 2153 | EFI 2853 | EFI 3553 | EFI 4453 | EFI 4853 |
|-----------------------------|----------------|----------------|--------------|--------------|--------------|--------------|--------------|--------------|--------------|--------------|--------------|--------------|
| außen | | | | | | | | | | | | |
| Höhe (mm) | 1.864 | 2.064 | 826 | 825 | 825 | 825 | 825 | 825 | 825 | 825 | 825 | 825 |
| Breite (mm) | 750 | 750 | 625 | 1.045 | 1.255 | 1.465 | 1.675 | 835 | 1.045 | 1.255 | 1.465 | 1.681 |
| Tiefe (mm) | 750 | 750 | 680 | 680 | 680 | 680 | 680 | 680 | 680 | 680 | 680 | 691 |
| innen | | | | | | | | | | | | |
| Höhe (mm) | 1.225 | 1.395 | 523 | 523 | 523 | 523 | 585 | 656 | 490 | 656 | 490 | 656 |
| Breite (mm) | 610 | 610 | 500 | 920 | 1.130 | 1.340 | 1.555 | 710 | 920 | 1.130 | 1.340 | 1.535 |
| Tiefe (mm) | 500 | 500 | 535 | 535 | 535 | 535 | 535 | 680 | 535 | 535 | 535 | 525 |
| Kühlbereich (°C) | -28 bis -14 | -28 bis -14 | -24 bis -10 | -24 bis -10 | -24 bis -10 | -24 bis -10 | -24 bis -10 | -24 bis -10 | -24 bis -10 | -24 bis -10 | -24 bis -10 | -24 bis -10 |
| Volumen (l, netto) | 337 | 388 | 105 | 222 | 230 | 340 | 457 | 145 | 197 | 250 | 303 | 356 |
| Energieverbrauch (kWh/24 h) | 3,4 | 3,7 | 1,0 | 1,4 | 1,7 | 2,0 | 2,5 | 1,3 | 1,6 | 1,9 | 2,1 | 2,7 |
| Gewicht (kg, netto) | 101 | 110 | 49 | 55 | 62 | 69 | 80 | 48 | 54 | 60 | 68 | 80 |
| Kältemittel | R290 | R290 | R600a | R600a | R290 | R290 | R290 | R600a | R600a | R290 | R290 | R290 |
| Preis | 1.360,- | 1.570,- | 570,- | 630,- | 680,- | 740,- | 780,- | 700,- | 740,- | 800,- | 850,- | 890,- |
| ECHT BIO-Preis | 1.320,- | 1.520,- | 550,- | 610,- | 650,- | 710,- | 750,- | 670,- | 720,- | 770,- | 820,- | 860,- |

Die Regionalen ab **1.320,- €**

Die Regionalen ab **550,- €**

Die Regionalen ab **670,- €**

Bedientheken

Größere Bedientheken auf Anfrage!



▲ TULIP CVE-9-20

Bedientheke AHT

Bedientheke mit Umluftkühlung und nach vorne aufklappbarer, gewölbter Glasfront

Ausstattung

- Auslage und Arbeitsplatte Edelstahl
- Verdampferbeschichtung (Epoxidharz)
- LED-Beleuchtung
- Steckdose z. B. für Kasse/Waage
- Rückschiebescheiben aus Plexiglas
- Unterbaukühlung mit Tür(en)
- Standardfarbe (siehe Foto), optional andere RAL-Farbe wählbar
- Klimaklasse 3, max. +25°C/60% RH

Optionales Zubehör

- Glasablage (ungekühlt)
- Kassen-/Waagenbrett
- Rollen



▲ J 200 UM

Bedientheke NordCap COOL

Bedientheke mit Umluftkühlung und nach vorne aufklappbarer, gewölbter Glasfront

Ausstattung

- Auslagefläche Edelstahl, Arbeitsplatte Granit
- Zwischenglasstange
- Verdampferbeschichtung
- Beleuchtung unter der Glaszahlplatte
- Unterbau mit Tür(en)
- Seitenteile: grau, schwarz, weiß
- Standardfarbe (siehe Foto), Frontdekorelemente in verschiedenen Farben möglich
- Klimaklasse 3, max. +25°C/60% RH

Optionales Zubehör

- Rückschiebescheiben
- Trennscheibe
- Rollen

| TULIP CVE-9-10 | TULIP CVE-9-13 | TULIP CVE-9-15 | TULIP CVE-9-20 | TULIP CVE-9-25 |
|----------------|----------------|----------------|----------------|----------------|
| 1.230 | 1.230 | 1.230 | 1.230 | 1.230 |
| 1.055 | 1.305 | 1.525 | 2.025 | 2.525 |
| 940 | 940 | 940 | 940 | 940 |
| -1 bis +5 | -1 bis +5 | -1 bis +5 | -1 bis +5 | -1 bis +5 |
| 0,65 | 0,82 | 0,97 | 1,31 | 1,65 |
| 3,5* | 5,4* | 7,9* | 8,5* | 12,8 |
| 134 | 142 | 147 | 191 | 240 |
| R290 | R290 | R290 | R290 | R290 |
| 1.950,- | 2.150,- | 2.370,- | 3.160,- | 3.730,- |
| 1.890,- | 2.080,- | 2.300,- | 3.070,- | 3.620,- |

* ohne Tauwasserverdunster-Heizung

Die Regionalen ab **1.890,- €**

| J 100 UM | J 150 UM | J 200 UM | J 250 UM |
|----------------|----------------|----------------|----------------|
| 1.235 | 1.235 | 1.235 | 1.235 |
| 1.040 | 1.500 | 2.000 | 2.500 |
| 930 | 930 | 930 | 930 |
| 0 bis +2 | 0 bis +2 | 0 bis +2 | 0 bis +2 |
| 0,64 | 0,99 | 1,34 | 1,69 |
| 4,0 | 5,0 | 6,0 | 8,0 |
| 161 | 207 | 227 | 287 |
| R290 | R290 | R290 | R290 |
| 1.670,- | 1.950,- | 2.290,- | 2.670,- |
| 1.610,- | 1.890,- | 2.220,- | 2.580,- |

Die Regionalen ab **1.610,- €**

Eigenmarken



Unsere Eigenmarken – exklusiv für den Naturkostfachhandel

Namhafte Hersteller und Bio-Pioniere, die ihre Produkte bisher ausschließlich über den Fachhandel vertrieben haben, öffnen sich zunehmend dem Lebensmitteleinzelhandel. Ob das gut oder schlecht ist, wird kontrovers diskutiert. Fakt ist aber, dass durch diese Öffnung die Gefahr besteht, dass der Fachhandel seine Exklusivität verliert.

DIE REGIONALEN steuern dem durch gemeinsame Eigenmarken entgegen. Diese Eigenmarken sind ausschließlich dem Naturkostfachhandel vorbehalten. Dadurch erhält der Naturkostladen die Möglichkeit, eine im Vergleich zu anderen Handelsmarken wettbewerbsfähige Marke anzubieten und sich zu differenzieren. Durch die bunte Markenwelt der REGIONALEN kann der selbstständige Naturkosthändler dabei in seinem Ladenauftritt unabhängig bleiben und muss sich keinem Namen eines Ladenkonzeptes unterwerfen.

Die Produkte sind über die einzelnen Großhändler unseres Verbundes DIE REGIONALEN erhältlich. Da die Unabhängigkeit eine tragende Säule unseres Verbundes ist, liegt die konkrete Listungsentscheidung für einzelne Produkte in der Hand jedes einzelnen Großhändlers.

Im Folgenden finden Sie verschiedene Werbemittel für einige unserer Eigenmarken. Bei weiteren Fragen rund um unsere Eigenmarkenwelt melden Sie sich gerne bei DIE REGIONALEN oder Ihrem Großhändler.



Die Feine Linie-Plakat

NEU!

Für die Ladner im Süden:
Die Feine Linie-Heumilch in der Glasflasche – Werbeplakat

18 x 40 cm **Art.-Nr. 989141**
Großhändler 1 St. **gratis**



HEISSZEIT-Sticker

Wiederverwendbarer und vollständig ablösbarer Sticker für die Tiefkühltruhe mit der Aufschrift „Die Pizza ohne Umkarton“

11 cm Durchmesser **Art.-Nr. 985392**
Großhändler 1 St. **gratis**

Die Feine Linie-Regalstopper Heumilch Süd

NEU!

jetzt neu mit kuhgebundener Kälberaufzucht

1 für das Produkt Heumilch Süd in der Glasflasche
9 x 21 cm **Art.-Nr. 989149**

Großhändler 10 St. **gratis**

2 für das Produkt Heumilch Joghurt im Mehrwegglas
9 x 21 cm **Art.-Nr. 989140**

Großhändler 10 St. **gratis**



lenz Naturpflege-Thekendisplay

Die Einlegestege des unbestückten Displays sind individuell verschiebbar – dadurch kann die Anordnung der lenz Naturpflege-Produkte nach den eigenen Wünschen gestaltet werden.

1 20 x 37 x 25 cm (H x B x T) **Art.-Nr. 989125**

Großhändler 1 St. **gratis**

2 Rückwand „Baby & Kind“ für das lenz Naturpflege-Thekendisplay **Art.-Nr. 989172**

Großhändler 1 St. **gratis**



lenz Naturpflege Ladenplakat „Der Natur entsprungen“

A1, zzgl. 7,50 € Versandkosten
Dieses Plakat wird auf Bestellung gedruckt.

Die Regionalen 1 St. **15,- €**
ab 2 St. je **12,50 €**
ab 5 St. je **10,- €**

Ab ca. März 2020 gibt es unsere lenz Naturpflege im neuen Design!
Die passenden Werbemittel wie Plakate und Broschüre werden im laufenden Frühjahr produziert werden.
Über den aktuellen Stand informiert Sie Ihr Großhändler.

Bestelladressen und Ansprechpartner

Noch Fragen?

Auf den folgenden Seiten finden Sie die Ansprechpartner der Unternehmen, mit denen wir bzgl. einiger Themen gerne zusammenarbeiten.
Geben Sie bei Ihrem Anruf oder in Ihrer E-Mail gerne an, dass Sie von den REGIONALEN auf sie zukommen.

Auf den letzten beiden Seiten finden Sie Ihre Ansprechpartner im Großhandel.
Sie stehen Ihnen mit Rat und Tat zur Seite.

Bestelladressen

Nicht alle Artikel aus diesem Servicekatalog erhalten Sie bei Ihrem Regional-Großhändler (GH). Für Geräte und einige Dienstleistungen müssen Sie sich an das ECHT BIO Büro in Berlin wenden (Kontaktinformationen siehe Seite 2).

Für einige Artikel können Sie sich per Direktbestellung an unsere Partner wenden.
Hier finden Sie die Kontaktinformationen:

Oechsle

Oechsle Display Systeme GmbH
Rudolf-Wanzl-Straße 13-15 · 89340 Leipheim

Telefon: (08221) 2798-0
Fax: (08221) 2798-27
E-Mail: info@oechsle.de
Internet: www.oechsle.de

Direktbestellung und Beratung bei:

Andrea Schwarz
Telefon: (08221) 2798-10
E-Mail: a.schwarz@oechsle.de

Fabian Nowacki
Telefon: (08221) 2798-12
E-Mail: f.nowacki@oechsle.de

Bitte beachten Sie den Mindestbestellwert von 50,- € oder den Mindermengenzuschlag von 5,- €, zzgl. Versandkosten

Kahler

Kahler GmbH
Werkring 6 · 89290 Buch

Beratung, Preisanfragen und
Direktbestellung bei:
Telefon: (07343) 92 27-0
Fax: (07343) 92 27-79
E-Mail: info@kahler.de
Internet: www.kahler.de

Arcoplast

Arcoplast Service GmbH
Von-Siemens-Str. 15-17 · 48691 Vreden

Direktbestellung und Beratung bei:

Telefon: (02564) 39660
E-Mail: info@arcoplast.de
Internet: www.arcoplast-service.de

Korsukéwitz

Otto Korsukéwitz GmbH
Westfälische Straße 67-69 · 10709 Berlin

Telefon: (030) 896 096-158
Fax: (030) 896 096-15
Internet: www.korsukewitz.de

Direktbestellung und Beratung bei:

Kai Tappert
Telefon: (030) 896096-158
E-Mail: kai.tappert@korsukewitz.de

CUP Trends

CUP Trends
Altmockritz 3 / Haus 1 · 01217 Dresden

Direktbestellung und Beratung bei:

Telefon: (0351) 219915-92
Fax: (0351) 219915-94
E-Mail: info@cuprends.de
Internet: www.cuprends.de

PERITS GmbH

Perits GmbH
Rathausstraße 50 · 25554 Wilster

Internet: www.perits.de

Beratung, Preisanfragen und
Direktbestellung bei:

Matthias Kortüm
Telefon: (04823) 23500-00
E-Mail: info@perits.de

Bits & Bytes GmbH

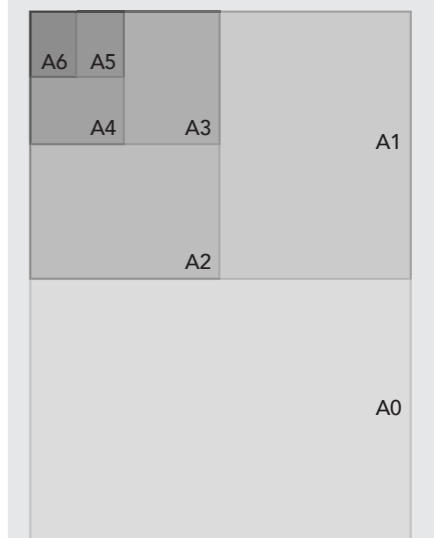
Bits & Bytes Service und Lernen GmbH
Breisgauer Straße 5 · 14129 Berlin

Internet: www.biooffice.de

Beratung, Preisanfragen und
Direktbestellung bei:

Dennis Schramowski
Telefon: (030) 8019745-00
Fax: (030) 8019745-90
E-Mail: Dennis.Schramowski@bbsl.de

Überblick der DIN-Formate



DIN A0 84,1 cm × 118,9 cm

DIN A1 59,4 cm × 84,1 cm
(ECHT BIO-Aktionsposterformat)

DIN A2 42,0 cm × 59,4 cm

DIN A3 29,7 cm × 42,0 cm
(ECHT BIO-Frischeposterformat)

DIN A4 21,0 cm × 29,7 cm
(Briefpapierformat, Servicekatalog)

DIN A5 14,8 cm × 21,0 cm

DIN A6 10,5 cm × 14,8 cm
(Postkarten-, Rezeptkartenformat)

DIN A7 7,4 cm × 10,5 cm

DIN-lang 21,0 cm × 10,0 cm

BODAN
Großhandel für Naturkost GmbH
Zum Degenhardt 26 · 88662 Überlingen
Telefon: (07551) 9479-0
E-Mail: mirjam.mayer@bodan.de
Internet: www.bodan.de



Iris Koch
Geschäftsleitung,
Vertrieb & Marketing



Dieter Römhild
Teamleitung Außen-
dienst/Akquise &
Expansion



Mirjam Mayer
Projektsteuerung
Vertrieb



Christoph Wietis
Einzelhandelsberater

CHIEMGAUER
NATURKOSTHANDEL
Gmeinsamer Handel der Chiemgauer
Chiemgauer Naturkosthandel GmbH
Gmein 1-2 · 83567 Unterreit
Telefon: (08638) 9877-0
E-Mail: verkauf@chiemgauer.com
Internet: www.chiemgauer.bio



Rudolf Paulini



Uschi Neumayer
Außendienst

Elkershausen
Naturkost Elkershausen GmbH
Levinstraße 9 · 37079 Göttingen
Telefon: (0551) 50 661-0
E-Mail: info@naturkost-elkershausen.de
Internet: www.naturkost-elkershausen.de



Katarina Becker



Anke Getzschmann
Käse-Fachberatung
im Außendienst



Frank Faber
Key-Account,
Außendienst



Naim Obuz
Kundenberater
im Außendienst

Naturkost Erfurt
Naturkost Erfurt GmbH
Mühlweg 16 · 99091 Erfurt
Telefon: (0361) 5655068-00
E-Mail: info@naturkost-erfurt.de
Internet: www.naturkost-erfurt.de



Mario Peuser
Marketing



Claas Homeyer
Leitung Vertrieb



Katy Reichwald
Leitung Verkauf
Innendienst,
Kundenbetreuung



Romana Warnk
stellv. Leitung Verkauf
Innendienst
Kundenbetreuung

Grell
Naturkost
C. F. Grell Nachf. Naturkost GmbH & Co. KG
Boschstraße 3 · 24568 Kaltenkirchen
Telefon: (04191) 9503-0
E-Mail: info@grell.de
Internet: www.grell.de



Anne Sump
Vertriebsassistentin



Reiner Broitzmann
Vertriebsleiter



Björn Wenzig
Verkauf

hakopaxan
regional · frisch · dynamisch
hakopaxan Handelskooperation
für Naturprodukte GmbH
Tafinger Straße 8 · 71665 Vaihingen/Enz
Telefon: (07042) 957-133
E-Mail: info-vaihingen@hakopaxan.de
Raiffeisenstraße 2 · 72829 Engstingen
Telefon: (07129) 141-445
E-Mail: info-engstingen@hakopaxan.de
Internet: www.hakopaxan.de



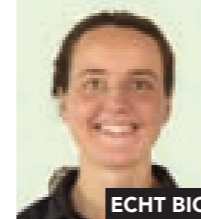
Edgar Dadischeck
Kundenbetreuung



Gerhard Mensch
Kundenbetreuung



Susanne Bernlöher
Verkauf



Mimmi Damnitz
Marketing

ECHT BIO ECHT BIO-Ansprechpartner/in

Kornkraft
Naturkost
Kornkraft Naturkost GmbH
Am Forst 36 · 26197 Huntlosen
Telefon: (04487) 921-0
E-Mail: info@kornkraft.com
Internet: www.kornkraft.com



Holger Binias



Martina Wittke
Verkaufsleitung



Oliver Heint
Ladenberatung und
Außendienst



Michael Schmitz
Marketing

Ökoring
Ökoring Handels GmbH
Dieselstraße 7-9 · 82291 Mammendorf
Telefon: (08145) 9308-30
E-Mail: zentrale@oekoring.com
Internet: www.oekoring.com



Jutta Gaudian
Marketing



Maureen Hacker
Marketing



Britta Schönfeld
Kundenbetreuung im
Außendienst



Sonya Schreyögg
Kundenbetreuung im
Außendienst

Rinklin
Rinklin Naturkost GmbH
Bruckmatten 14-18 · 79356 Eichstetten
Telefon: (07663) 9394-100
E-Mail: vertrieb@rinklin-naturkost.de
Internet: www.rinklin-naturkost.de



Patrick Danzeisen
Verkauf



Jost-Otto Ludwig
Vertrieb Fachhandel



Patrick Teuber
Vertrieb Fachhandel
und Gastronomie



Andreas Nitsch
Vertrieb Fachhandel

TERRA
Naturkosthandel
Terra Naturkost Handels KG
Gradestraße 92 · 12347 Berlin
Telefon: (030) 639993-0
E-Mail: verkauf@terra-natur.de
Internet: www.terra-natur.com



Florian Lefeber
Verkaufsleiter



Katrin El-Sari
Verkauf und
ECHT BIO-Aktionen



Burkhard Paschke
Marketing und
Außendienst

Naturkost West
Naturkost West GmbH
Daimlerstraße 4 · 47167 Duisburg
Telefon: (0203) 5707-7250
E-Mail: dms@naturkost-west.de
Internet: www.naturkost-west.de



Detlef Maas
Vertrieb und Außen-
dienst



Oliver Engel
Außendienst

Unser
ECHT BIO-Partner: **PHÖNIX**
Bio-Großhändler
Phönix GmbH
Bornweg 100 · 61191 Rosbach v. d. H.
Telefon: (06003) 9129-0
E-Mail: bestellung@phoenixbio.de
Internet: www.phoenix-naturkost.de



Nadja Walter-Schultheiß



Fatma Cetin
Fachgruppenleitung
Fachhandel



Christina Glaum

ECHT BIO ECHT BIO-Ansprechpartner/in

[DIE REGIONALEN]

Großhändler für Naturkost

LÖSUNGEN FÜR DEN NATURKOST-FACHHANDEL.
DEUTSCHLANDWEIT!



gedruckt auf Recyclingpapier,
CO₂-neutral produziert